

# 財団法人宇治市公園公社

## 平成22年度(4月~9月)事業報告書

### 1. 組 織

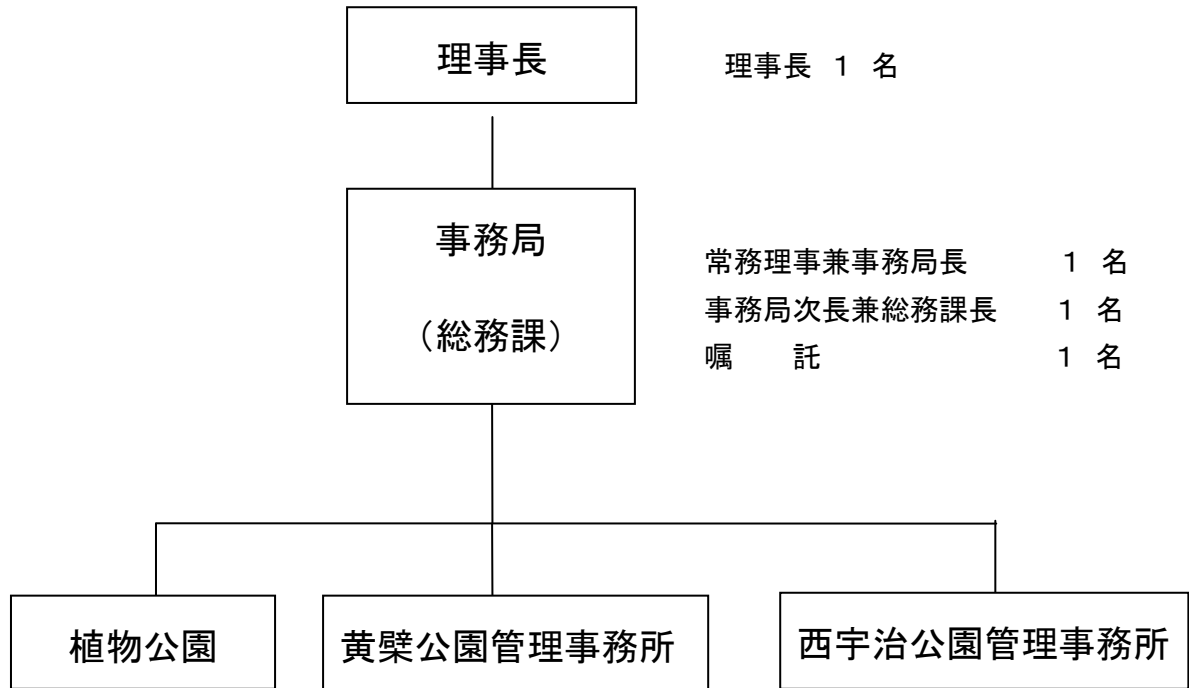
#### 1)理 事

役 職 名	氏 名	当初就任年月日	備 考
理 事 長	長 束 元 和	昭和 63 年 7 月 11 日	平成18年12月5日理事長就任
副 理 事 長	今 西 圭 子	昭和 63 年 7 月 11 日	平成18年12月5日副理事長就任
常 務 理 事	石 井 章 一	平成 13 年 5 月 29 日	平成22年5月25日常務理事就任
理 事	吉 田 博 宣	平成 20 年 4 月 22 日	
理 事	長 棟 秀 之	平成 16 年 4 月 1 日	
理 事	北 村 賀 津 子	平成 18 年 3 月 28 日	
理 事	田 中 彰	平成 18 年 3 月 28 日	
理 事	櫻 木 武	平成 16 年 4 月 1 日	
理 事	下 村 孝	平成 18 年 12 月 5 日	
理 事	切 明 友 子	平成 20 年 4 月 22 日	
理 事	川 井 千 枝	平成 20 年 4 月 22 日	
監 事	徳 田 明 子	平成 20 年 4 月 22 日	
監 事	坪 倉 貢	平成 21 年 5 月 29 日	

#### 2)評議員

役 職 名	氏 名	当初就任年月日	備 考
評 議 員	川 端 修	平成 13 年 6 月 29 日	
評 議 員	石 田 肇	平成 18 年 3 月 28 日	
評 議 員	服 部 宏	昭和 63 年 7 月 28 日	
評 議 員	堀 井 洋 子	昭和 63 年 7 月 28 日	
評 議 員	坂 田 緑 郎	平成 20 年 4 月 22 日	
評 議 員	池 田 富 美	平成 13 年 4 月 1 日	
評 議 員	山 本 晃 一 郎	平成 20 年 7 月 23 日	
評 議 員	小 林 寛 明	平成 20 年 4 月 22 日	
評 議 員	塩 見 勝 美	平成 18 年 7 月 21 日	
評 議 員	大 関 弘 之	平成 21 年 10 月 15 日	

3) 事務局



園長 1 名  
園長代理(嘱託)  
1 名  
係長 1 名  
主任 1 名  
技師 3 名  
嘱託 3 名

所長 1 名  
嘱託 5 名

所長 1 名  
嘱託 4 名

## 2. 理事会開催状況

開催月・日	場 所	審議・報告事項
平成 22 年 5 月 25 日 (第 1 回)	植物公園 研 修 室	1) 平成 21 年度指定管理者の各管理施設の利用状況について(報告) 2) 平成 21 年度宇治市都市緑化基金事業の実施状況について(報告) 3) 宇治市出資法人自己評価報告書について(報告) 4) 平成 21 年度財団法人宇治市公園公社事業報告並びに収支決算の承認を求めるについて(承認) 5) 公益財団法人宇治市公園公社の理事・監事及び評議員の報酬及び費用弁償に関する規程の一部を改正するについて(可決)
平成 22 年 7 月 22 日 (第 2 回)	植物公園 研 修 室	1) 平成 22 年度源氏ゆめほたる事業について(報告) 2) 財団法人宇治市公園公社評議員の選任を求めるについて(承認)

## 3. 評議員会開催状況

開催月・日	場 所	審議・報告事項
平成 22 年 5 月 26 日 (第 1 回)	植物公園 研 修 室	1) 平成 21 年度指定管理者の各管理施設の利用状況について(報告) 2) 平成 21 年度宇治市都市緑化基金事業の実施状況について(報告) 3) 宇治市出資法人自己評価報告書について(報告) 4) 平成 21 年度財団法人宇治市公園公社事業報告並びに収支決算の承認を求めるについて(同意) 5) 公益財団法人宇治市公園公社の理事・監事及び評議員の報酬及び費用弁償に関する規程の一部を改正するについて(同意)
平成 22 年 7 月 22 日 (第 2 回)	植物公園 研 修 室	1) 平成 22 年度源氏ゆめほたる事業について(報告)

## 4. 事業の実施状況

### (1) 緑化事業

#### (ア) 都市緑化基金事業

都市緑化基金から生じる運用利息(果実)で次の事業を実施した。

##### ① 生垣設置奨励事業

○ 生垣の新設 3件                      ○ ブロック塀の転換 0件

##### ② 記念植樹事業

○ 個人 25件

・出産記念	1件	・結婚記念	8件
・入園、入学記念	6件	・長寿のお祝い	7件
・住居の新築等	3件		

○ 団体 0件

##### ③ プランター貸出事業

○ 新規貸出 0件                      ○ 継続 11件

##### ④ 花と緑のコンテスト事業

○ 募集期間 5月15日から6月20日<庭部門・街並みの花緑部門>

○ 募集期間 7月15日から8月15日

<つる性植物による緑のカーテン・緑の棚部門>

○ 応募件数 72件

○ 第1次審査、第2次審査の結果 11件の入賞者を決定

#### \* 都市緑化基金事業小委員会の開催

都市緑化基金事業の見直しと創設の検討

### (イ) 緑の啓発事業

#### ① 花と緑のキャンペーンの実施

都市緑化について広く市民の理解と協力を得て、緑豊かな潤いのあるまちづくりを推進するため、緑の月間事業として4月19日から23日まで市役所市民ギャラリーで、都市緑化基金事業のパネル展示、緑のボランティアの活動紹介、緑化啓発パンフレットや花の種の無料配布などを行うとともに、4月29日に天ヶ瀬森林公園において緑のウォークラリーを実施した。(参加者約700人)

## (2) 宇治市植物公園事業

- (ア) 展示会 上半期 17回 延 139日間  
(押し花展、サボテン展、ハンギングバスケット&寄せ植えコンテスト展、エビネ展、春の山野草展、ハーブ展、盆栽、サツキ展、ミヤマムギラン展、病害虫展、富貴蘭展、暮らしに役立つ植物展、写真コンテスト展示会、宇治川水域採集展覧会など)
- (イ) 講習会 上半期 15回 延 338人参加  
(家庭菜園をはじめよう、コンパクトデジカメで植物を撮ろう、植物公園で絵を描こう、大菊作り、樹木医と学ぶ庭木の年間管理、家庭での病害虫予防、木の枝で昆虫を作ろう、色々な植物ではり絵を作ろう、植物標本相談会、夜の温室ツアーなど)
- (ウ) 特別イベント 上半期 13回 延 146日間  
(スプリングフェスタ、蛍ナイター開園、早朝開園・観蓮会など)
- (エ) 緑の相談業務 上半期 473件
- (オ) 学校関係実習受入れ 上半期 5回 10日間 延 42人
- (カ) 臨時講習会 上半期 2回 延 50人
- (キ) 技師による園内案内
- (ク) フィールド植物管理事業  
(花壇、樹木、ハーブ、バラ、水生植物、フラワーブリッジ、地被植物など)
- (ケ) 温室植物管理事業
- (コ) タペストリー管理事業 上半期 2回の入れ替え
- (サ) 絶滅危惧植物の啓発
- (シ) 生物季節調査
- (ス) 気象測定
- (セ) 施設管理
- (ソ) 緑化ボランティアの指導
- (タ) メディアへの植物・園芸に関する情報提供及び取材対応
- (チ) 広報宣伝(ポスター、植物公園だより、園内ガイド、新聞広告)
- (ツ) 植物公園のホームページによる情報発信
- (テ) 来園者アンケート集計

### 【その他】

- 公益財団法人としての財務等の情報公開
- 公園公社のホームページのセキュリティ対策、周辺整備
- 公園公社自主事業
  - ・ 喫茶コーナー「無憂樹」、
  - ・ エンジョイピンポン、ラク楽ストレッチ、テニス教室(再掲)

(3) スポーツ・レクリエーション事業

(ア) 公園公社自主事業

種 目	実 施 時 期	参加者数
エンジョイピンポン (西宇治)	4月～9月(7・8月休み) (金曜日)・午後3時間 <年間16回>	延949人
テニス教室一般 (西宇治)	4月～9月(7・8月休み) (金曜日)・午前2時間、午後2時間 <年間10回>	延435人
テニス教室シニア (西宇治)	4月～9月(7・8月休み) (火曜日)・午後2時間 <年間11回>	延175人
テニス教室 (黄檗)	5月～9月 (木曜日)・午前2時間 <年間9回>	延211人
ラク楽ストレッチ (西宇治)	4月～9月(7・8月休み) (木曜日)・午後2時間 <年間14回>	延424人
計		延2,194人

(イ) 教育委員会生涯学習課との共催事業

種 目	実 施 時 期	実 施 場 所	参加者数
第34回宇治市障害者スポーツ大会	6月27日	西宇治体育館	560人
市民スポーツ教室(ニュースポーツ教室)	春の部 (計4回)	西宇治体育館	218人
ニュースポーツひろば	(計4回)	黄檗体育館	125人
	(計4回)	西宇治体育館	185人
計	延13日(13回)		合計 1,088人

平成22年度(4月～9月)

有料公園施設・有料公園の利用及び収入状況

施設名		利用数(時間・人数)	利用料
黄 檨 体育館	多目的アリーナ	21,425 人	2,802,440 円
	コミュニティアリーナ	11,962 人	1,580,830 円
	トレーニング室・定期利用	4,914 人	1,514,680 円
	トレーニング室・1回利用	2,689 人	1,115,400 円
	その他	2,956 人	206,650 円
計		43,946 人	7,220,000 円
黄 檨 公 園 野 球 場		1,168 時間	996,950 円
テニス コート	黄 檨 ( ソ フ ト )	3,386 時間	3,831,880 円
	黄 檨 ( 全 天 候 )	2,123 時間	1,506,870 円
	東 山 ( ク レ ー )	1,647 時間	682,350 円
	東 山 ( 全 天 候 )	2,091 時間	1,446,600 円
計		9,247 時間	7,467,700 円
黄 檨 弓 道 場		6,685 人	858,560 円
黄檨ふれあい公園運動場		1,023 時間	346,500 円
黄 檨 プ ー ル		26,807 人	5,459,830 円
黄 檨 公 園 計			22,349,540 円
西宇治 体育館	多目的アリーナ	20,872 人	3,676,100 円
	コミュニティアリーナ	10,721 人	1,570,610 円
	トレーニング室・定期利用	15,783 人	4,224,830 円
	トレーニング室・1回利用	4,261 人	1,811,750 円
	その他	2,022 人	486,440 円
計		53,659 人	11,769,730 円
テニス コート	西 宇 治 ( ソ フ ト )	3,051 時間	3,360,760 円
西 宇 治 プ ー ル		20,924 人	4,351,120 円
西宇治多目的運動広場		1,266 時間	1,093,700 円
西宇治多目的コート照明施設		220 時間	57,900 円
西 宇 治 公 園 計			20,633,210 円
有料公園施設合計(黄檨公園・西宇治公園)			42,982,750 円
有 料 公 園 ( 宇 治 市 植物公園)	入 園 者	61,776 人	12,700,320 円
	駐 車 台 数	10,350 台	4,170,800 円
	施設使用料 (研修室使用料等)		61,650 円
	レストラン施設使用料		3,938,508 円
合 計			20,871,278 円
有料公園施設・有料公園合計			63,854,028 円

○その他

公共施設利用者登録カード	236 枚	69,400 円
トレーニング講習料	317 件	329,140 円

平成22年度(4月～9月)

宇治市巨椋ふれあい運動ひろば利用及び収入状況

施設名	利用人数(人)	利用時間	利用料(円)
巨椋ふれあい第1運動ひろば	15,017	883	541,870
巨椋ふれあい第2運動ひろば	16,881	823	268,800
合計	31,898	1,706	810,670