

公益財団法人宇治市公園公社

令和5年度事業報告書

1. 組織

(1) 理事

令和6年3月31日現在

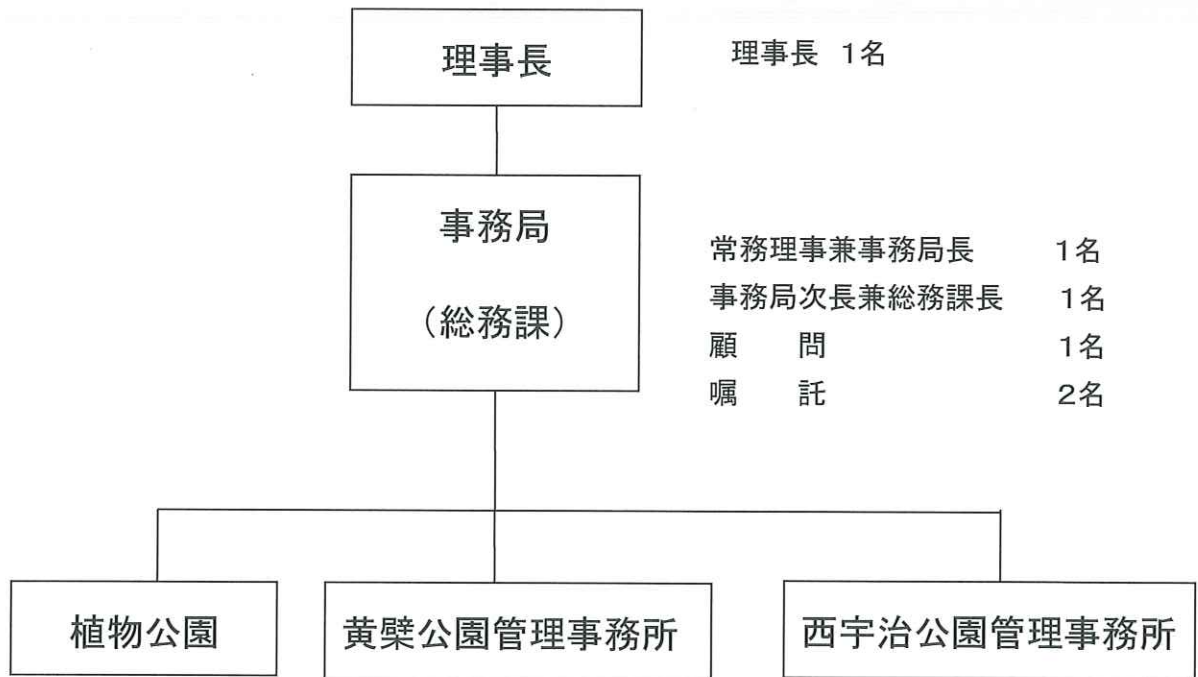
役職名	氏名	当初就任年月日	備考
理事長	木村 幸人	令和5年3月30日	令和5年6月2日再任
副理事長	山田 敏信	令和3年7月2日	令和5年6月2日再任
常務理事	安田 修治	令和元年5月30日	令和5年6月2日再任
理事	梅垣 誠	平成27年5月25日	令和5年6月2日再任
理事	下村 孝	平成18年12月5日	令和5年6月2日再任
理事	川井 千枝	平成20年4月22日	令和5年6月2日再任
理事	切明 友子	平成20年4月22日	令和5年6月2日再任
理事	米田 晃之	令和5年6月2日	令和5年6月2日新任
理事	多田 重光	平成25年5月23日	令和5年6月2日再任
理事	遠藤 忠汪	平成27年5月25日	令和5年6月2日再任
理事	藤林 弘	平成29年5月26日	令和5年6月2日再任
監事	徳田 明子	平成20年4月22日	令和3年7月2日再任
監事	坪倉 貢	平成21年5月29日	令和3年7月2日再任

(2) 評議員

令和6年3月31日現在

役職名	氏名	当初就任年月日	備考
評議員	佐野 恵理子	令和4年5月31日	令和4年5月31日新任
評議員	山本 晃一郎	平成20年7月28日	令和4年5月31日再任
評議員	松谷 茂	平成25年5月23日	令和4年5月31日再任
評議員	長谷川 理生也	令和元年6月3日	令和4年5月31日再任
評議員	迫 きよみ	平成25年5月23日	令和4年5月31日再任
評議員	山本 敏広	令和3年4月1日	令和4年5月31日再任
評議員	鳥居 里美	平成26年5月26日	令和4年5月31日再任

(3)事務局



理事長 1名

常務理事兼事務局長 1名
事務局次長兼総務課長 1名
顧問 1名
嘱託 2名

園長 1名
主幹兼
施設管理係長 1名
植物管理緑化推進
係長 1名
技師 3名
嘱託(技師) 2名
嘱託(事務) 2名

所長 1名
主幹 1名
嘱託 5名

所長 1名
嘱託 5名

2. 理事会開催状況

開催月・日	場 所	審議・報告事項
令和5年5月19日 (第1回)	宇治市 植物公園 研修室	1) 令和4年度指定管理をする各管理施設の利用状況について(報告) 2) 令和4年度宇治市都市緑化基金事業の実施状況について(報告) 3) 宇治市出資法人自己評価報告書について(報告) 4) 公益財団法人宇治市公園公社個人情報保護規程を廃止するについて(報告) 5) 公益財団法人宇治市公園公社事業評価外部委員会の設置について(報告) 6) 公益財団法人宇治市公園公社令和4年度事業報告及び収支決算について(議案) 7) 公益財団法人宇治市公園公社令和5年度第1回評議員会の開催について(議案)
令和5年6月2日 (第2回)	宇治市 植物公園 研修室	1) 委嘱状の交付について 2) 公益財団法人宇治市公園公社の理事長、副理事及び常務理事の選任を求めるについて(議案)
令和6年3月14日 (第3回)	宇治市 植物公園 研修室	1) 公益財団法人宇治市公園公社資金運用管理規程第3条第1項第2号に基づく資金の運用管理状況の報告について(報告) 2) 公益財団法人宇治市公園公社職員給与規程の一部を改正するについて(報告) 3) 公益財団法人宇治市公園公社令和6年度事業計画及び予算について(議案) 3) 公益財団法人宇治市公園公社令和5年度第2回評議員会の開催について(議案)

3. 評議員会開催状況

開催月・日	場 所	審議・報告事項
令和5年6月2日 (第1回)	宇治市 植物公園 研修室	1) 令和4年度指定管理をする各管理施設の利用状況について(報告) 2) 令和4年度宇治市都市緑化基金事業の実施状況について(報告) 3) 宇治市出資法人自己評価報告書について(報告) 4) 公益財団法人宇治市公園公社個人情報保護規程を廃止するについて(報告) 5) 公益財団法人宇治市公園公社事業評価外部委員会の設置について(報告) 6) 公益財団法人宇治市公園公社令和4年度事業報告及び収支決算について(議案) 7) 公益財団法人宇治市公園公社の理事の選任を求めるについて(議案)
令和6年3月29日 (第2回)	宇治市 植物公園 研修室	1) 公益財団法人宇治市公園公社資金運用管理規程第3条第1項第2号に基づく資金の運用管理状況の報告について(報告) 2) 公益財団法人宇治市公園公社職員給与規程の一部を改正するについて(報告) 3) 公益財団法人宇治市公園公社令和6年度事業計画及び予算について(議案)

4. 事業の実施状況

(緑化事業)

(ア) 都市緑化基金事業

都市緑化基金から生じる運用利息(果実)で次の事業を実施した。

① 緑化助成事業 () 内は令和4年度実績

- 生垣緑化 0件 (2件)
- 庭先緑化 2件 (3件)
- 壁面緑化 0件 (0件)
- 駐車場緑化 0件 (1件)
- 記念植樹事業

「個人」 200件 (231件)

- ・ 出産記念 10件 ・ 結婚記念 68件
- ・ 入園、入学記念 44件 ・ 長寿のお祝い 62件
- ・ 住居の新築等 16件

「団体」 1件 (3件)

② プランター貸出事業

- 新規貸出 0件 (2件)
- 継続 12件 (13件)

③ 宇治みどりの学校

5月27日・10月14日 種苗交換会とミニ講習会 参加者20・15名

9月 3日 講演会「牧野富太郎 人生と植物」

講師 田中 純子 氏 参加者 97名

2月24日 講演会「全ての人に園芸の楽しみを」

講師 宮上 佳江 氏 参加者 27名

(イ) 緑の啓発事業

- ・ 市民への緑化啓発を目的とした宇治市、京都府公園公社との連携事業「緑のウォークラリー」は、4月29日に開催した。 参加者1,772名
- ・ 記念植樹事業の申請者を対象に講習会「樹木の育て方」を3公園で春、秋各2回の計6回開催した。 参加者 30名
- ・ 宇治市緑化ボランティア「みどりの会」の協力を得て、宇治市植物公園緑の館テラスに常設の家庭園芸見本コーナーを設け、継続して展示を行った。
- ・ 緑化募金箱「みどりの貯金箱」を協力頂ける店舗のレジ前などに継続して設置を行い、募金額の増額を図った。 募金額 15,953円

(宇治市植物公園)

○利用促進事業

1. 利用料金について

- ① 年間入園券を減額することで、年間入園券の購入者増加を図り、リピーター率を向上した。
- ② 夜間開園の回数を増やし入園者増を図るため、夜間料金を減額し利用し易くした。

年間入園券（実績）

	大人(人)	子ども(人)	計(人)	金額(円)
令和4年度	1,290	32	1,322	1,959,000
令和5年度	1,128	26	1,154	1,711,500

夜間料金（実績）

	夜間開園日(日)	人数(人)	金額(円)
令和4年度	69	15,513	237,150
令和5年度	24	11,465	187,800

2. イベントの開催

	事業数	開催日数	総入園者数(人)	備考
令和4年度	27回	199日	61,169	
令和5年度	37回	205日	58,854	公園利用状況による

○令和5年度に新たに実施したイベント

		
ヤクルト出前講座	ジャパコヒーフェスティバル(学生)	和太鼓フェス



ハロウィンワークショップ Day



ブルーベリー収穫体験



源氏物語に登場する
植物を探そう 冬編

3. 展示会の開催

	事業数	開催日数	総入園者数(人)	備考
令和4年度	27回	284日	104,055	
令和5年度	30回	346日	96,927	公園利用状況による

○令和5年度に新たに実施した展示会



牧野富太郎展



カンアオイ展

4. 講習会の開催

	開催回数	参加者数(人)	備考
令和4年度	62回	1,126	
令和5年度	56回	1,127	公園利用状況による

5. みどりの相談業務

	相談件数	来園相談	電話相談	備考
令和4年度	571件	355件	216件	緑の相談所だより 4回刊行
令和5年度	537件	309件	228件	

6. 学校関係受入れ実績

	延校数	人数(人)	備考
令和4年度	27校	1,008	
令和5年度	27校	1,075	公園利用状況による

7. 園内案内

	総件数	園長と散歩	職員案内	備考
令和4年度	70件	12件	58件	
令和5年度	42件	12件	30件	

8. 花と水のタペストリー絵柄更新

	絵柄更新寄付金 (円)	花苗植付けボラン ティア数(人)	絵柄
令和4年度	687,205 タキイ種苗 10,000P	146	干支「とら」→恐竜 恐竜→干支「うさぎ」
令和5年度	463,000	150	干支「うさぎ」→かえる →干支「辰」

※令和5年度のタキイ種苗からの苗の提供は令和6年春分に持ち越し



第101作目 かえる



第102作目 干支「辰」

9. サポートボランティア活動

	植物管理ボランティア活動（延人）	施設管理ボランティア（延人）	備考 （活動内容）
令和4年度	376	218	アジサイ剪定、イベント補助、ベンチ修理、図書修理他
令和5年度	547	91	クリの植栽、イベント補助、園内杭更新、図書修理他



クリの植栽



イベント準備（案山子づくり）

10. 利用料金等の目標（指定管理者事業計画書）

令和5年度入園者数及び収入状況

	入園者数 （人）	入園料収入 （円）	施設使用料 収入（円）	駐車場収入 （円）	計 （円）
令和5年度 目標値	110,000	17,050,000	100,000	7,075,200	24,225,200
令和4年度	125,541	16,642,410	160,540	8,282,300	25,085,250
令和5年度	108,538	16,868,050	213,110	7,694,700	24,775,860

11. 自主事業

◇基本的な考え方

自主事業は、植物公園をより楽しく、快適に利用していただくための事業で、営利を目的で実施するものではありません。但し、指定管理料を使わないで実施するため、黒字となることは必須です。自主事業で得た収益は、公園施設の充実、施設の改修など公益目的事業に還元します。

自主事業収益の公益目的事業への還元項目

項 目	内 容	経 費 (円)	写 真	備 考
源氏物語植物 説明板のリニ ューアル	宇治市の「紫式部ゆ かりのまち宇治魅力 発信プロジェクト事 業」を契機に既存の 老朽化した源氏物語 植物の説明板をリニ ューアル(39種)	941,600		10月
源氏物語植物 QRガイド策定	園内の源氏物語植物 の位置情報、説明板 の情報等をスマホで 検索できるアプリを構 築。将来は園内案内 に拡張できる。	550,000		12月
合 計		1,491,600 円		

12. 広報

メディアへの情報提供及び取材対応

	件 数	メディア
令和4年度	179件	新聞各社、情報誌、KBS等テレビ、KCN、KBS等ラジオ インターネット情報等
令和5年度	170件	新聞各社、情報誌、NHK等テレビ、KCN、KBS等ラジオ インターネット情報等

(運動公園等)

○ 利用促進

1. 利用時間の延長 夏季早朝 (7月1日~8月31日 午前7時~9時)

令和5年度 利用件数

施設	利用料金	令和5年度	令和4年度
黄檗公園ハードテニスコート	1,200円/2h	26件	30件
黄檗公園人工芝テニスコート	2,000円/2h	50件	52件
西宇治公園人工芝テニスコート	〃	32件	40件
黄檗公園野球場	2,500円/2h	31件	35件

2. 宇治市、地域、スポーツ団体との連携事業

◇宇治市、宇治市スポーツ協会との連携

事業	開催日時	参加者数	
2023Uji 子どもスポーツフェスタ (西宇治公園)	令和5年 10月29日(日)	・5年度 延1,429人 ・4年度 延1,200人	
2023 多世代スポーツ交流フェスティバル (黄檗公園)	令和5年 12月3日(日)	・5年度 延1,661人 ・4年度 延1,342人	

◇公園緑地課委託事業 (公園でつなぐ子育てにやさしいまち創出事業)

公園	事業名	参加者数	
黄檗公園	・子と親で楽しめる 体操体験イベント	126人	
西宇治公園	・おやこ DE ヨガ ・七夕親子ひろば ・お水パシャパシャ ・おやこ DE ダンス	16人 112人 118人 30人	


◇宇治市文化スポーツ課との共催事業


種 目	実施時期	実施場所	参加者数
宇治市障害者スポーツ大会	6月17日	西宇治体育館	221人
第24回市民ファミリーバドミントン大会	3月10日	西宇治体育館	49人
ニュースポーツひろば	(年間15回)	黄檗体育館	469人
	(年間16回)	西宇治体育館	591人
計	延33日		1,330人

3. 全国レベル大会の誘致・開催協力

公 園	事 業 名	開催日	
黄檗公園	・全日本中学女子軟式野球大会	5.8.18～20	
	・全日本バレーボール高等学校選手権大会京都府予選	5.11.11	
西宇治公園	・ダンススポーツ京都グランプリ	5.4.23	
	・全関西学生バレーボール学生団体選手権大会	5.7.16	
	・全日本ジュニアウエイトリフティング選手権	6.2.23～25	

4. 地域、企業との連携事業

公 園	事 業 名	開催日	
黄檗公園	・Hana 保育園運動会	5.11.25	
	・大和田区秋まつり	5.11.3	
	・大和田区防災訓練	5.12.10	

西宇治公園	・京都ハンナリーズチャレンジカップ	5.7.23	
	・秋の盆踊り大会(地域)	5.9.24	
	・赤ちゃん運動会(地域)	5.12.10	

5. スポーツ・健康教室、文化教室（自主事業）

種目	実施時期	参加者数(人)
エンジョイ・ピンポン (西宇治)	4月～翌3月 金曜日 午後3時間 〈年間 44 回〉	延 2,077
ラク楽ストレッチDEラク楽筋トレ (西宇治)	4月～翌3月 木曜日 午後1時間30分 〈年間 41 回〉	延 1,310
バドミントン教室 (西宇治)	4月～翌3月 水曜日 午前2時間 〈年間 30 回〉	延 404
木曜さわやかストレッチ (西宇治)	4月～翌3月 木曜日 午前30分 〈年間 40 回〉	延 497
親子リトミック教室 (西宇治)	4月～翌3月 水曜日 午前1時間30分 〈年間 12 回〉	延 250
親子バドミントン教室 (西宇治)	4月～翌3月 土曜日 夜2時間 〈年間 3 回〉	延 70
ファミリーバドミントン練習会 & 審判講習会(西宇治)	9月～10月 土曜日・日曜日 午前3時間、午後3時間 〈年間 2 回〉	延 21
ファミリーバドミントン交流会 (西宇治)	11月19日 日曜日 午前9時～午後5時 〈年間 1 回〉	延 68
水泳教室 (西宇治)	7月21日～8月27日 金曜日・土曜日 夜1時間(3クラス) 〈年間 14 回〉	延 124
ポールストレッチと 体幹バランスストレッチ (西宇治)	4月～翌3月 月曜日午後1時間 水曜日午後1時間 〈年間 43 回〉 〈年間 47 回〉	延 213 延 130

女性の為の体幹・バランス トレーニング (西宇治)	4月～翌3月		
	月曜日午後1時間	<年間 43 回>	延 327
	水曜日午前・午後各1時間	<年間 94 回>	延 410
	金曜日午前・午後各1時間	<年間 82 回>	延 366
腰痛予防改善ストレッチ (西宇治)	4月～翌3月		
	木曜日 午前1時間	<年間 47 回>	延 260
ZUMBA(ズンバ) (西宇治)	4月～翌3月		
	木曜日 午後・夜各1時間	<年間 94 回>	延 836
キックとパンチで 目指せサイズダウン (西宇治)	4月～翌3月		
	月曜日 夜1時間	<年間 40 回>	延 351
ヨーガ (西宇治)	4月～翌3月		
	水曜日午前1時間	<年間 47 回>	延 629
	金曜日午後1時間	<年間 42 回>	延 251
ピラティス (西宇治)	4月～翌3月		
	月曜日午後1時間	<年間 43 回>	延 368
	金曜日午後1時間	<年間 45 回>	延 403
ハワイアンフラ (西宇治)	7月～翌3月		
	月曜日 午前1時間	<年間 30 回>	延 116
多肉植物の寄せ植えを楽しむ (西宇治)	5月14日		
	日曜日 午前1時間	<年間 1 回>	17
冬の寄せ植え講習会 (西宇治)	11月26日		
	日曜日 午前2時間	<年間 1 回>	18
クリスマスリース講習会 (西宇治)	12月10日		
	日曜日 午前2時間	<年間 1 回>	17
ミニ門松作り講習会 (西宇治)	12月24日		
	日曜日 午前2時間	<年間 1 回>	19
こども硬式テニス (黄檗)	4月～翌3月		
	木曜日 午後1時間半	<年間 36 回>	延 373
芝生でYOGA (黄檗)	4月22日、6月24日		
	土曜日 午前1時間半	<年間 2 回>	延 16

古武術 (黄檗)	5月22日、6月19日、8月21日 月曜日 午前1時間半 〈年間 3 回〉	延 135
古武術で野球 (黄檗)	11月18日、2月10日 土曜日 午前1時間半 〈年間 2 回〉	延 29
ノルディックウォーキング (黄檗)	5月～6月、9月～11月 日曜日 午前2時間 〈年間 9 回〉	延 38
スローエアロ (黄檗)	4月～翌3月 月曜日 午後1時間 〈年間 40 回〉	延 276
〈新規〉 カワイダンス教室 (黄檗)	5月～翌3月 月曜日 午後1時間 〈年間 39 回〉	延 315
リラックス・ヨガ (黄檗)	4月～翌3月 火曜日午前1時間 火曜日午後1時間(2クラス) 木曜日午前1時間 〈年間 40 回〉 〈年間 80 回〉 〈年間 40 回〉	延 610 延 1,150 延 680
ストレッチ&エクササイズ (黄檗)	4月～翌3月 木曜日 午後1時間(2クラス) 〈年間 80 回〉	延 801
アンチエイジングエクササイズ (黄檗)	4月～翌3月 金曜日 午前1時間 〈年間 40 回〉	延 410
〈新規〉 サタデーYOGA (黄檗)	4月～翌3月 金曜日 夜1時間 〈年間 40 回〉	延 470
多肉植物の寄せ植えを楽しむ (黄檗)	5月13日 土曜日 午前1時間 〈年間 1 回〉	19
正月用寄せ植え楽しむ (黄檗)	12月24日 日曜日 午前1時間 〈年間 1 回〉	20
計		延 14,894

(西宇治公園)



ラク楽ストレッチ
(黄檗公園)



ヨーガ



ミニ門松講習会



リラックスヨガ



古武術の動きから学ぶ
身体操法



冬の寄せ植え教室

○ 利用料金の目標 (指定管理者事業計画書)

6. 利用料収入

	黄檗公園 (円)	東山公園 (円)	西宇治公園 (円)	巨椋ふれあい運 動広場 (円)
令和5年度目標	36,500,000	7,400,000	35,300,000	1,100,000
令和5年度	37,624,380	7,270,600	35,796,310	894,800
令和4年度	34,279,120	7,215,250	30,522,350	945,200

○ 自主事業

◇基本的な考え方

- ・ 運動公園をより便利に快適に楽しく利用して頂くと共に市民の健康増進、介護要望、文化活動等を目的に実施します。
- ・ 営利を目的に行うものではありませんが、収支は黒字となる様心がけます。
- ・ 収益は当園運営体制の強化及び施設の改修など公益目的事業に還元します。

自主事業収益の公益目的事業への還元項目

項 目	内 容	経 費 (円)	写 真	備 考
黄檗公園玄関エントランスホール改修	エントランスホールの下駄箱を移設し、チラシ、パンフレット等の配架用書架及びポスター等の掲示スペースを整備	249,110		11月 実 施
黄檗公園玄関にデジタルサイネージ設置	各施設の予約情報やお知らせを利用者に見やすく・分かりやすく、タイムリーに伝えられるデジタルサイネージを設置	434,500		11月 実 施
西宇治公園芝生広場用物置設置	芝生広場で使用する遊具等の収納用の物置を設置	492,140		8 月 実 施
西宇治公園芝生広場用のテントを購入	芝生広場を利用する親子等が日陰休憩できるスペースとする。	257,400		9 月 実 施
合 計			1, 478, 150円	

(公園公社事務局)

1. 宇治市都市緑化基金事業
緑化基金の運用 5年度末基金残高 145,211,495円(+3,412千円)
緑化助成事業、記念植樹事業、宇治みどりの学校等 2,578,727円
2. みどりのボランティア推進事業(宇治市委託事業)
緑のコーディネーター人件費
(宇治市緑化ボランティア育成、指導) 2,060,000円
3. 公園でつなぐ子育てやさしいまち推進事業(宇治市委託事業)
子育て関連事業(ソフト事業)を各公園で実施 5,000,000円
4. 財務情報の公開
・公園公社ホームページ 公社の概要
5. 喫茶「無憂樹」運営委託(フォーライフカフェ)
・売上手数料 104,361円
6. 職員の資格取得・更新、研修会の実施
・プール衛生管理者
・体育施設管理士

令和5年度 有料公園施設及び有料公園の利用及び収入状況

施設名		利用数(人数等)	利用料
黄 檨 体育館	多 目 的 ア リ ー ナ	33,526 人	6,472,840 円
	コ ミ ュ ニ テ ィ ア リ ー ナ	18,458 人	3,774,790 円
	ト レ ー ニ ン グ 室 ・ 定 期 利 用	12,674 人	3,333,720 円
	ト レ ー ニ ン グ 室 ・ 1 回 利 用	4,584 人	1,857,800 円
	そ の 他	7,988 人	1,556,750 円
計		77,230 人	16,995,900 円
黄 檨 公 園 野 球 場		22,947 人	3,048,010 円
テ ニ ス コ ー ト	黄 檨 (人 工 芝)	20,911 人	6,357,190 円
	黄 檨 (ハ ー ド)	7,896 人	1,841,200 円
	東 山 (ク レ ー)	15,567 人	1,773,800 円
	東 山 (人 工 芝)	18,458 人	5,496,800 円
計		62,832 人	15,468,990 円
黄 檨 弓 道 場		9,006 人	1,920,430 円
黄檨ふれあい公園運動場		24,357 人	899,400 円
黄 檨 プ ー ル		26,142 人	6,562,250 円
黄 檨 公 園 計		222,514 人	44,894,980 円
西 宇 治 体 育 館	多 目 的 ア リ ー ナ	44,567 人	9,487,630 円
	コ ミ ュ ニ テ ィ ア リ ー ナ	18,080 人	4,424,220 円
	ト レ ー ニ ン グ 室 ・ 定 期 利 用	24,031 人	5,542,750 円
	ト レ ー ニ ン グ 室 ・ 1 回 利 用	6,507 人	2,715,150 円
	そ の 他	16,072 人	857,950 円
計		109,257 人	23,027,700 円
テ ニ ス コ ー ト	西 宇 治 (人 工 芝)	19,363 人	6,043,480 円
西 宇 治 プ ー ル		17,234 人	4,266,800 円
西 宇 治 多 目 的 運 動 広 場		46,845 人	2,196,000 円
西 宇 治 多 目 的 コ ー ト 照 明 施 設		1,654 人	262,330 円
西 宇 治 公 園 計		194,353 人	35,796,310 円
有料公園施設合計(黄檨公園・西宇治公園)		416,867 人	80,691,290 円
有 料 公 園 (宇 治 市 植 物 公 園)	入 園 者	108,538 人	16,868,050 円
	駐 車 台 数	19,113 台	7,694,700 円
	施 設 使 用 料 (研 修 室 使 用 料 等)		213,110 円
合 計			24,775,860 円
有料公園施設・有料公園合計			105,467,150 円

○その他

公共施設利用者登録カード	588 枚	171,500 円
トレーニング講習料	489 件	506,030 円

令和5年度有料公園施設及び有料公園の利用及び収入状況

施設名		令和5年度①			令和4年度①			増減(①-②)		
		利用数 (人数・台)	単位	利用料(円)	利用数 (人数・台)	単位	利用料(円)	利用数 (人数・台)	単位	利用料(円)
黄 体 育 壁 館	多目的アリーナ	33,526	人	6,472,840	33,667	人	6,205,450	△ 141	人	267,390
	コミュニティアリーナ	18,458	人	3,774,790	18,399	人	3,920,390	59	人	△ 145,600
	トレーニング室定期利用	12,674	人	3,333,720	11,485	人	3,057,100	1,189	人	276,620
	トレーニング室1回利用	4,584	人	1,857,800	4,057	人	1,665,900	527	人	191,900
	その他	7,988	人	1,556,750	7,916	人	1,493,640	72	人	63,110
	計	77,230	人	16,995,900	75,524	人	16,342,480	1,706	人	653,420
黄 壁 公 園 野 球 場		22,947	人	3,048,010	19,827	人	3,440,580	3,120	人	△ 392,570
テ ニ ス ト	黄 壁 (人工芝)	20,911	人	6,357,190	23,962	人	7,280,700	△ 3,051	人	△ 923,510
	黄 壁 (ハード)	7,896	人	1,841,200	7,973	人	2,013,450	△ 77	人	△ 172,250
	東 山 (クレール)	15,567	人	1,773,800	15,999	人	1,912,400	△ 432	人	△ 138,600
	東 山 (人工芝)	18,458	人	5,496,800	18,695	人	5,302,850	△ 237	人	193,950
	計	62,832	人	15,468,990	66,629	人	16,509,400	△ 3,797	人	△ 1,040,410
黄 壁 弓 道 場		9,006	人	1,920,430	8,479	人	1,684,040	527	人	236,390
黄 壁 ふれあい公園運動場		24,357	人	899,400	21,654	人	818,460	2,703	人	80,940
黄 壁 プール		26,142	人	6,562,250	10,548	人	2,699,410	15,594	人	3,862,840
黄 壁 公 園 計		222,514	人	44,894,980	202,661	人	41,494,370	19,853	人	3,400,610
西 体 育 治 壁 館	多目的アリーナ	44,567	人	9,487,630	42,506	人	8,783,120	2,061	人	704,510
	コミュニティアリーナ	18,080	人	4,424,220	16,643	人	4,202,050	1,437	人	222,170
	トレーニング室定期利用	24,031	人	5,542,750	19,291	人	4,369,650	4,740	人	1,173,100
	トレーニング室1回利用	6,507	人	2,715,150	5,190	人	2,173,100	1,317	人	542,050
	その他	16,072	人	857,950	15,021	人	431,900	1,051	人	426,050
	計	109,257	人	23,027,700	98,651	人	19,959,820	10,606	人	3,067,880
テニスコート	西宇治(人工芝)	19,363	人	6,043,480	20,688	人	6,203,160	△ 1,325	人	△ 159,680
西 宇 治 プール		17,234	人	4,266,800	9,565	人	2,445,440	7,669	人	1,821,360
西宇治多目的運動広場		46,845	人	2,196,000	46,950	人	1,731,150	△ 105	人	464,850
西宇治多目的コート照明施設		1,654	人	262,330	1,094	人	182,780	560	人	79,550
西 宇 治 公 園 計		194,353	人	35,796,310	176,948	人	30,522,350	17,405	人	5,273,960
有 料 公 園 施 設 合 計 (黄壁公園・西宇治公園)		416,867	人	80,691,290	379,609	人	72,016,720	37,258	人	8,674,570
有 料 公 園 (宇 治 市 植 物 公 園)	入 園 者	108,538	人	16,868,050	123,541	人	16,642,410	△ 15,003	人	225,640
	駐 車 台 数	19,113	台	7,694,700	20,659	台	8,282,300	△ 1,546	台	△ 587,600
	施 設 使 用 料			213,110			160,540			52,570
	合 計			24,775,860			25,085,250			△ 309,390
有 料 公 園 施 設 ・ 有 料 公 園 合 計		525,405	人	105,467,150	503,150	人	97,101,970	22,255	人	8,365,180

令和5年度

宇治市巨椋ふれあい運動ひろば利用及び収支状況

施設名	利用人数(人)	利用時間(時間)	利用料(円)
多目的ひろば(全面)	13,789	837	556,000
多目的広場(半面)	12,640	703	338,800
合計	26,429	1,540	894,800