

# 公益財団法人宇治市公園公社

## 令和4年度事業報告書

### 1. 組織

#### (1) 理事

令和5年3月31日現在

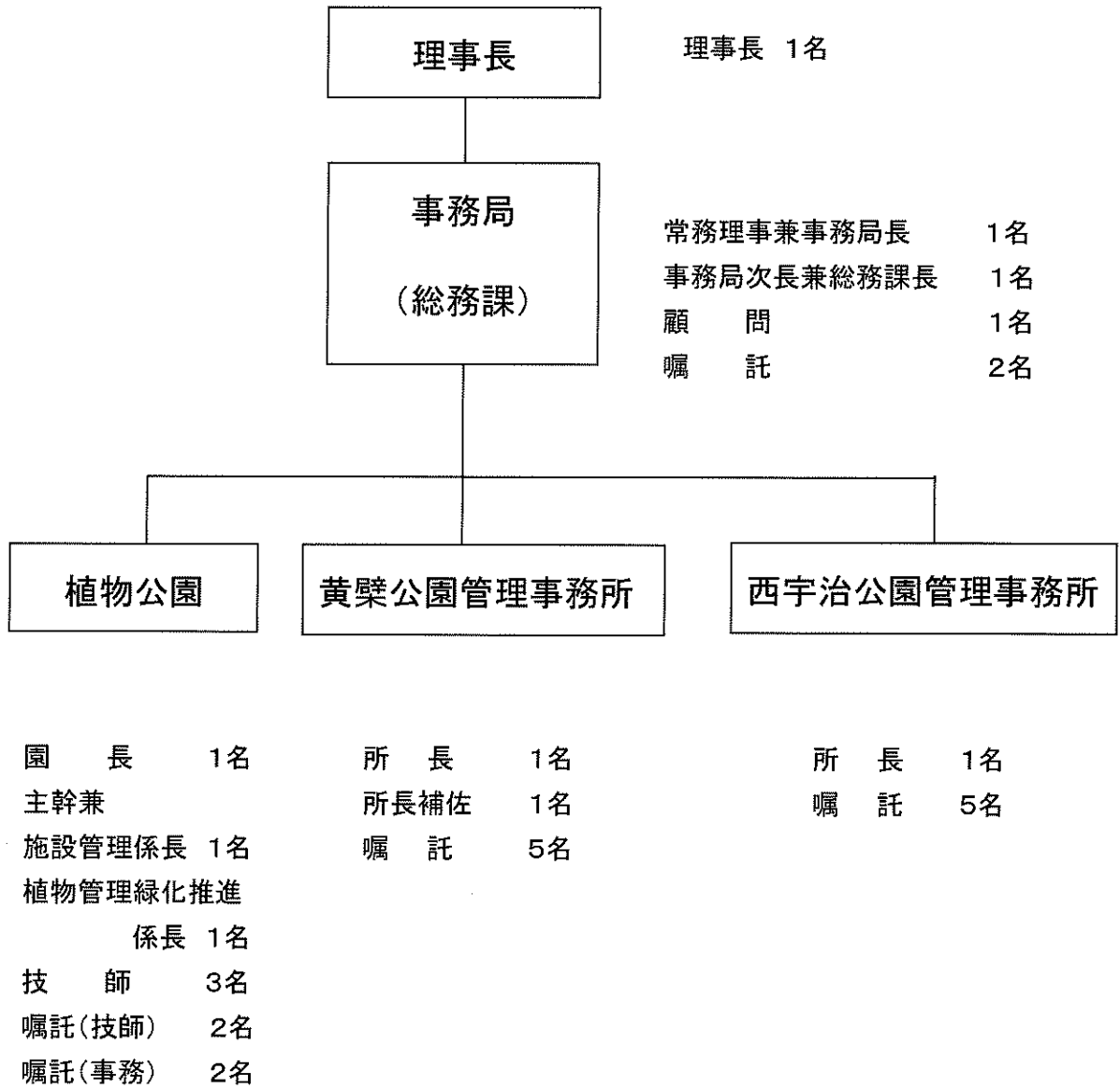
役職名	氏名	当初就任年月日	備考
理事長	吉田 博宣	平成 20 年 4 月 22 日	令和4年9月20日死亡
理事長	木村 幸人	令和 5 年 3 月 30 日	令和5年3月30日 理事長(代表理事・新任)就任
副理事長	山田 敏信	令和 3 年 7 月 2 日	令和3年7月2日 副理事長(代表理事・新任)就任
常務理事	安田 修治	令和元年 5 月 30 日	令和3年7月2日常務理事就任
理事	梅垣 誠	平成 27 年 5 月 25 日	令和3年7月2日再任
理事	下村 孝	平成 18 年 12 月 5 日	令和3年7月2日再任
理事	川井 千枝	平成 20 年 4 月 22 日	令和3年7月2日再任
理事	切明 友子	平成 20 年 4 月 22 日	令和3年7月2日再任
理事	久下 伸	令和 2 年 6 月 30 日	令和3年7月2日新任
理事	多田 重光	平成 25 年 5 月 23 日	令和3年7月2日再任
理事	遠藤 忠汪	平成 27 年 5 月 25 日	令和3年7月2日再任
理事	藤林 弘	平成 29 年 5 月 26 日	令和3年7月2日再任
監事	徳田 明子	平成 20 年 4 月 22 日	令和3年7月2日再任
監事	坪倉 貢	平成 21 年 5 月 29 日	令和3年7月2日再任

#### (2) 評議員

令和5年3月31日現在

役職名	氏名	当初就任年月日	備考
評議員	佐野 恵理子	令和 4 年 5 月 31 日	令和4年5月31日新任
評議員	山本 晃一郎	平成 20 年 7 月 28 日	令和4年5月31日再任
評議員	松谷 茂	平成 25 年 5 月 23 日	令和4年5月31日再任
評議員	長谷川 理生也	令和元年 6 月 3 日	令和4年5月31日再任
評議員	迫 きよみ	平成 25 年 5 月 23 日	令和4年5月31日再任
評議員	山本 敏広	令和 3 年 4 月 1 日	令和4年5月31日再任
評議員	鳥居 里美	平成 26 年 5 月 26 日	令和4年5月31日再任

(3)事務局



2. 理事会開催状況

開催月・日	場 所	審議・報告事項
令和4年5月12日 (第1回)	宇治市 植物公園 研修室	1) 令和3年度指定管理をする各管理施設の利用状況について(報告) 2) 令和3年度宇治市都市緑化基金事業の実施状況について(報告) 3) 宇治市出資法人自己評価報告書について(報告) 4) 公益財団法人宇治市公園公社個人情報保護規程の一部を改正するについて(報告) 5) 宇治市巨椋ふれあい運動ひろば使用料の誤徴収について 6) 公益財団法人宇治市公園公社令和3年度事業報告及び収支決算について(議案) 7) 公益財団法人宇治市公園公社令和4年度第1回評議員会の開催について(議案)
令和5年3月9日 (第2回)	宇 治 市 植 物 公 園 研 修 室	1) 公益財団法人宇治市公園公社資金運用管理規程第3条第1項第2号に基づく資金の運用管理状況の報告について(報告) 2) 公益財団法人宇治市公園公社令和5年度事業計画及び予算について(議案) 3) 公益財団法人宇治市公園公社令和4年度第2回評議員会の開催について(議案)
令和5年3月30日 (第3回)	宇 治 市 植 物 公 園 研 修 室	1) 委嘱状の交付について 2) 公益財団法人宇治市公園公社の理事長の選任を求めるについて(議案)

### 3. 評議員会開催状況

開催月・日	場 所	審議・報告事項
令和4年5月31日 (第1回)	宇治市 植物公園 研修室	1) 令和3年度指定管理をする各管理施設の利用状況について(報告) 2) 令和3年度宇治市都市緑化基金事業の実施状況について(報告) 3) 宇治市出資法人自己評価報告書について(報告) 4) 公益財団法人宇治市公園公社個人情報保護規程の一部を改正するについて(報告) 5) 宇治市巨椋ふれあい運動ひろば使用料の誤徴収について(報告) 6) 公益財団法人宇治市公園公社令和3年度事業報告及び収支決算について(議案) 7) 公益財団法人宇治市公園公社の評議員の選任を求めるについて(議案)
令和5年3月30日 (第2回)	宇 治 市 植 物 公 園 研 修 室	1) 公益財団法人宇治市公園公社資金運用管理規程第3条第1項第2号に基づく資金の運用管理状況の報告について(報告) 2) 公益財団法人宇治市公園公社令和5年度事業計画及び予算について(議案) 3) 公益財団法人宇治市公園公社の理事の選任を求めるについて(議案)

#### 4. 事業の実施状況

##### (1) 緑化事業

###### (ア) 都市緑化基金事業

都市緑化基金から生じる運用利息(果実)で次の事業を実施した。

###### ① 緑化助成事業 ( )内は令和3年度実績

○ 生垣緑化 2件 (1件)

○ 庭先緑化 3件 (1件)

○ 壁面緑化 0件 (0件)

○ 駐車場緑化 1件 (0件)

○ 記念植樹事業

「個人」 231件 (258件)

・出産記念 12件

・結婚記念 92件

・入園、入学記念 48件

・長寿のお祝い 65件

・住居の新築等 14件

「団体」 3件 (0件)

###### ② プランター貸出事業

○ 新規貸出 2件 (2件)

○ 継続 13件 (12件)

###### ③ 緑のカーテン・緑の棚コンテスト事業

○ 中止

###### ④ 宇治みどりの学校

5月21日・10月22日 種苗交換会とミニ講習会 参加者20・24名

6月 5日 講演会「家庭菜園ーポタジェのある暮らしー」

講師 深町貴子氏 参加者134名

10月15日 講演会「身近な植物の知恵をさぐる」

講師 多田多恵子氏 参加者 93名

11月19日 観察会「樹木を知ろう」

講師 三浦 豊氏 参加者 39名

令和5年3月11日 講演会「万葉の植物」

講師 井上さやか氏 参加者 47名

###### (イ) 緑の啓発事業

・市民への緑化啓発を目的とした宇治市、京都府公園公社との連携事業「緑のウォークラリー」は、4月29日に開催した。 参加者878名

・記念植樹事業の申請者を対象に講習会「樹木の育て方」を3公園で春、秋各2回の計6回開催した。 参加者 67名

・宇治市緑化ボランティア「みどりの会」の協力を得て、宇治市植物公園緑の館テラスに常設の家庭園芸見本コーナーを設け、継続して展示を行った。

・緑化募金箱「みどりの貯金箱」を協力頂ける店舗のレジ前などに継続して設置を行い、募金額の増額を図った。 募金額 29,875円

## (2) 宇治市植物公園事業

(ア) 展示会 年間開催 27回 延べ284日間

(サボテン・多肉植物展、巨椋池の蓮展、山野草展、おもと銘品展、菊花展、絶滅危惧植物展、春蘭展など)

(イ) 講習会 年間開催 62回 (バラを楽しもう会、園長と散歩含む)

(園芸の基礎を学ぼう、野菜の育て方(6回)、蓮の育て方、サボテン・多肉植物のお話と寄せ植え作り、クリスマス飾り、お正月飾りなど) 参加者数 延 1,126人

(ウ) 特別イベント 年間開催 27回

(観蓮会、植物と遊ぶ、ハロウィンパーティ、紅葉フェスタ、ウインター・ガーデン2022、温室フラワーツアー、夕涼みマルシェ、菜の花マルシェ、枝垂れ桜夜間無料公開など)

(エ) 緑の相談業務 年間571名(445名) 720件(630件)

みどりの相談所だより: 4回刊行

(オ) 学校関係実習受入れ 年間27回(23回) 延べ31日間(13日間)

延べ1,008名(1,735名)

(カ) 臨時講習会 年間15回(8回) 参加者数 延べ327名(79名)

(寄せ植え作り、巨椋池の蓮、コケ玉作り)

(キ) 技師による園内案内 70回(40回)

(ク) フィールド植物管理業務 随時

(花壇、樹木、ハーブ園、バラ園、水生植物、地被植物、フラワーブリッジなど)

(ケ) 温室植物管理業務(管理温室含む) 随時

(コ) タペストリー管理業務 絵柄の入替え 2回(2回)

「干支・とら」から「恐竜」から「干支・うさぎ」へ

・プランターへの花苗植付けボランティア募集 参加者数 146名

(サ) 絶滅危惧植物の保存、啓発 国: 70種、府: 88種

(シ) 宇治地域の植物の保存、収集 巨椋池蓮 85種

(ス) 気象・生物季節の観測 随時

(セ) 小学校等への出前講座 3回(4回)

(ソ) 施設管理 園路の一部改修など

(タ) 緑化ボランティアとの協働 ハーブ園、バラ園、駐車場花壇の管理、

イベント用苗育成

(チ) メディアへの情報提供及び取材対応 179件(169件)

(新聞各社、情報誌、KBS、KCN等テレビ、KBS等ラジオ、インターネット情報など)

(ツ) 広報宣伝(ポスター、チラシの配架) 各イベント、展示会、講習会

(テ) ホームページの更新 随時

(ト) 来園者アンケート 年間通じて

(ナ) その他

### ① 令和4年度で継続実施したもの

・「おさんぽ\*りぼん」(NPO法人子育てを楽しむ会との連携)

・市民・事業者参画協働事業(タペストリーの絵柄更新)

・植物公園カレンダーの作成、配布

・関西文化の日への参加(無料開園) 11月

- ・立命館宇治高等学校連携事業「宇治市植物公園活性化プロジェクト授業」
- ・植物公園サポーターボランティアの募集・登録、活動 38名登録
- ・認知症「レモンカフェ」の開催

② 令和4年度で新たに実施したもの

- ・夕涼みマルシェ、菜の花マルシェの開催
- ・ジャパンコーヒーフェスティバルの開催 春、秋 2回
- ・ヨガ体験とワークショップの開催
- ・KYOTO ENDEMIKA の開催誘致
- ・魅惑の匂い開催
- ・お月見会開催

(3) 公園公社事務局

- 財務等の情報公開
- ホームページの更新、PC セキュリティ対策
- 緑化基金の運用管理
- 喫茶「無憂樹」の継続(フォーライフカフェ)
  - ・認知症「レモンカフェ」会場
- 職員の資格取得、更新、研修会の実施
  - ・公園管理運営士 資格取得
  - ・プール衛生管理者 資格取得
  - ・避難訓練、救急救命講習
- 宇治市「公園でつなぐ子育てにやさしまち創出事業」の受託
- 公益財団法人宇治市公園公社事業評価外部委員会の設置

## (3)スポーツ・レクリエーション事業

## (ア)公園公社自主事業

## ①西宇治・黄檗公園

種目	実施時期	参加者数(人)
エンジョイ・ピンポン (西宇治)	4月～翌3月 金曜日 午後3時間 〈年間 46 回〉	延 2,039
ラク楽ストレッチDEラク楽筋トレ (西宇治)	4月～翌3月(5・6・9月休み) 木曜日 午後1時間30分 〈年間 38 回〉	延 979
バドミントン教室 (西宇治)	4月～翌3月 水曜日 午前2時間 〈年間 29 回〉	延 325
〈新規〉 木曜さわやかストレッチ (西宇治)	9月～翌3月 木曜日 午前30分 〈年間 24 回〉	延 192
〈新規〉 親子リトミック教室 (西宇治)	4月～翌3月 水曜日 午前1時間30分 〈年間 12 回〉	延 232
〈新規〉 親子バドミントン教室 (西宇治)	4月～翌3月 土曜日 夜2時間 〈年間 6 回〉	延 131
〈新規〉 ファミリーバドミントン練習会 &審判講習会(西宇治)	9月～10月 土曜日・日曜日 午前3時間、午後3時間 〈年間 2 回〉	延 34
ファミリーバドミントン交流会 (西宇治)	11月20日 日曜日 午前9時～午後5時 〈年間 1 回〉	延 47
〈新規〉 水泳教室 (西宇治)	7月22～8月28日 金曜日・土曜日 夜1時間(2クラス) 〈年間 14 回〉	延 50
ポールストレッチと 体幹バランスストレッチ (西宇治)	4月～翌3月 月曜日午後1時間 水曜日午後1時間 〈年間 44 回〉 〈年間 43 回〉	延 172 延 210
女性の為の体幹・バランス トレーニング (西宇治)	4月～翌3月 月曜日午後1時間 水曜日午前・午後各1時間 金曜日午前・午後各1時間 〈年間 44 回〉 〈年間 88 回〉 〈年間 82 回〉	延 316 延 570 延 312
〈新規〉 腰痛予防改善ストレッチ (西宇治)	10月～翌3月 木曜日 午前1時間 〈年間 22 回〉	延 104
〈新規〉 ZUMBA(ズンバ) (西宇治)	4月～翌3月 木曜日 午後・夜各1時間 〈年間 87 回〉	延 722



キックとパンチで 目指せサイズダウン (西宇治)	4月～翌3月 月曜日 夜1時間	〈年間 44 回〉	延 276
ヨーガ (西宇治)	4月～翌3月 水曜日午前1時間 金曜日午前1時間	〈年間 44 回〉 〈年間 44 回〉	延 579 延 199
ピラティス (西宇治)	4月～翌3月 月曜日午後1時間 金曜日午後1時間	〈年間 45 回〉 〈年間 46 回〉	延 273 延 417
ハワイアンフラ (西宇治)	4月 月曜日午前1時間 木曜日午前1時間	〈年間 2 回〉 〈年間 1 回〉	延 10 延 11
〈新規〉 夏のグリーン寄せ植え講習会 (西宇治)	5月15日 日曜日 午前2時間	〈年間 1 回〉	12
〈新規〉 春まで楽しめる 冬の寄せ植え講習会 (西宇治)	11月27日 日曜日 午前2時間	〈年間 1 回〉	16
〈新規〉 クリスマスリース講習会 (西宇治)	12月11日 日曜日 午前2時間	〈年間 1 回〉	16
〈新規〉 ミニ門松作り講習会 (西宇治)	12月25日 日曜日 午前2時間	〈年間 1 回〉	16
〈新規〉 こども硬式テニス (黄檗)	9月～翌3月 木曜日 午後1時間半	〈年間 18 回〉	延 213
芝生でYOGA (黄檗)	4月17日、11月26日 日曜日・土曜日 午前1時間半	〈年間 2 回〉	延 28
〈新規〉 親子でYOGA (黄檗)	6月20日 月曜日 午前1時間半	〈年間 1 回〉	6
〈新規〉 古武術 (黄檗)	5月23日、7月11日、9月5日 月曜日 午前1時間半	〈年間 3 回〉	延 129
〈新規〉 古武術で野球 (黄檗)	10月29日、2月11日 土曜日 午前1時間半	〈年間 2 回〉	延 35
〈新規〉 ノルディックウォーキング (黄檗)	5月～6月、10月～12月 日曜日・祝日 午前2時間	〈年間 10 回〉	延 58

〈新規〉 スローエアロ (黄檗)	4月～翌3月 月曜日 午後1時間 〈年間 35 回〉	延 231
リラックス・ヨガ (黄檗)	4月～翌3月 火曜日午前1時間 火曜日午後1時間(2クラス) 木曜日午前1時間 〈年間 40 回〉 〈年間 80 回〉 〈年間 39 回〉	延 414 延 979 延 613
ストレッチ & エクササイズ (黄檗)	4月～翌3月 木曜日 午後・夜各1時間 〈年間 78 回〉	延 551
アンチエイジングエクササイズ (黄檗)	4月～翌3月 金曜日 午前1時間 〈年間 43 回〉	延 297
〈新規〉 お正月用寄せ植え楽しむ (黄檗)	12月18日 日曜日 午前1時間 〈年間 1 回〉	20
計		延 11,834

(イ)宇治市(文化スポーツ課)との共催事業

種目	実施時期	実施場所	参加人数(人)
宇治市障害者スポーツ大会	6月18日	西宇治体育館	中止
第23回 市民ファミリーバドミントン大会	3月12日	西宇治体育館	48
ニュースポーツひろば	(年間 15 回)	黄檗体育館	320
	(年間 16 回)	西宇治体育館	387
計	延 32 日 ( 32 回 )		755

令和4年度 有料公園施設及び有料公園の利用及び収入状況

施設名		利用数(人数等)	利用料
黄 檨 体育館	多目的アリーナ	33,667人	6,205,450円
	コミュニティアリーナ	18,399人	3,920,390円
	トレーニング室・定期利用	11,485人	3,057,100円
	トレーニング室・1回利用	4,057人	1,665,900円
	その他	7,916人	1,493,640円
計		75,524人	16,342,480円
黄 檨 公 園 野 球 場		19,827人	3,440,580円
テニス コート	黄 檨 (人工芝)	23,962人	7,280,700円
	黄 檨 (ハード)	7,973人	2,013,450円
	東 山 (クレー)	15,999人	1,912,400円
	東 山 (人工芝)	18,695人	5,302,850円
計		66,629人	16,509,400円
黄 檨 弓 道 場		8,479人	1,684,040円
黄檨ふれあい公園運動場		21,654人	818,460円
黄 檨 プ ー ル		10,548人	2,699,410円
黄 檨 公 園 計		202,661人	41,494,370円
西宇治 体育館	多目的アリーナ	42,506人	8,783,120円
	コミュニティアリーナ	16,643人	4,202,050円
	トレーニング室・定期利用	19,291人	4,369,650円
	トレーニング室・1回利用	5,190人	2,173,100円
	その他	15,021人	431,900円
計		98,651人	19,959,820円
テニス コート	西宇治(人工芝)	20,688人	6,203,160円
西 宇 治 プ ー ル		9,565人	2,445,440円
西宇治多目的運動広場		46,950人	1,731,150円
西宇治多目的コート照明施設		1,094人	182,780円
西 宇 治 公 園 計		176,948人	30,522,350円
有料公園施設合計(黄檨公園・西宇治公園)		379,609人	72,016,720円
有 料 公 園 (宇治市 植物公園)	入 園 者	123,541人	16,642,410円
	駐 車 台 数	20,659台	8,282,300円
	施設使用料 (研修室使用料等)		160,540円
	レストラン施設使用料		7,357,918円
合 計			32,443,168円
有料公園施設・有料公園合計			104,459,888円

○その他

公共施設利用者登録カード	636枚	185,400円
トレーニング講習料	432件	447,240円

令和4年度

宇治市巨椋ふれあい運動ひろば利用及び収支状況

施設名	利用人数(人)	利用時間(時間)	利用料(円)
多目的ひろば(全面)	14,820	856	628,800
多目的広場(半面)	12,847	665	316,400
合計	27,667	1,521	945,200