

公益財団法人宇治市公園公社

令和3年度事業報告書

1. 組織

(1) 理事

令和4年3月31日現在

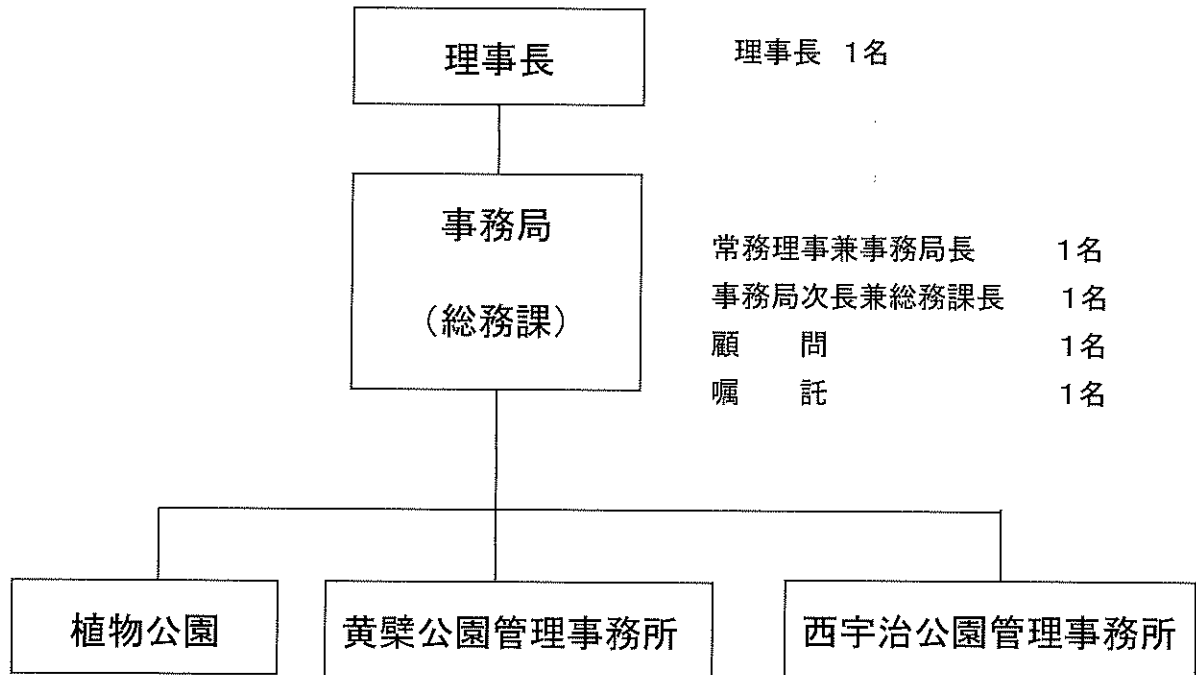
役職名	氏名	当初就任年月日	備考
理事長	吉田 博宣	平成 20 年 4 月 22 日	令和3年7月2日 理事長(代表理事・再任)就任
副理事長	山田 敏信	令和 3 年 7 月 2 日	令和3年7月2日 副理事長(代表理事・新任)就任
常務理事	安田 修治	令和元年 5 月 30 日	令和3年7月2日常務理事就任
理事	梅垣 誠	平成 27 年 5 月 25 日	令和3年7月2日再任
理事	下村 孝	平成 18 年 12 月 5 日	令和3年7月2日再任
理事	川井 千枝	平成 20 年 4 月 22 日	令和3年7月2日再任
理事	切明 友子	平成 20 年 4 月 22 日	令和3年7月2日再任
理事	久下 伸	令和 2 年 6 月 30 日	令和3年7月2日新任
理事	多田 重光	平成 25 年 5 月 23 日	令和3年7月2日再任
理事	遠藤 忠汪	平成 27 年 5 月 25 日	令和3年7月2日再任
理事	藤林 弘	平成 29 年 5 月 26 日	令和3年7月2日再任
監事	徳田 明子	平成 20 年 4 月 22 日	令和3年7月2日再任
監事	坪倉 貢	平成 21 年 5 月 29 日	令和3年7月2日再任

(2) 評議員

令和4年3月31日現在

役職名	氏名	当初就任年月日	備考
評議員	川口 龍雄	令和 3 年 7 月 2 日	令和3年7月2日新任
評議員	岸本 文子	平成 30 年 5 月 28 日	平成30年5月28日新任
評議員	平田 研一	平成 30 年 5 月 28 日	平成30年5月28日新任
評議員	山本 晃一郎	平成 20 年 7 月 28 日	平成30年5月28日再任
評議員	松谷 茂	平成 25 年 5 月 23 日	平成30年5月28日再任
評議員	長谷川 理生也	令和元年 5 月 30 日	令和元年5月30日新任
評議員	迫 きよみ	平成 25 年 5 月 23 日	平成30年5月28日再任
評議員	山本 敏広	令和 3 年 3 月 30 日	令和3年3月30日新任
評議員	鳥居 里美	平成 26 年 5 月 26 日	平成30年5月28日再任
評議員	深津 充子	平成 26 年 5 月 26 日	平成30年5月28日再任

(3)事務局



理事長 1名

常務理事兼事務局長 1名
 事務局次長兼総務課長 1名
 顧問 1名
 嘱託 1名

園長 1名
 主幹兼
 施設管理係長 1名
 植物管理緑化推進
 係長 1名
 技師 3名
 嘱託(技師) 2名
 嘱託(事務) 2名

所長 1名
 所長補佐 1名
 嘱託 5名

所長 1名
 嘱託 5名

2. 理事会開催状況

開催月・日	場 所	審議・報告事項
令和3年6月9日 (第1回)	宇治市 職員会館 大会議室	1) 令和2年度指定管理をする各管理施設の利用状況について(報告) 2) 令和2年度宇治市都市緑化基金事業の実施状況について(報告) 3) 宇治市出資法人自己評価報告書について(報告) 4) 公益財団法人宇治市公園公社嘱託取扱規程及び公益財団法人宇治市公園公社夜間嘱託取扱細則の一部を改正するについて(報告) 5) 公益財団法人宇治市公園公社令和2年度事業報告及び収支決算について(議案) 6) 公益財団法人宇治市公園公社令和3年度第1回評議員会の開催について(議案)
令和3年7月2日 (第2回)	宇治市役 所 8 階 大会議室	1) 理事監事への委嘱状の交付 2) 代表理事(理事長、副理事長)、常務理事の選任について
令和4年3月14日 (第3回)	宇 治 市 植物公園 研 修 室	1) 公益財団法人宇治市公園公社資金運用管理規程第3条第1項第2号に基づく資金の運用管理状況の報告について(報告) 2) 公益財団法人宇治市公園公社令和4年度事業計画及び予算について(議案) 3) 公益財団法人宇治市公園公社令和3年度第2回評議員会の開催について(議案)

3. 評議員会開催状況

開催月・日	場 所	審議・報告事項
<p>令和3年7月2日 (第1回)</p>	<p>宇治市役 所 8 階 大会議室</p>	<ol style="list-style-type: none"> 1) 令和2年度指定管理をする各管理施設の利用状況について(報告) 2) 令和2年度宇治市都市緑化基金事業の実施状況について(報告) 3) 宇治市出資法人自己評価報告書について(報告) 4) 公益財団法人宇治市公園公社嘱託取扱規程及び公益財団法人宇治市公園公社夜間嘱託取扱細則の一部を改正するについて(報告) 5) 公益財団法人宇治市公園公社令和2年度事業報告及び収支決算について(議案) 6) 公益財団法人宇治市公園公社の評議員の選任を求めるについて(議案) 7) 公益財団法人宇治市公園公社の理事の選任を求めるについて(議案) 8) 公益財団法人宇治市公園公社の監事の選任を求めるについて(議案)
<p>令和4年3月29日 (第2回)</p>	<p>宇 治 市 植 物 公 園 研 修 室</p>	<ol style="list-style-type: none"> 1) 公益財団法人宇治市公園公社資金運用管理規程第3条第1項第2号に基づく資金の運用管理状況の報告について(報告) 2) 公益財団法人宇治市公園公社令和4年度事業計画及び予算について(議案)

4. 事業の実施状況

(1) 緑化事業

(ア) 都市緑化基金事業

都市緑化基金から生じる運用利息(果実)で次の事業を実施した。

① 緑化助成事業 ()内は令和2年度実績

○ 生垣緑化 1件 (1件)

○ 庭先緑化 1件 (2件)

○ 壁面緑化 0件 (0件)

○ 駐車場緑化 0件 (0件)

○ 記念植樹事業

「個人」 258件 (290件)

・出産記念 11件

・結婚記念 98件

・入園、入学記念 53件

・長寿のお祝い 79件

・住居の新築等 17件

「団体」 0件 (2件)

② プランター貸出事業

○ 新規貸出 2件 (0件)

○ 継続 12件 (12件)

③ 緑のカーテン・緑の棚コンテスト事業

○ 新型コロナウイルス感染拡大により中止

④ 宇治みどりの学校

10月10日 種苗交換会とミニ講習会 参加者20名

11月14日 講演会「宇治茶の歴史と文化」

講師 杉本 宏 氏 参加者 36名

11月23日 観察会「樹木を知ろう①カエデの仲間」

講師 三浦 豊 氏 参加者 11名

11月27日 観察会「樹木を知ろう②どんぐりの仲間」

講師 三浦 豊 氏 参加者 27名

令和4年3月20日 講演会「日本人と桜」

講師 横井邦彦 氏 参加者 29名

(イ) 緑の啓発事業

・市民への緑化啓発を目的とした宇治市、京都府公園公社との連携事業「緑のウォークラリー」は、新型コロナウイルス感染拡大により中止となった。

・記念植樹事業の申請者を対象に講習会「樹木の育て方」を3公園で春、秋各2回の計6回開催した。参加者 63名

・宇治市緑化ボランティア「みどりの会」の協力を得て、宇治市植物公園緑の館テラスに常設の家庭園芸見本コーナーを設け、継続して展示を行った。

・緑化募金箱「みどりの貯金箱」を協力頂ける店舗のレジ前などに継続して設置を行い、募金額の増額を図った。募金額 24,031円

(2) 宇治市植物公園事業

- (ア) 展示会 年間開催 16回(コロナによる中止7回) 延べ145日間
(サボテン・多肉植物展、巨椋池の蓮展、山野草展、おもと銘品展、菊花展、ひょうたん展、春蘭展など)
- (イ) 講習会 年間開催 24回(コロナによる中止9回) 参加者数 延べ726名
(親子で草木染め、野菜の育て方(6回)、蓮の育て方、サボテン・多肉植物のお話と寄せ植え作り、クリスマス飾り、お正月飾りなど)
- (ウ) 特別イベント 年間開催 11回(コロナによる中止7回)
(観蓮会、学べる植物公園、ハロウィンパーティ、紅葉フェスタ、ウインター・ガーデン2021、温室フラワーツアー、枝垂れ桜夜間無料公開など)
- (エ) 緑の相談業務 年間445名(591名) 630件(792件)
みどりの相談所だより:4回刊行
- (オ) 学校関係実習受入れ 年間23回(14回) 延べ35日間(13日間)
延べ1,735名(862名)
- (カ) 臨時講習会 年間8回(8回) 参加者数 延べ79名(194名)
(寄せ植え作り、宇治の自然、ハーブのある暮らし)
- (キ) 技師による園内案内 40回
- (ク) フィールド植物管理業務 随時
(花壇、樹木、ハーブ園、バラ園、水生植物、地被植物、フラワーブリッジなど)
- (ケ) 温室植物管理業務(管理温室含む) 随時
- (コ) タペストリー管理業務 絵柄の入替え 2回(2回)
「干支・うし」から「お祝いに来たよ!おうじちやま」から「干支・とら」へ
・プランターへの花苗植付けボランティア募集(コロナによる中止1回) 110名参加
- (サ) 絶滅危惧植物の保存、啓発 国: 65種、府: 82種
- (シ) 宇治地域の植物の保存、収集 巨椋池蓮 85種
- (ス) 気象・生物季節の観測 随時
- (セ) 小学校等への出前講座 4回(4回)
- (ソ) 施設管理 Wi-Fi 環境の整備、園路、ハーブ有用植物園の一部改修など
- (タ) 緑化ボランティアとの協働 ハーブ園、バラ園、駐車場花壇の管理
- (チ) メディアへの情報提供及び取材対応 169件(160件)
(新聞各社、情報誌、KBS、KCN 等テレビ、KBS 等ラジオ、インターネット情報など)
- (ツ) 広報宣伝(ポスター、チラシの配架) 各イベント、展示会、講習会
- (テ) ホームページの更新 随時
- (ト) 来園者アンケート 6月下旬から1ヶ月間重点実施
- (ナ) その他

① 令和3年度で継続実施したもの

- ・「おさんぽ*りぼん」(NPO 法人子育てを楽しむ会との連携)
- ・市民・事業者参画協働事業(タペストリーの絵柄更新)
- ・植物公園カレンダーの作成、配布
- ・関西文化の日への参加(無料開園) 11月、1月
- ・軽トラマルシェの開催(地元野菜の直販)
- ・立命館宇治高等学校連携事業「宇治市植物公園活性化プロジェクト授業」
- ・植物公園サポーターボランティアの募集・登録、活動 30名登録

② 令和3年度で新たに実施したもの

- ・タペストリー絵柄更新寄付金による絵柄の更新 「干支うし」から「お祝いに来たよ！おうじちゃま」
- ・宇治市いけばな協会による「市民いけばな展」の開催 1回
- ・ナチュラルマルシェの開催 約2,500名参加
- ・ホップステップウォークの開催
- ・認知症「レモンカフェ」の開催
- ・太陽が丘への植物公園誘導版の設置

(3) 公園公社事務局

- 財務等の情報公開
- ホームページの更新、PC セキュリティ対策
- 緑化基金の運用管理
- 喫茶「無憂樹」の継続(フォーライフカフェ)
 - ・認知症「レモンカフェ」会場
- 職員の資格取得、更新、研修会の実施
 - ・公園管理運営士 資格取得
 - ・プール衛生管理者 資格取得
 - ・認知症研修会
- 宇治市植物公園、宇治市運動公園指定管理者(令和4年度～令和8年度)の公募に応募
 - ・宇治市指定管理者指定通知(宇治市植物公園、宇治市運動公園)
令和4年1月12日
 - ・宇治市運動公園、宇治市植物公園指定管理業務に関する基本協定書の締結
令和4年1月31日

(3)スポーツ・レクリエーション事業

(ア)公園公社自主事業

①西宇治・黄檗公園

種目	実施時期	参加者数(人)
エンジョイ・ピンポン (西宇治)	4月～翌3月(5・6・9月休み) (金曜日)午後3時間<年間31回>	延1552
ラク楽ストレッチDEラク楽筋トレ (西宇治)	4月～翌3月(5・6・9月休み) (木曜日)午後1時間30分<年間28回>	延653
バドミントン教室 (西宇治)	4月～翌3月 (水曜日)午前2時間<年間26回>	延283
ファミリーバドミントン交流会 (西宇治)	12月12日(日) 午前9時～午後5時<年1回>	中止
ポールストレッチと 体幹バランスストレッチ (西宇治)	8月～翌3月 (月曜日)午後1時間<年間26回>	延155
女性の為の体幹・バランス トレーニング (西宇治)	8月～翌3月 (月曜日)午後1時間<年27回> A(水曜日)午前1時間<年28回> B(水曜日)午後1時間<年28回> (金曜日)午前1時間<年27回>	月 延190 A水 延175 B水 延169 金 延214
ハワイアンフラ (西宇治)	7月～翌3月 (月曜日)午前1時間<年31回> (木曜日)午前1時間<年26回>	月 延170 木 延148
楽しい初めてのエアロビクス (西宇治)	7月～翌3月 (木曜日)夜間1時間<年22回>	延95
キックとパンチで 目指せサイズダウン (西宇治)	7月～翌3月 (月曜日)夜間1時間<年24回>	延140
ヨーガ (西宇治)	7月～翌3月 (水曜日)午前1時間<年32回> (金曜日)午後1時間<年32回>	水 延236 金 延151
ピラティス (西宇治)	7月～翌3月 (月曜日)午後1時間<年31回> (金曜日)午後1時間<年34回>	月 延197 金 延241

芝生でYOGA (黄檗)	11月7日(日)午前1時間半	13
野球場で新春YOGA (黄檗)	1月15日(土)午後1時間半	15
リラックス・ヨガ (黄檗)	4月～翌3月 A(火曜日)午後1時間<年30回> B(火曜日)午後1時間<年30回> C(木曜日)午前1時間<年28回> D(火曜日)午前1時間<年30回>	A 延235 B 延268 C 延284 D 延289
ストレッチ&エクササイズ (黄檗)	4月～翌3月 A(木曜日)午前1時間<年28回> B(木曜日)午後1時間<年29回>	A 延205 B 延165
アンチエイジングエクササイズ (黄檗)	4月～翌3月 (金曜日)午前1時間<年33回>	延176
計		延6,917

(イ)宇治市(文化スポーツ課)との共催事業

種目	実施時期	実施場所	参加人数(人)
宇治市障害者スポーツ大会	6月19日	西宇治体育館	中止
第22回 市民ファミリーバドミントン大会	3月13日	西宇治体育館	52
ニュースポーツひろば	(計 9 回)	黄檗体育館	152
	(計 12 回)	西宇治体育館	205
計	延 22 日 (22 回)		409

令和3年度 有料公園施設及び有料公園の利用及び収入状況

施設名		利用数(人数等)	利用料
黄 檨 体育館	多目的アリーナ	21,071人	4,809,430円
	コミュニティアリーナ	12,945人	2,681,680円
	トレーニング室・定期利用	7,400人	1,858,190円
	トレーニング室・1回利用	2,570人	1,058,250円
	その他	4,962人	529,580円
計		48,948人	10,937,130円
黄 檨 公 園 野 球 場		12,684人	1,964,630円
テニス コート	黄 檨 (人工芝)	17,677人	5,455,740円
	黄 檨 (全天候)	6,138人	1,752,740円
	東 山 (クレー)	12,700人	1,642,900円
	東 山 (人工芝)	13,983人	4,255,500円
計		50,498人	13,106,880円
黄 檨 弓 道 場		5,344人	1,159,230円
黄檨ふれあい公園運動場		15,136人	658,080円
黄 檨 プ ー ル		0人	0円
黄 檨 公 園 計		132,610人	27,825,950円
西宇治 体育館	多目的アリーナ	24,437人	6,014,220円
	コミュニティアリーナ	9,589人	2,776,860円
	トレーニング室・定期利用	13,000人	2,564,510円
	トレーニング室・1回利用	3,123人	1,310,250円
	その他	5,440人	407,690円
計		55,589人	13,073,530円
テニス コート	西宇治(人工芝)	14,405人	4,597,980円
西 宇 治 プ ー ル		0人	0円
西宇治多目的運動広場		31,757人	1,688,360円
西宇治多目的コート照明施設		781人	131,720円
西 宇 治 公 園 計		102,532人	19,491,590円
有料公園施設合計(黄檨公園・西宇治公園)		235,142人	47,317,540円
有 料 公 園 (宇治市 植物公園)	入 園 者	86,134人	10,832,000円
	駐 車 台 数	11,648台	4,671,300円
	施設使用料 (研修室使用料等)		76,145円
	レストラン施設使用料		5,792,586円
合 計			21,372,031円
有料公園施設・有料公園合計			68,689,571円

○その他

公共施設利用者登録カード	462枚	135,300円
トレーニング講習料	311件	320,720円

令和3年度

宇治市巨椋ふれあい運動ひろば利用及び収支状況

施設名	利用人数(人)	利用時間(時間)	利用料(円)
多目的ひろば(全面)	8,985	635	486,400
多目的広場(半面)	9,241	547	341,200
合計	18,226	1,182	827,600