

公益財団法人宇治市公園公社

令和6年度事業報告書

1. 組織

(1) 理事

令和7年3月31日現在

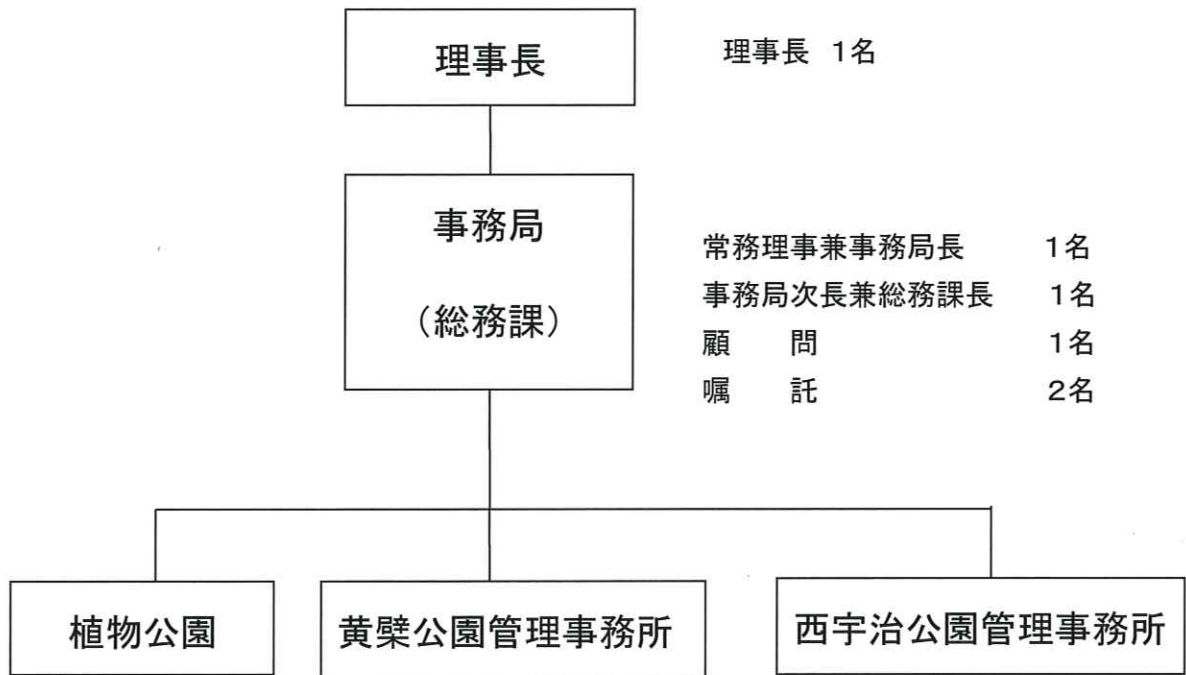
役職名	氏名	当初就任年月日	備考
理事長	木村 幸人	令和5年3月30日	令和5年6月2日再任
副理事長	山田 敏信	令和3年7月2日	令和5年6月2日再任
常務理事	安田 修治	令和元年5月30日	令和5年6月2日再任
理事	梅垣 誠	平成27年5月25日	令和5年6月2日再任
理事	下村 孝	平成18年12月5日	令和5年6月2日再任
理事	川井 千枝	平成20年4月22日	令和5年6月2日再任
理事	切明 友子	平成20年4月22日	令和5年6月2日再任
理事	米田 晃之	令和5年6月2日	令和5年6月2日新任
理事	多田 重光	平成25年5月23日	令和5年6月2日再任
理事	遠藤 忠汪	平成27年5月25日	令和5年6月2日再任
理事	藤林 弘	平成29年5月26日	令和5年6月2日再任
監事	徳田 明子	平成20年4月22日	令和3年7月2日再任
監事	坪倉 貢	平成21年5月29日	令和3年7月2日再任

(2) 評議員

令和7年3月31日現在

役職名	氏名	当初就任年月日	備考
評議員	佐野 恵理子	令和4年5月31日	令和4年5月31日新任
評議員	山本 晃一郎	平成20年7月28日	令和4年5月31日再任
評議員	松谷 茂	平成25年5月23日	令和4年5月31日再任
評議員	長谷川 理生也	令和元年5月30日	令和4年5月31日再任
評議員	迫 きよみ	平成25年5月23日	令和4年5月31日再任
評議員	山本 敏広	令和3年3月30日	令和4年5月31日再任
評議員	鳥居 里美	平成26年5月26日	令和4年5月31日再任

(3)事務局



理事長 1名

常務理事兼事務局長 1名
事務局次長兼総務課長 1名
顧問 1名
嘱託 2名

園長 1名
主幹兼
施設管理係長 1名
植物管理緑化推進
係長 1名
技師 3名
嘱託(技師) 2名
嘱託(事務) 2名

所長 1名
主幹 1名
嘱託 5名

所長 1名
嘱託 5名

2. 理事会開催状況

開催月・日	場 所	審議・報告事項
令和6年6月6日 (第1回)	宇治市 植物公園 研修室	1) 令和5年度指定管理をする各管理施設の利用状況について(報告) 2) 令和5年度宇治市都市緑化基金事業の実施状況について(報告) 3) 宇治市出資法人自己評価報告書について(報告) 4) 公益財団法人宇治市公園公社令和5年度事業報告及び収支決算について(議案) 5) 公益財団法人宇治市公園公社令和6年度第1回評議員会の開催について(議案)
令和7年3月13日 (第2回)	宇治市 植物公園 研修室	1) 公益財団法人宇治市公園公社資金運用管理規程第3条第1項第2号に基づく資金の運用管理状況の報告について(報告) 2) 公益財団法人宇治市公園公社職員給与規程の一部を改正するについて(報告) 3) 公益財団法人宇治市公園公社令和7年度事業計画及び予算について(議案) 4) 公益財団法人宇治市公園公社令和6年度第2回評議員会の開催について(議案)

3. 評議員会開催状況

開催月・日	場 所	審議・報告事項
令和6年6月20日 (第1回)	宇治市 植物公園 研修室	1) 令和5年度指定管理をする各管理施設の利用状況について(報告) 2) 令和5年度宇治市都市緑化基金事業の実施状況について(報告) 3) 宇治市出資法人自己評価報告書について(報告) 4) 公益財団法人宇治市公園公社令和5年度事業報告及び収支決算について(議案)
令和7年3月27日 (第2回)	宇治市 植物公園 研修室	1) 公益財団法人宇治市公園公社資金運用管理規程第3条第1項第2号に基づく資金の運用管理状況の報告について(報告) 2) 公益財団法人宇治市公園公社職員給与規程の一部を改正するについて(報告) 3) 公益財団法人宇治市公園公社令和7年度事業計画及び予算について(議案)

4. 事業の実施状況

(緑化事業)

(ア) 都市緑化基金事業

都市緑化基金から生じる運用利息(果実)で次の事業を実施した。

① 緑化助成事業 ()内は令和5年度実績

- 生垣緑化 1件 (0件)
- 庭先緑化 6件 (2件)
- 壁面緑化 1件 (0件)
- 駐車場緑化 0件 (0件)
- 記念植樹事業

「個人」 195件 (200件)

- ・ 出産記念 11件
- ・ 結婚記念 67件
- ・ 入園、入学記念 43件
- ・ 長寿のお祝い 65件
- ・ 住居の新築等 9件

「団体」 1件 (1件)

② プランター貸出事業

- 新規貸出 1件 (0件)
- 継続 10件 (12件)

③ 宇治みどりの学校

5月25日・10月26日 種苗交換会とミニ講習会 参加者19・18名

10月12日 講習会「宿根草を取り入れた花壇づくりⅠ」

講師 山田倫(公社職員) 参加者 27名

11月9日 講習会「宿根草を取り入れた花壇づくりⅡ」

講師 山田倫(公社職員) 参加者 21名

(イ) 緑の啓発事業

- ・ 市民への緑化啓発を目的とした宇治市、京都府公園公社との連携事業「緑のウォークラリー」は、4月29日に開催した。 参加者1,701名
- ・ 記念植樹事業の申請者を対象に講習会「樹木の育て方」を3公園で春、秋各2回の計6回開催した。 参加者 37名
- ・ 宇治市緑化ボランティア「みどりの会」の協力を得て、宇治市植物公園緑の館テラスに常設の家庭園芸見本コーナーを設け、継続して展示を行った。
- ・ 緑化募金箱「みどりの貯金箱」を協力頂ける店舗のレジ前などに継続して設置を行い、募金額の増額を図った。 募金額 51,973円

(宇治市植物公園)

○利用促進事業

1. 利用料金について

- ① 年間入園券を減額することで、年間入園券の購入者増加及びリピーター率の向上を図った。
- ② 入園者増を図るため、夜間料金を減額し利用し易くした。

年間入園券 (実績)

	大人(人)	子ども(人)	計(人)	金額(円)
令和5年度	1,128	26	1,154	1,711,500
令和6年度	1,066	25	1,091	1,617,750

夜間料金 (実績)

	夜間開園日(日)	人数(人)	金額(円)
令和5年度	24	11,465	187,800
令和6年度	25	12,515	428,470

2. イベントの開催

	事業数	開催日数	総入園者数(人)	備考
令和5年度	37回	205日	58,854	
令和6年度	42回	296日	80,238	公園利用状況による

○令和6年度に新たに実施したイベント

		
うじ草あわせ	節分イベント	早春園芸市

3. 展示会の開催

	事業数	開催日数	総入園者数 (人)	備考
令和5年度	30回	346日	96,927	
令和6年度	29回	305日	111,374	公園利用状況による

○令和6年度に新たに実施した展示会



4. 講習会の開催

	開催回数	参加者数(人)	備考
令和5年度	56回	1,127	
令和6年度	61回	1,048	公園利用状況による

5. みどりの相談業務

	相談件数	来園相談	電話相談	備考
令和5年度	537件	309件	228件	緑の相談所だより 4回刊行
令和6年度	465件	264件	201件	

6. 学校関係受入れ実績

	延校数	人数(人)	備考
令和5年度	27校	1,075	
令和6年度	22校	924	公園利用状況による

7. 園内案内

	総件数	園長と散歩	職員案内	備考
令和5年度	42件	12件	30件	
令和6年度	46件	12件	34件	

8. 花と水のタペストリー絵柄更新

	絵柄更新寄付金 (円)	花苗植付けボラン ティア数 (人)	絵 柄
令和5年度	463,000	150	干支「うさぎ」→かえる →干支「辰」
令和6年度	450,000 タキイ種苗 10,000P	167	干支「辰」→紫式部 →干支「へび」

※令和5年度のタキイ種苗からの苗の提供は令和6年春分に持ち越し



第103作目 紫式部



第104作目 干支「巳」

9. サポートボランティア活動

	植物管理ボラン ティア活動 (延人)	施設管理ボラン ティア (延人)	備 考 (活動内容)
令和5年度	547	91	クリの植栽、イベント補助、園内 杭更新、図書修理他
令和6年度	473	57	キキョウの植栽、イベント補助、 園内整備、図書修理他



小道づくり



イベント準備
(押し花の作品作り)

○ 利用料金等の目標（指定管理者事業計画書）

令和6年度入園者数及び収入状況

	入園者数 (人)	入園料収入 (円)	施設使用料 収入 (円)	駐車場収入 (円)	計 (円)
令和6年度 目標値	120,000	18,600,000	100,000	7,718,400	26,418,400
令和5年度	108,538	16,868,050	213,110	7,694,700	24,775,860
令和6年度	110,146	16,573,460	148,700	8,464,300	25,186,460

○ 自主事業

◇基本的な考え方

自主事業は、植物公園をより楽しく、快適に利用していただくための事業で、営利を目的で実施するものではありません。但し、指定管理料を使わないで実施するため、黒字となることが必須です。自主事業で得た利益は、公園施設の充実、施設の改修など公益目的事業に還元します。

自主事業収益の公益目的事業への還元項目

項 目	内 容	経 費 (円)	写 真	備 考
スポットクーラー (3基)	夏の猛暑対策として、 スポットクーラーを購入。	175,500		6月
イベント用テント 3m×6m 1基 2.4m×2.4m 2基	損傷などで使えなくな ったイベント用テント を補充	220,110		10月
源氏物語の植物 パンフレット作 製(2,000部)	宇治市の「紫式部ゆ かりのまち宇治魅力 発信プロジェクト事 業」を契機に源氏物 語の植物についてパ ンフレットを作成	312,400		11月
合計			708,010円	

○ 広報

メディアへの情報提供及び取材対応

	件数	メディア
令和5年度	170件	新聞各社、情報誌、NHK等テレビ、KCN、KBS等ラジオインターネット情報等
令和6年度	179件	新聞各社、情報誌、NHK、KBS、KCN等テレビ、KBS、FMうじ等ラジオ、インターネット情報等

<p>NHK京都 @nhk_kyoto · 2024年7月4日 宇治の空から「巨大な舞式部」 6月24日撮影</p>  <p>NHK 京都放送局 花と水のタペストリー 第103作 紫式部</p>	<p>👏 あなごめりポストしました 宇治市観光協会 @kyotospkenkou · 3月24日 📺 1【56の特別番組】 (3月27日実施)</p> <p>宇治市内の開花情報をお届けします！</p> <p>#宇治 つばき --- #宇治城上流 枝垂桜満開 --- #宇治市植物公園 海鞘 🍀 🍀 🍀 #武蔵ヶ丘 枝垂桜満開 ---</p> <p>宇治市植物公園では、3/31まで、枝垂桜夜間無料公開中🌸 ▶詳細はこちら u-citypark.jp/botanical/page</p> <p>(公社) 宇治市観光協会 枝垂桜開花状況</p>	<p>📺 ALCO宇治・城陽 @alco_uj · 3月27日 3月25日(日)には「枝垂桜の思慕はまだちやちよと形になりそっぴな〜」がんであったのですが、翌26日(水)に宇治市植物公園を満開たところ、1日で満開になってましたよ！🌸</p> <p>撮影日 令和7年3月26日</p> <p>#宇治</p>  <p>ALCO 宇治・城陽 枝垂桜夜間無料公開</p>
--	---	--

(運動公園等)

○ 利用促進

1. 利用時間の延長 夏季早朝 (7月1日～8月31日 午前7時～9時)

令和6年度 利用件数


施設	利用料金	令和6年度	令和5年度
黄檗公園ハードテニスコート	1,200円/2h	41件	26件
黄檗公園人工芝テニスコート	2,000円/2h	63件	50件
西宇治公園人工芝テニスコート	〃	49件	32件
黄檗公園野球場	2,500円/2h	31件	31件


2. 宇治市、地域、スポーツ団体との連携事業

◇宇治市、宇治市スポーツ協会との連携

事業	開催日時	参加者数	
2024Uji 子どもスポーツフェスタ (西宇治公園)	令和6年 10月27日(日)	・6年度 延1,436人 ・5年度 延1,429人	
2024 多世代スポーツ交流フェスティバル (黄檗公園)	令和6年 12月1日(日)	・6年度 延2,345人 ・5年度 延1,661人	

◇公園緑地課委託事業 (公園でつなぐ子育てにやさしいまち創出事業)

公園	事業名	参加者数	
黄檗公園	・子と親で楽しめる 体操体験イベント	荒天中止	 (チラシ)

西宇治公園	・ おやこ DE ヨガ	20 人	 (お水パシャパシャ)
	・ 七夕親子ひろば	153 人	
	・ お水パシャパシャ	125 人	
	・ おやこ DE リズムジャンプ	34 人	
	・ おやこで楽しむクリスマス	131 人	

◇宇治市文化スポーツ課との共催事業

種 目	実施時期	実施場所	参加者数
宇治市障害者スポーツ大会	6 月 15 日	西宇治体育館	342 人
第 24 回市民ファミリーバドミントン大会	3 月 9 日	西宇治体育館	53 人
ニュースポーツひろば	(年間 15 回)	黄檗体育館	597 人
	(年間 16 回)	西宇治体育館	531 人
計	延 33 日		1,523 人

3. 全国レベル大会の誘致・開催協力

公 園	事 業 名	開催日	
黄檗公園	・ 全日本中学女子軟式野球大会	6. 8. 24～ 25	 (マーチングコンテスト)
	・ 全日本マーチングコンテスト出場支援 (長崎県代表高等学校)	6. 11. 16	
西宇治公園	・ ダンススポーツ京都グランプリ	6. 4. 21	 (ダンススポーツ)
	・ 全国高等学校バドミントン選手権京都府予選	6. 5. 18	
	・ 近畿車椅子ツインバスケット競技大会	6. 5. 19	
	・ 全国大学院生バドミントン大会	6. 10. 19 ～19. 20	

4. 地域、企業との連携事業

公 園	事 業 名	開催日	
黄檗公園	・ Hana 保育園運動会	6. 6. 1	 (明星っ子保育園運動会)
	・ 明星っ子保育園運動会	6. 5. 28	
	・ ウォークフェスタ (新田町内会)	6. 10. 14	
	・ 防災教室 (京都防災士 Works)	6. 10. 19	
	・ 大和田区防災訓練	6. 12. 1	
西宇治公園	・ 京都ハンナリーズチャレンジカップ	6. 8. 12	 (ハンナリーズチャレンジカップ)
	・ 秋の盆踊り大会 (地域)	6. 9. 22	
	・ ブリッジマルシェ (地域)	6. 11. 24	
	・ 赤ちゃん運動会 (地域)	6. 12. 15	
	・ OHNA フェスタ (地域)	7. 3. 22	

5. スポーツ・健康教室、文化教室 (自主事業)

種目	実施時期	参加者数(人)
エンジョイ・ピンポン (西宇治)	4月～翌3月 金曜日 午後3時間 〈年間 47 回〉	延 2,689
ラク楽ストレッチDEラク楽筋トレ (西宇治)	4月～翌3月 木曜日 午後1時間30分 〈年間 43 回〉	延 1,383
バドミントン教室 (西宇治)	4月～翌3月 水曜日 午前2時間 〈年間 30 回〉	延 467
木曜さわやかストレッチ (西宇治)	4月～翌3月 木曜日 午前30分 〈年間 34 回〉	延 447
親子リトミック教室 (西宇治)	4月～翌3月 水曜日 午前1時間30分 〈年間 10 回〉	延 144
親子バドミントン教室 (西宇治)	4月～翌3月 土曜日 夜2時間 〈年間 6 回〉	延 144

ファミリーバドミントン交流会 (西宇治)	11月19日 日曜日 午前9時～午後5時	〈年間 1 回〉	延 60
水泳教室 (西宇治)	7月21日～8月27日 金曜日・土曜日 夜1時間(3クラス)	〈年間 11 回〉	延 100
ポールストレッチと 体幹バランスストレッチ (西宇治)	4月～翌3月 月曜日午後1時間	〈年間 38 回〉	延 356
女性の為の体幹・バランス トレーニング (西宇治)	4月～翌3月 月曜日午後1時間 水曜日午前・午後各1時間 金曜日午前・午後各1時間	〈年間 38 回〉 〈年間 88 回〉 〈年間 86 回〉	延 187 延 484 延 509
腰痛予防改善ストレッチ (西宇治)	4月～翌3月 木曜日 午前1時間	〈年間 46 回〉	延 427
ZUMBA(ズンバ) (西宇治)	4月～翌3月 木曜日 午後・夜各1時間	〈年間 91 回〉	延 1,146
キックとパンチで 目指せサイズダウン (西宇治)	4月～翌3月 月曜日 夜1時間	〈年間 39 回〉	延 391
ヨーガ (西宇治)	4月～翌3月 水曜日午前1時間 金曜日午後1時間	〈年間 44 回〉 〈年間 46 回〉	延 659 延 347
ピラティス (西宇治)	4月～翌3月 月曜日午後1時間 金曜日午後1時間	〈年間 39 回〉 〈年間 46 回〉	延 380 延 622
ハワイアンフラ (西宇治)	7月～翌3月 月曜日 午前1時間	〈年間 39 回〉	延 281
多肉植物の寄せ植えを楽しむ (西宇治)	5月19日 日曜日 午前1時間	〈年間 1 回〉	17
冬の寄せ植え講習会 (西宇治)	11月24日 日曜日 午前2時間	〈年間 1 回〉	20
クリスマスツリー講習会 (西宇治)	12月1日 日曜日 午前2時間	〈年間 1 回〉	20

ミニ門松作り講習会 (西宇治)	12月22日 日曜日 午前2時間 〈年間 1 回〉	16
こども硬式テニス (黄檗)	4月～翌3月 木曜日 午後1時間半 〈年間 36 回〉	延 746
芝生でYOGA (黄檗)	4月20日、6月1日、10月12日、11月9日 土曜日 午前1時間半 〈年間 4 回〉	延 42
古武術 (黄檗)	5月27日、6月17日、7月29日 月曜日 午前1時間半 〈年間 3 回〉	延 95
古武術で野球 (黄檗)	11月9日 土曜日 午前1時間半 〈年間 1 回〉	延 14
ノルディックウォーキング (黄檗)	4月～6月 日曜日 午前2時間 〈年間 4 回〉	延 20
スローエアロ (黄檗)	4月～翌3月 月曜日 午後1時間 〈年間 40 回〉	延 353
カワイダンス教室 (黄檗)	4月～翌3月 月曜日 午後1時間 〈年間 42 回〉	延 348
リラックス・ヨガ (黄檗)	4月～翌3月 火曜日午前1時間 火曜日午後1時間(2クラス) 木曜日午前1時間 〈年間 39 回〉 〈年間 78 回〉 〈年間 39 回〉	延 585 延 1,082 延 663
ストレッチ&エクササイズ (黄檗)	4月～12月 木曜日 午後1時間(2クラス) 〈年間 70 回〉	延 720
〈新規〉 ソフトピラティス (黄檗)	翌1月～3月 木曜日 午後1時間 〈年間 10 回〉	延 130
アンチエイジングエクササイズ (黄檗)	4月～翌3月 金曜日 午前1時間 〈年間 40 回〉	延 530
はじめてのヨガ (黄檗)	4月～翌3月 金曜日 午前1時間 〈年間 40 回〉	延 390

サタデーYOGA (黄檗)	4月～翌3月 土曜日 夜1時間 〈年間 40 回〉	延 370
多肉植物の寄せ植えを楽しむ (黄檗)	5月18日 土曜日 午前1時間 〈年間 1 回〉	7
正月用寄せ植え楽しむ (黄檗)	12月21日 土曜日 午前1時間 〈年間 1 回〉	30
計		延 17,421

(西宇治公園)



ラク楽ストレッチ



ヨーガ



ミニ門松講習会

(黄檗公園)



ピラティス



古武術の動きから学ぶ
身体操法



冬の寄せ植え教室

○ 利用料金の目標（指定管理者事業計画書）

6. 利用料収入

	黄檗公園 (円)	東山公園 (円)	西宇治公園 (円)	巨椋ふれあい運 動広場 (円)
令和6年度目標	36,740,000	7,400,000	36,100,000	1,100,000
令和6年度	35,343,070	7,041,300	37,985,940	1,090,400
令和5年度	37,624,380	7,270,600	35,796,310	894,800

○ 広報

各公園で開催する教室、イベントの案内パンフレットを作成・配布した。

【新規】



西宇治公園



黄檗公園

(公園公社事務局)

1. 宇治市都市緑化基金事業
緑化基金の運用 6年度末基金残高 144,286,545 円(△ 925 千円)
緑化助成事業、記念植樹事業、宇治みどりの学校等 1,885,391 円
2. みどりのボランティア推進事業 (宇治市委託事業)
緑のコーディネーター人件費
(宇治市緑化ボランティア育成、指導) 2,060,000 円
3. 公園でつなぐ子育てにやさしいまち推進事業 (宇治市委託事業)
子育て関連事業 (ソフト事業) を各公園で実施 5,000,000 円
4. 財務情報の公開
・公園公社ホームページ 公社の概要
5. 喫茶「無憂樹」運営委託 (フォーライフカフェ)
・売上手数料 102,854 円
6. 自己啓発支援助成金制度制定 (福利厚生事業)
職員が自己啓発を目的に実施する研修や資格取得等に要する費用を助成する制度
・利用 9 件 (研修 : 7 件、資格取得 : 2 件)
・助成額 総額 : 190,528 円

令和6年度 有料公園施設及び有料公園の利用及び収入状況

施設名		利用数(人数等)	利用料
黄 檨 体育館	多目的アリーナ	32,111人	7,235,560円
	コミュニティアリーナ	20,616人	3,822,350円
	トレーニング室・定期利用	13,869人	3,572,960円
	トレーニング室・1回利用	4,792人	1,943,200円
	その他	10,817人	1,526,990円
計		82,205人	18,101,060円
黄 檨 公 園 野 球 場		23,100人	3,358,240円
テニス コート	黄 檨 (人工芝)	19,441人	6,623,800円
	黄 檨 (ハード)	7,197人	1,724,000円
	東 山 (クレー)	15,165人	1,783,600円
	東 山 (人工芝)	17,298人	5,257,700円
計		59,101人	15,389,100円
黄 檨 弓 道 場		10,277人	2,172,120円
黄檨ふれあい公園運動場		22,663人	711,780円
黄 檨 プ ー ル		11,731人	2,652,070円
黄 檨 公 園 計		209,077人	42,384,370円
西宇治 体育館	多目的アリーナ	48,854人	8,946,230円
	コミュニティアリーナ	18,436人	4,260,410円
	トレーニング室・定期利用	25,649人	5,987,080円
	トレーニング室・1回利用	7,356人	3,051,700円
	その他	16,071人	2,602,670円
計		116,366人	24,848,090円
テニス コート	西 宇 治 (人工芝)	17,204人	5,495,720円
西 宇 治 プ ー ル		21,299人	5,289,390円
西宇治多目的運動広場		46,203人	2,092,260円
西宇治多目的コート照明施設		1,836人	260,480円
西 宇 治 公 園 計		202,908人	37,985,940円
有料公園施設合計(黄檨公園・西宇治公園)		411,985人	80,370,310円
有 料 公 園 (宇治市 植物公園)	入 園 者	110,146人	16,573,460円
	駐 車 台 数	21,125台	8,464,300円
	施設使用料 (研修室使用料等)		148,700円
合 計			25,186,460円
有料公園施設・有料公園合計			105,556,770円

○その他

公共施設利用者登録カード	632枚	186,800円
トレーニング講習料	492件	505,470円

令和6年度有料公園施設及び有料公園の利用及び収入状況

施設名		令和6年度①			令和5年度①			増減(①-②)		
		利用数 (人数・台)	単位	利用料(円)	利用数 (人数・台)	単位	利用料(円)	利用数 (人数・台)	単位	利用料(円)
黄 体 育 館	多目的アリーナ	32,111	人	7,235,560	33,526	人	6,472,840	△ 1,415	人	762,720
	コミュニティアリーナ	20,616	人	3,822,350	18,458	人	3,774,790	2,158	人	47,560
	トレーニング室定期利用	13,869	人	3,572,960	12,674	人	3,333,720	1,195	人	239,240
	トレーニング室1回利用	4,792	人	1,943,200	4,584	人	1,857,800	208	人	85,400
	その他	10,817	人	1,526,990	7,988	人	1,556,750	2,829	人	△ 29,760
	計	82,205	人	18,101,060	77,230	人	16,995,900	4,975	人	1,105,160
黄 檜 公 園 野 球 場		23,100	人	3,358,240	22,947	人	3,048,010	153	人	310,230
テ ニ ス ト	黄 檜 (人 工 芝)	19,441	人	6,623,800	20,911	人	6,357,190	△ 1,470	人	266,610
	黄 檜 (ハ ー ド)	7,197	人	1,724,000	7,896	人	1,841,200	△ 699	人	△ 117,200
	東 山 (ク レ ー)	15,165	人	1,783,600	15,567	人	1,773,800	△ 402	人	9,800
	東 山 (人 工 芝)	17,298	人	5,257,700	18,458	人	5,496,800	△ 1,160	人	△ 239,100
	計	59,101	人	15,389,100	62,832	人	15,468,990	△ 3,731	人	△ 79,890
黄 檜 弓 道 場		10,277	人	2,172,120	9,006	人	1,920,430	1,271	人	251,690
黄 檜 ふ れ あ い 公 園 運 動 場		22,663	人	711,780	24,357	人	899,400	△ 1,694	人	△ 187,620
黄 檜 プ ー ル		11,731	人	2,652,070	26,142	人	6,562,250	△ 14,411	人	△ 3,910,180
黄 檜 公 園 計		209,077	人	42,384,370	222,514	人	44,894,980	△ 13,437	人	△ 2,510,610
西 宇 治 館	多目的アリーナ	48,854	人	8,946,230	44,567	人	9,487,630	4,287	人	△ 541,400
	コミュニティアリーナ	18,436	人	4,260,410	18,080	人	4,424,220	356	人	△ 163,810
	トレーニング室定期利用	25,649	人	5,987,080	24,031	人	5,542,750	1,618	人	444,330
	トレーニング室1回利用	7,356	人	3,051,700	6,507	人	2,715,150	849	人	336,550
	その他	16,071	人	2,602,670	16,072	人	857,950	△ 1	人	1,744,720
	計	116,366	人	24,848,090	109,257	人	23,027,700	7,109	人	1,820,390
テ ニ ス ト	西 宇 治 (人 工 芝)	17,204	人	5,495,720	19,363	人	6,043,480	△ 2,159	人	△ 547,760
西 宇 治 プ ー ル		21,299	人	5,289,390	17,234	人	4,266,800	4,065	人	1,022,590
西 宇 治 多 目 的 運 動 広 場		46,203	人	2,092,260	46,845	人	2,196,000	△ 642	人	△ 103,740
西 宇 治 多 目 的 コ ー ト 照 明 施 設		1,836	人	260,480	1,654	人	262,330	182	人	△ 1,850
西 宇 治 公 園 計		202,908	人	37,985,940	194,353	人	35,796,310	8,555	人	2,189,630
有 料 公 園 施 設 合 計 (黄 檜 公 園 ・ 西 宇 治 公 園)		411,985	人	80,370,310	416,867	人	80,691,290	△ 4,882	人	△ 320,980
有 料 公 園 (宇 治 市 植 物 公 園)	入 園 者	110,146	人	16,573,460	108,538	人	16,868,050	1,608	人	△ 294,590
	駐 車 台 数	21,125	台	8,464,300	19,113	台	7,694,700	2,012	台	769,600
	施 設 使 用 料			148,700			213,110			△ 64,410
	合 計			25,186,460			24,775,860			410,600
有 料 公 園 施 設 ・ 有 料 公 園 合 計		522,131	人	105,556,770	525,405	人	105,467,150	△ 3,274	人	89,620

令和6年度

宇治市巨椋ふれあい運動ひろば利用及び収支状況

施設名	利用人数(人)	利用時間(時間)	利用料(円)
多目的ひろば(全面)	13,297	821	703,200
多目的広場(半面)	12,115	796	387,200
合計	25,412	1,617	1,090,400