

公益財団法人宇治市公園公社

令和2年度事業報告書

1. 組織

(1) 理事

令和3年3月31日現在

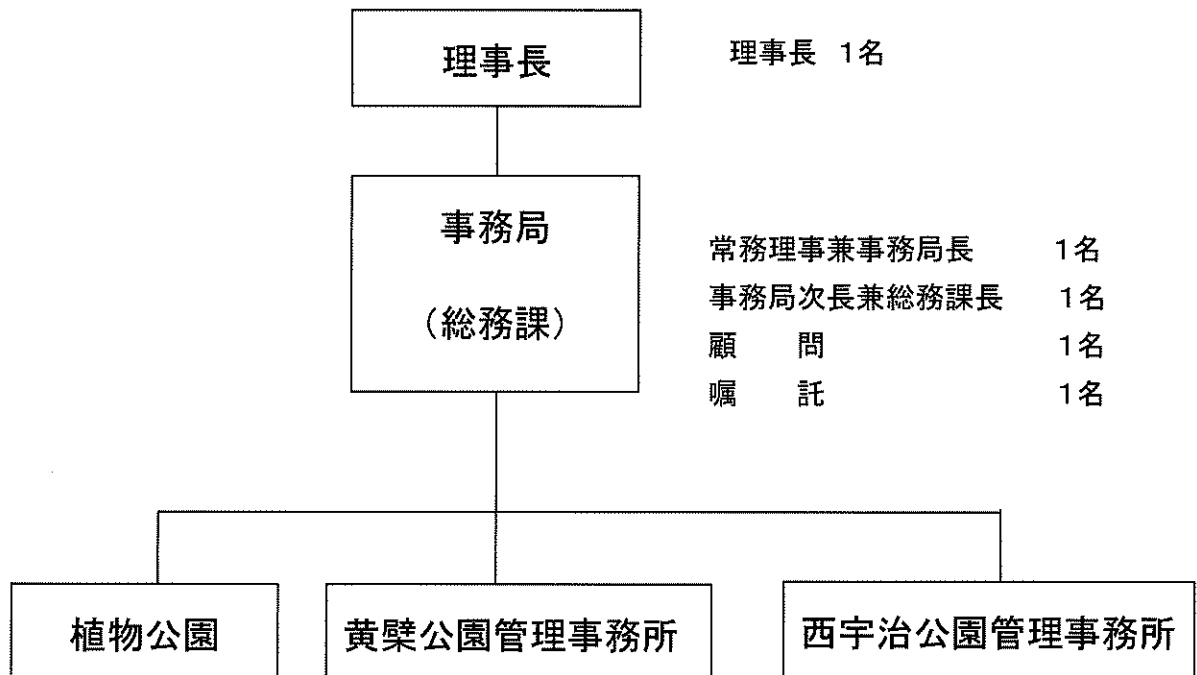
役職名	氏名	当初就任年月日	備考
理事長	吉田 博宣	平成20年4月22日	令和元年5月30日 理事長(代表理事・再任)就任
副理事長	中川 悦子	平成29年5月26日	令和元年5月30日 副理事長(代表理事・再任)就任
常務理事	安田 修治	令和元年5月30日	令和元年5月30日常務理事就任
理事	梅垣 誠	平成27年5月25日	令和元年5月30日再任
理事	下村 孝	平成18年12月5日	令和元年5月30日再任
理事	川井 千枝	平成20年4月22日	令和元年5月30日再任
理事	切明 友子	平成20年4月22日	令和元年5月30日再任
理事	久下 伸	令和2年6月30日	令和2年6月30日新任
理事	多田 重光	平成25年5月23日	令和元年5月30日再任
理事	遠藤 忠汪	平成27年5月25日	令和元年5月30日再任
理事	藤林 弘	平成29年5月26日	令和元年5月30日再任
監事	徳田 明子	平成20年4月22日	平成29年5月26日再任
監事	坪倉 貢	平成21年5月29日	平成29年5月26日再任

(2) 評議員

令和3年3月31日現在

役職名	氏名	当初就任年月日	備考
評議員	木村 幸人	平成26年5月26日	平成30年5月28日再任
評議員	岸本文子	平成30年5月28日	平成30年5月28日新任
評議員	平田 研一	平成30年5月28日	平成30年5月28日新任
評議員	山本 晃一郎	平成20年7月28日	平成30年5月28日再任
評議員	松谷 茂	平成25年5月23日	平成30年5月28日再任
評議員	長谷川 理生也	令和元年5月30日	令和元年5月30日新任
評議員	迫 きよみ	平成25年5月23日	平成30年5月28日再任
評議員	山本 敏広	令和3年年3月30日	令和3年3月30日新任
評議員	鳥居 里美	平成26年5月26日	平成30年5月28日再任
評議員	深津 充子	平成26年5月26日	平成30年5月28日再任

(3)事務局



理事長 1名

常務理事兼事務局長 1名
 事務局次長兼総務課長 1名
 顧問 1名
 嘱託 1名

園長 1名
 主幹兼
 施設管理係長 1名
 植物管理緑化推進
 係長 1名
 技師 3名
 嘱託(技師) 2名
 嘱託(事務) 2名

所長 1名
 嘱託 6名

所長 1名
 嘱託 5名

2. 理事会開催状況

開催月・日	場 所	審議・報告事項
令和2年6月16日 (第1回)	宇治市役所 8 階 大会議室	1) 令和元年度指定管理をする各管理施設の利用状況について(報告) 2) 令和元年度宇治市都市緑化基金事業の実施状況について(報告) 3) 宇治市出資法人自己評価報告書について(報告) 4) 公益財団法人宇治市公園公社令和元年度事業報告及び収支決算について(議案) 5) 公益財団法人宇治市公園公社定款の一部を改正するについて(議案) 6) 公益財団法人宇治市公園公社の都市緑化基金の運用管理方針の承認を求めるについて(議案) 7) 公益財団法人宇治市公園公社令和2年度第1回評議員会の開催について(議案)
令和3年3月12日 (第2回)	宇 治 市 職員会館 大会議室	1) 公益財団法人宇治市公園公社資金運用管理規程第3条第1項第2号に基づく資金の運用管理状況の報告について(報告) 2) 公益財団法人宇治市公園公社令和3年度事業計画及び予算について(議案) 3) 公益財団法人宇治市公園公社令和3年度第2回評議員会の開催について(議案)

3. 評議員会開催状況

開催月・日	場 所	審議・報告事項
令和2年6月30日 (第1回)	宇治市役所 8 階 大会議室	1) 令和元年度指定管理をする各管理施設の利用状況について(報告) 2) 令和元年度宇治市都市緑化基金事業の実施状況について(報告) 3) 宇治市出資法人自己評価報告書について(報告) 4) 公益財団法人宇治市公園公社令和元年度事業報告及び収支決算について(議案) 5) 公益財団法人宇治市公園公社定款の一部を改正するについて(議案) 6) 公益財団法人宇治市公園公社の理事の選任を求めるについて(議案)
令和3年3月30日 (第2回)	宇 治 市 職員会館 大会議室	1) 公益財団法人宇治市公園公社資金運用管理規程第3条第1項第2号に基づく資金の運用管理状況の報告について(報告) 2) 公益財団法人宇治市公園公社令和3年度事業計画及び予算について(議案) 3) 公益財団法人宇治市公園公社の評議員の選任を求めるについて(議案)

4. 事業の実施状況

(1) 緑化事業

(ア) 都市緑化基金事業

都市緑化基金から生じる運用利息(果実)で次の事業を実施した。

① 緑化助成事業 ()内は令和元年度実績

○ 生垣緑化 1件 (2件)

○ 庭先緑化 2件 (1件)

○ 壁面緑化 0件 (1件)

○ 駐車場緑化 0件 (0件)

○ 記念植樹事業

「個人」 290件 (282件)

・出産記念 15件

・結婚記念 118件

・入園、入学記念 50件

・長寿のお祝い 86件

・住居の新築等 21件

「団体」 2件 (1件)

② プランター貸出事業

○ 新規貸出 0件 (2件)

○ 継続 12件 (14件)

③ 緑のカーテン・緑の棚コンテスト事業

○ 新型コロナウイルス感染拡大により中止

④ 宇治みどりの学校

10月17日 種苗交換会

参加者 15名

10月31日 観察会「親子で一緒に木について学ぼう」

講師 三浦 豊 氏 参加者 13名

11月 7日 観察会「森の道しるべ～宇治川左岸の樹木観察会～」

講師 三浦 豊 氏 参加者 35名

1月30日 講演会「上林松寿 花を愛した宇治の茶師～朝顔園開園以前～」

講師 坂本博司 氏 参加者 27名

* 新型コロナウイルス感染拡大により3件中止

(イ) 緑の啓発事業

・市民への緑化啓発を目的とした宇治市、京都府公園公社との連携事業「緑のウォークラリー」は、新型コロナウイルス感染拡大により中止

・記念植樹事業の申請者を対象に講習会「樹木の育て方」を開催し、緑化啓発を行った。
参加者 40名

・宇治市緑化ボランティア「みどりの会」の協力を得て、宇治市植物公園緑の館テラスに常設の家庭園芸見本コーナーを設けた。

・緑化募金箱「みどりの貯金箱」を協力頂ける店舗のレジ前などに設置箇所を増やし、募金額の増額を図った。

(2) 宇治市植物公園事業

(ア) 展示会 年間開催 13回(コロナによる中止11回) 延べ157日間

(サボテン・多肉植物展、巨椋池の蓮展、押し花展、山野草展、おもと銘品展、菊花展、暮らしに役立つ植物展、春蘭展など)

- (イ)講習会 年間開催 19回(コロナによる中止4回) 参加者数 延べ396名
 (バラの育て方、野菜の育て方(5回)、庭木の手入れ、蓮の育て方、冬の植物観察会、クリスマス飾り、お正月飾りなど)
- (ウ)特別イベント 年間開催 9回(コロナによる中止7回)
 (観蓮会、学べる植物公園、ハロウィンパーティ、紅葉フェスタ、ウインター・ガーデン2020、温室フラワーツアー、枝垂れ桜夜間無料公開など)
- (エ)緑の相談業務 年間591名(720名) 792件(980件)
 みどりの相談所だより:4回刊行
- (オ)学校関係実習受入れ 年間14回(8回) 延べ13日間(23日間)
 延べ862名(69名)
- (カ)臨時講習会 年間8回(12回) 参加者数 延べ194名(374名)
 (人と植物の関わり、寄せ植え作り、ナショナルコレクション等)
- (キ)技師による園内案内 31回
- (ク)フィールド植物管理業務 随時
 (花壇、樹木、ハーブ園、バラ園、水生植物、地被植物、フラワーブリッジなど)
- (ケ)温室植物管理業務(管理温室含む) 随時
- (コ)タペストリー管理業務 絵柄の入替え 2回(1回)
 「干支・ねずみ」から「ライオン」へ、「ライオン」から「干支・うし」へ
 ・プランターへの花苗植付けボランティア募集(コロナによる中止1回) 100名参加
- (サ)絶滅危惧植物の保存、啓発 国: 65種、府: 82種
- (シ)宇治地域の植物の保存、収集 巨椋池蓮 85種
- (ス)気象・生物季節の観測 随時
- (セ)小学校等への出前講座 4回(5回)
- (ソ)施設管理 Wi-Fi環境の整備、子供広場の改修など
- (タ)緑化ボランティアとの協働 ハーブ園、バラ園、駐車場花壇の管理
- (チ)メディアへの情報提供及び取材対応 160件
 (新聞各社、情報誌、KBS、KCN等テレビ、KBS等ラジオ、インターネット情報など)
- (ツ)広報宣伝(ポスター、チラシの配架) 各イベント、展示会、講習会
- (テ)ホームページの更新 随時
- (ト)来園者アンケート 2月、3月に重点実施
- (ナ)その他
- ① 令和2年度で継続実施したもの
 - ・「おさんぽ*りぼん」(NPO 法人子育てを楽しむ会との連携)
 - ・市民・事業者参画協働事業(タペストリーの絵柄更新)
 - ・植物公園カレンダーの作成、配布
 - ・関西文化の日(KANNSAI NIGHT MUSEUM)への参加(無料開園) 11月
 - ・軽トラマルシェの定期開催(地元野菜の直販)
 - ② 令和2年度で新たに実施したもの
 - ・タペストリー絵柄更新寄付金による絵柄の更新 「干支ネズミ」から「ライオン」
 - ・植物公園サポーターボランティアの募集・登録、活動 25名登録
 - ・宇治市いけばな協会による「大作」の展示 4回
 - ・立命館宇治高等学校連携事業「宇治市植物公園活性化プロジェクト授業」

- 「クラブ活動発表会」
- ・宇治市植物公園フェイスブック、ユーチューブの開設
- ・「緑の中でリラックスヨガ体験」の開催 4回
- ・イベント等の中止に伴う余剰苗の販売

(3) 公園公社事務局

- 財務等の情報公開
- ホームページの更新、PC セキュリティ対策
- 緑化基金の運用管理(国債の購入)
- 喫茶「無憂樹」の再開(フォーライフカフェ)
- 飲料自動販売機の全台見直しコンペティションの実施
- 職員の資格取得、研修の実施

(3)スポーツ・レクリエーション事業

(ア)公園公社自主事業

①西宇治・黄檗公園

種目	実施時期	参加者数(人)
エンジョイ・ピンポン (西宇治)	9月～翌3月(7・8月休み) (金曜日)午後3時間<年間29回>	延1,287
ラク楽ストレッチDEラク楽筋トレ (西宇治)	9月～翌3月(7・8月休み) (木曜日)午後1時間30分<年間25回>	延577
バドミントン教室 (西宇治)	9月～翌3月 (水曜日)午前2時間<年間20回>	延254
ファミリーバドミントン交流会 (西宇治)	12月13日(日) 午前9時～午後5時<年1回>	中止
ポールストレッチと 体幹バランスストレッチ (西宇治)	8月～翌3月 (月曜日)午後1時間<年間26回>	延155
女性の為の体幹・バランス トレーニング (西宇治)	8月～翌3月 (月曜日)午後1時間<年27回> A(水曜日)午前1時間<年28回> B(水曜日)午後1時間<年28回> (金曜日)午前1時間<年27回>	月 延190 A水 延175 B水 延169 金 延214
ハワイアンフラ (西宇治)	7月～翌3月 (月曜日)午前1時間<年31回> (木曜日)午前1時間<年26回>	月 延170 木 延148
楽しい初めてのエアロビクス (西宇治)	7月～翌3月 (木曜日)夜間1時間<年22回>	延95
キックとパンチで 目指せサイズダウン (西宇治)	7月～翌3月 (月曜日)夜間1時間<年24回>	延140
ヨーガ (西宇治)	7月～翌3月 (水曜日)午前1時間<年32回> (金曜日)午後1時間<年32回>	水 延236 金 延151
ピラティス (西宇治)	7月～翌3月 (月曜日)午後1時間<年31回> (金曜日)午後1時間<年34回>	月 延197 金 延241

リラックス・ヨガ (黄檗)	7月～翌2月 A(火曜日)午後1時間<年29回> B(火曜日)午後1時間<年29回> C(木曜日)午前1時間<年30回> D(火曜日)午前1時間<年29回>	A 延193 B 延229 C 延262 D 延240
ストレッチ&エクササイズ (黄檗)	7月～翌2月 A(木曜日)午前1時間<年30回> B(木曜日)午後1時間<年30回>	A 延230 B 延145
アンチエイジングエクササイズ (黄檗)	7月～翌2月 (金曜日)午前1時間<年31回>	延123
計		延5,821

(イ)宇治市(文化スポーツ課)との共催事業

種目	実施時期	実施場所	参加人数(人)
第44回 宇治市障害者スポーツ大会	6月20日	西宇治体育館	中止
第21回 市民ファミリーバドミントン大会	3月7日	西宇治体育館	中止
ニュースポーツひろば	(計3回)	黄檗体育館	65
	(計3回)	西宇治体育館	65
計	延6日(6回)		130

※年間31回の開催を予定していたが、新型コロナウイルス感染症の影響もあり上記の通りの開催となった

令和2年度 有料公園施設及び有料公園の利用及び収入状況

施設名		利用数(人数等)	利用料
黄 檨 体育館	多目的アリーナ	13,238 人	2,881,080 円
	コミュニティアリーナ	15,956 人	3,260,870 円
	トレーニング室・定期利用	4,919 人	1,278,700 円
	トレーニング室・1回利用	3,181 人	1,172,860 円
	その他	5,064 人	31,020 円
計		42,358 人	8,624,530 円
黄 檨 公 園 野 球 場		3,134 人	894,460 円
テニス コート	黄 檨 (人工芝)	18,800 人	6,495,160 円
	黄 檨 (全天候)	8,022 人	2,265,230 円
	東 山 (クレ－)	15,501 人	2,008,300 円
	東 山 (人工芝)	16,487 人	4,876,650 円
計		58,810 人	15,645,340 円
黄 檨 弓 道 場		7,179 人	1,469,570 円
黄檨ふれあい公園運動場		17,257 人	693,540 円
黄 檨 プ ー ル		0 人	0 円
黄 檨 公 園 計		128,738 人	27,327,440 円
西宇治 体育館	多目的アリーナ	24,257 人	6,051,570 円
	コミュニティアリーナ	10,363 人	2,721,470 円
	トレーニング室・定期利用	11,112 人	2,331,960 円
	トレーニング室・1回利用	4,414 人	1,800,950 円
	その他	4,846 人	556,060 円
計		54,992 人	13,462,010 円
テニス コート	西宇治(人工芝)	19,351 人	5,521,080 円
西 宇 治 プ ー ル		0 人	0 円
西宇治多目的運動広場		33,923 人	1,809,160 円
西宇治多目的コート照明施設		981 人	163,540 円
西 宇 治 公 園 計		109,247 人	20,955,790 円
有料公園施設合計(黄檨公園・西宇治公園)		237,985 人	48,283,230 円
有 料 公 園 (宇治市 植物公園)	入 園 者	86,210 人	10,676,830 円
	駐 車 台 数	12,314 台	4,933,300 円
	施設使用料 (研修室使用料等)		106,685 円
	レストラン施設使用料		6,043,009 円
合 計			21,759,824 円
有料公園施設・有料公園合計			70,043,054 円

○その他

公共施設利用者登録カード	531 枚	153,000 円
トレーニング講習料	228 件	234,100 円

令和2年度

宇治市巨椋ふれあい運動ひろば利用及び収支状況

施設名	利用人数(人)	利用時間(時間)	利用料(円)
多目的ひろば(全面)	10,128	763	472,000
多目的広場(半面)	10,910	632	386,400
合計	21,038	1,395	858,400