

公益財団法人宇治市公園公社

令和元年度事業報告書

1. 組織

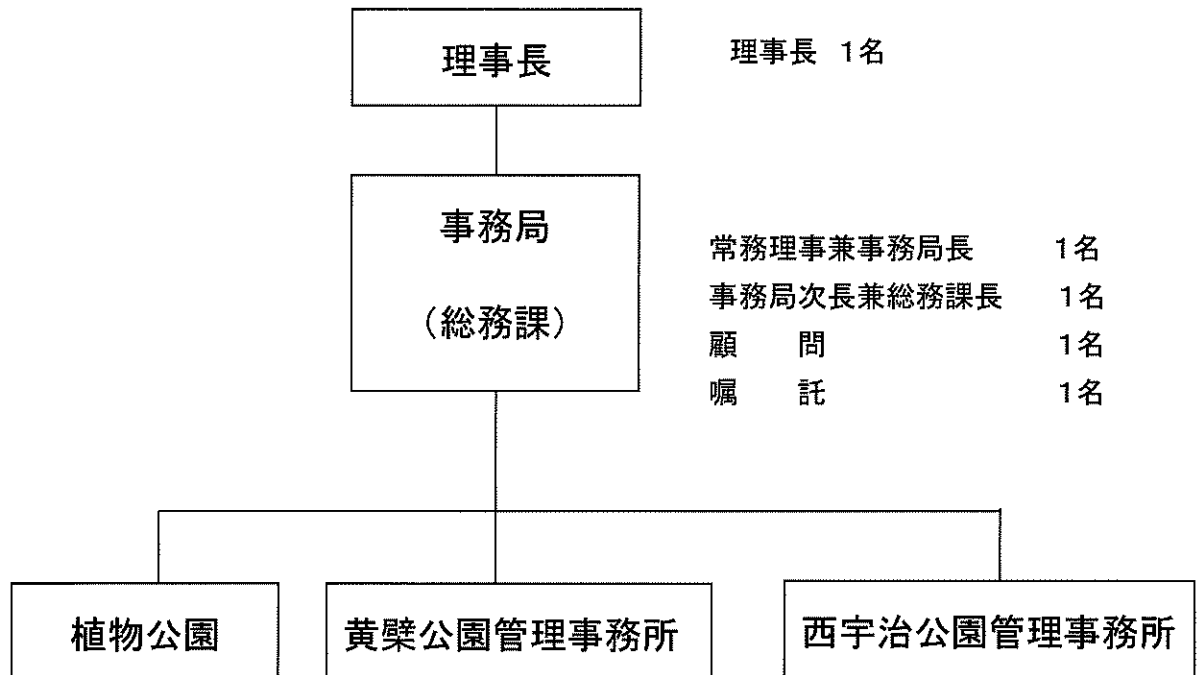
(1) 理事

役職名	氏名	当初就任年月日	備考
理事長	吉田 博宣	平成 20 年 4 月 22 日	令和元年5月30日 理事長(代表理事・再任)就任
副理事長	中川 悦子	平成 29 年 5 月 26 日	令和元年5月30日 副理事長(代表理事・再任)就任
常務理事	安田 修治	令和元年 5 月 30 日	令和元年5月30日常務理事就任
理事	梅垣 誠	平成 27 年 5 月 25 日	令和元年5月30日再任
理事	下村 孝	平成 18 年 12 月 5 日	令和元年5月30日再任
理事	川井 千枝	平成 20 年 4 月 22 日	令和元年5月30日再任
理事	切明 友子	平成 20 年 4 月 22 日	令和元年5月30日再任
理事	木下 健太郎	平成 23 年 5 月 30 日	令和元年5月30日再任
理事	多田 重光	平成 25 年 5 月 23 日	令和元年5月30日再任
理事	遠藤 忠汪	平成 27 年 5 月 25 日	令和元年5月30日再任
理事	藤林 弘	平成 29 年 5 月 26 日	令和元年5月30日新任
監事	徳田 明子	平成 20 年 4 月 22 日	平成29年年5月26日再任
監事	坪倉 貢	平成 21 年 5 月 29 日	平成29年年5月26日再任

(2) 評議員

役職名	氏名	当初就任年月日	備考
評議員	木村 幸人	平成 26 年 5 月 26 日	平成30年5月28日再任
評議員	岸本 文子	平成 30 年 5 月 28 日	平成30年5月28日新任
評議員	平田 研一	平成 30 年 5 月 28 日	平成30年5月28日新任
評議員	山本 晃一郎	平成 20 年 7 月 28 日	平成30年5月28日再任
評議員	松谷 茂	平成 25 年 5 月 23 日	平成30年5月28日再任
評議員	長谷川 理生也	令和元年 5 月 30 日	令和元年5月30日新任
評議員	迫 きよみ	平成 25 年 5 月 23 日	平成30年5月28日再任
評議員	今村 正平	平成 26 年 5 月 26 日	平成30年5月28日再任
評議員	鳥居 里美	平成 26 年 5 月 26 日	平成30年5月28日再任
評議員	深津 充子	平成 26 年 5 月 26 日	平成30年5月28日再任

(3)事務局



理事長 1名

常務理事兼事務局長 1名
 事務局次長兼総務課長 1名
 顧問 1名
 嘱託 1名

園長 1名
 主幹兼
 施設管理係長 1名
 植物管理緑化推進
 係長 1名
 技師 3名
 嘱託(技師) 2名
 嘱託(事務) 2名

所長 1名
 所長補佐 1名
 嘱託 4名

所長 1名
 嘱託 5名

2. 理事会開催状況

開催月・日	場 所	審議・報告事項
令和元年5月13日 (第1回)	植物公園 研 修 室	1)平成30年度指定管理をする各管理施設の利用状況について(報告) 2)平成30年度宇治市都市緑化基金事業の実施状況について(報告) 3)宇治市出資法人自己評価報告書について(報告) 4)公益財団法人宇治市公園公社平成30年度事業報告及び収支決算について(議案) 5)公益財団法人宇治市公園公社令和元年度第1回評議員会の開催について(議案) 6)公益財団法人宇治市公園公社の評議員及び理事の選任について
令和元年5月30日 (第2回)	植物公園 研 修 室	1)公益財団法人宇治市公園公社の理事長、副理事長及び常務理事の選任を求めるについて(議案)
令和元年7月30日 (第3回)	植物公園 研 修 室	1)公益財団法人宇治市公園公社の都市緑化基金の運用管理方針の承認を求めるについて(議案)
令和2年3月3日 (第4回)	植物公園 研 修 室	1)公益財団法人宇治市公園公社職員給与規程の一部を改正するについて(報告) 2)公益財団法人宇治市公園公社資金運用管理規程第3条第1項第2号に基づく資金の運用管理状況の報告について(報告) 3)「宇治市植物公園サポーター制度」の創設の報告について(報告) 4)公益財団法人宇治市公園公社令和2年度事業計画及び予算について(議案) 5)公益財団法人宇治市公園公社令和2年度第2回評議員会の開催について(議案)

3. 評議員会開催状況

開催月・日	場 所	審議・報告事項
令和元年5月30日 (第1回)	植 物 公 園 研 修 室	1)平成30年度指定管理をする各管理施設の利用状況について(報告) 2)平成30年度宇治市都市緑化基金事業の実施状況について(報告) 3)宇治市出資法人自己評価報告書について(報告) 4)公益財団法人宇治市公園公社平成30年度事業報告及び収支決算について(議案) 5)公益財団法人宇治市公園公社の評議員の選任を求めるについて(議案) 6)公益財団法人宇治市公園公社の理事の選任を求めるについて(議案)
令和2年3月19日 (第2回)	植 物 公 園 研 修 室	1)公益財団法人宇治市公園公社職員給与規程の一部を改正するについて(報告) 2)公益財団法人宇治市公園公社資金運用管理規程第3条第1項第2号に基づく資金の運用管理状況の報告について(報告) 3)「宇治市植物公園サポーター制度」創設の報告について(報告) 4)公益財団法人宇治市公園公社令和2年度事業計画及び予算について(議案)

4. 事業の実施状況

(1) 緑化事業

(ア) 都市緑化基金事業

都市緑化基金から生じる運用利息(果実)で次の事業を実施した。

① 緑化助成事業

- 生垣緑化 2件
- 庭先緑化 1件
- 壁面緑化 1件
- 駐車場緑化 0件

記念植樹事業

- 個人 282件
 - ・出産記念 22件
 - ・結婚記念 103件
 - ・入園、入学記念 38件
 - ・長寿のお祝い 89件
 - ・住居の新築等 30件

- 団体 1件

② プランター貸出事業

- 新規貸出 2件
- 継続 14件

③ 緑のカーテン・緑の柵コンテスト事業

- 募集期間 7月15日から7月31日
- 応募件数 16件
- 第1次審査、第2次審査の結果、5件の入賞者を決定

④ 宇治みどりの学校

4月20日	観察会「身近な野生植物観察会」	
	講師 田中 徹氏	参加者26名
6月 2日	種苗交換会とミニ講習会(1回目)	参加者16名
8月25日	種苗交換会(2回目)と花好き茶話会(園芸サロン)	参加者29名
10月 1日	見学会「梅小路公園・いのちの森見学会～都市に自然を呼び戻す～」	
	講師 京都市緑化協会	参加者25名
11月 9日	観察会「森の道しるべ～宇治川右岸から大吉山の樹木観察会～」	
	講師 三浦 豊氏	参加者41名
11月10日	種苗交換会(3回目)	参加者18名
12月15日	講演会「考古学からみる平等院の植物史～平安時代の平等院に見られる植物～」	
	講師 杉本 宏氏	参加者45名

(イ) 緑の啓発事業

・緑化助成事業の「記念植樹事業」では、平成30年度から市民向けリーフレットを作成し、公共施設に配架するとともに市民課窓口等で対象者に手渡しを依頼するなどの啓発を行っていることにより、個人の申請数が30年度にこれまでの約3倍に増加し、元年度はさらに100件以上増加した。

- ・4月29日には、京都府公園公社との連携事業として、宇治市植物公園及び太陽が丘において、「緑のウォークラリー」を開催し、緑化啓発事業のパネル展や緑のカーテン事業の紹介などを実施した。(参加者 約1,800名)
- ・市内で活動されている緑化ボランティアを広く紹介することを目的に、宇治市との共催で「まちかど緑化ボランティア交流展」を開催し、活動写真展、緑化講演会、ボランティア相互の意見交換会を実施した。(参加者 約100名)
- ・緑化募金箱を新調し、「みどりの貯金箱」と銘打って、協力を頂ける店舗のレジ前に設置してもらうなど設置個所を増やし、募金額の増額を図った。
- ・公園公社の所有車両に「宇治市を花と緑でいっぱい！」の緑化啓発ステッカーを設置した。

(2) 宇治市植物公園事業

- (ア) 展示会 年間開催 18回(コロナによる中止2回) 延べ160日間
(サボテン・多肉植物展、巨椋池の蓮展、押し花展、山野草展、ハーブ展、さつき花季展、ホタルの生態展、ミヤマムギラン展、植物公園写真コンテスト作品展、宇治川水域採集展覧会、おもと銘品展、菊花展、寒蘭展など)
- (イ) 講習会 年間開催 20回(コロナによる中止2回) 参加者数 延べ531名
(バラの育て方(2回)、野菜の育て方(3回)、庭木の手入れ(3回)、ガーデンデザイン、冬の植物観察会、クリスマス飾り、お正月飾りなど)
- (ウ) 特別イベント 年間開催 22回(コロナによる中止1回)
(八重桜ウィーク、ハーブ&ローズフェスタ、蛍ナイター開園、観蓮会、学べる植物公園、ハロウィンパーティ、ジャパンスチューデントコーヒーフェスティバル、紅葉フェスタ、ウインター・ガーデン 2019、温室フラワーツアー、枝垂れ桜夜間無料公開など)
- (エ) 緑の相談業務 年間720名 980件 みどりの相談所だより:4回刊行
- (オ) 学校関係実習受入れ 年間8回 延べ23日間 延べ69名
- (カ) 臨時講習会 年間12回 参加者数 延べ374名
(人と植物の関わり、熱帯・亜熱帯植物、ナショナルコレクション等)
- (キ) 技師による園内案内、園長とお散歩
- (ク) フィールド植物管理業務
(花壇、樹木、ハーブ、バラ、水生植物、フラワーブリッジ、地被植物など)
- (ケ) 温室植物管理業務
- (コ) タペストリー管理業務 絵柄の入替え 1回
「干支・亥(イノシシ)」から「干支・ねずみ」へ
・プランターへの花苗植付ボランティア募集(200名参加)、絵柄披露式典開催
- (サ) 絶滅危惧植物の保存、啓発
- (シ) 宇治地域の植物の保存、収集
- (ス) 気象・生物季節の観測
- (セ) 小学校等への出前講座 (5回)

- (ソ)施設管理
- (タ)緑化ボランティアとの協働
- (チ)メディアへの情報提供および取材対応
- (ツ)広報宣伝(ポスター、チラシの配架)
- (テ)ホームページの更新
- (ト)来園者アンケート
- (ナ)その他

① 元年度で継続実施したもの

- ・「おさんぽ*りぼん」(NPO 法人子育てを楽しむ会との連携)
- ・オオオニバスの葉に乗ろう
- ・防災訓練(消防本部、消防団)
- ・花と緑のキャンペーン「緑のウォークラリー」宇治市・京都府公園公社連携事業
- ・植物公園カレンダーの作成、配布
- ・関西文化の日への参加(無料開園) 9月、11月

② 元年度で新たに実施したもの

- ・市民、事業者参画協働の取組(タペストリー絵柄の復活等)
- ・団体、民間イベントの誘致(サマーコンサート2019、ジャパンスチューデントコーヒーフェスティバル、模擬店、プロモーション画像撮影等)
- ・観光ツアー誘致等営業活動(観光協会との連携、旅行社)
- ・「植物公園サポーター制度」の創設(寄付、ボランティア等)
- ・宇治市植物公園インスタグラムの開設(フォロワー数 約100件)
- ・紅葉フェスタナイト開園
- ・ゴールデンウィーク子供向け長期イベントの開催
- ・大覚寺「嵯峨菊」の展示
- ・宇治茶広場の開催(日本茶インストラクター団体による施設利用)
- ・軽トラマルシェの定期開催(野菜の産直販売)

◇ 事務局

- * 財務等の情報公開
- * 特定個人情報取扱上のセキュリティ対策
- * ホームページの更新、PCセキュリティ対策
- * 緑化基金の運用管理
- * トレーニング室における管理栄養士による健康相談
- * 公園管理運営士、プール衛生管理者等の資格取得者の養成
- * トレーニング室等の公社自主事業の拡充

(3)スポーツ・レクリエーション事業

(ア)公園公社自主事業

①西宇治・黄檗公園

種目	実施時期	参加者数(人)
エンジョイ・ピンポン (西宇治)	4月～翌3月(7・8月休み) 曜日)午後3時間<年間35回> (金)	延2,207
ラク楽ストレッチDEラク楽筋トレ (西宇治)	4月～翌3月(7・8月休み) (木曜日)午後1時間30分<年間33回>	延903
バドミントン教室 (西宇治)	4月～翌3月 (水曜日)午前2時間<年間27回>	延425
ファミリーバドミントン交流会 (西宇治)	12月15日(日) 午前9時～午後5時<年1回>	98
ポールストレッチと 体幹バランスストレッチ (西宇治)	4月～翌2月 (月曜日)午後1時間<年間36回>	延314
女性の為の体幹バランス トレーニング (西宇治)	4月～翌2月 (月曜日)午後1時間<年36回> A(水曜日)午前1時間<年42回> B(水曜日)午後1時間<年42回> (金曜日)午前1時間<年42回>	月 延448 A水 延498 B水 延126 金 延388
ハワイアンフラ (西宇治)	4月～翌2月 (月曜日)午前1時間<年36回> (木曜日)午前1時間<年43回>	月 延333 木 延474
楽しい初めてのエアロビクス (西宇治)	4月～翌2月 (木曜日)夜間1時間<年42回>	延141
キックとパンチで 目指せサイズダウン (西宇治)	4月～翌2月 (月曜日)夜間1時間<年35回>	延398
ヨーガ (西宇治)	4月～翌2月 (水曜日)午前1時間<年41回> (金曜日)午後1時間<年42回>	水 延611 金 延461
	4月～翌2月	日 延400

ヒフタイム (西宇治)	(月曜日)午後1時間<年36回> (金曜日)午後1時間<年43回>	月 延400 金 延530
----------------	--------------------------------------	------------------

リラックス・ヨガ (黄檗)	4月～翌2月 (火曜日)午後1時間<年36回> B(火曜日)午後1時間<年36回> C(木曜日)午前1時間<年37回> D(火曜日)午前1時間<年36回>	A A 延480 B 延544 C 延605 D 延571
ストレッチ&エクササイズ (黄檗)	4月～翌2月 (木曜日)午前1時間<年37回> B(木曜日)午後1時間<年37回>	A A 延448 B 延430
アンチエイジングエクササイズ (黄檗)	4月～翌2月 (金曜日)午前1時間<年37回>	延127
計		延11,966

(イ)教育委員会生涯学習課との共催事業

種目	実施時期	実施場所	参加人数(人)
第43回 宇治市障害者スポーツ大会	6月15日	西宇治体育館	556
第20回 市民ファミリーバドミントン大会	3月8日	西宇治体育館	中止
ニュースポーツひろば	(計14回)	黄檗体育館	646
	(計14回)	西宇治体育館	725
計	延 29 日 (29 回)		1,927

令和元年度 有料公園施設及び有料公園の利用及び収入状況

施設名		利用数(人数等)	利用料
黄 檨 体育館	多目的アリーナ	37,750 人	6,206,270 円
	コミュニティアリーナ	17,098 人	2,536,910 円
	トレーニング室・定期利用	16,365 人	4,024,830 円
	トレーニング室・1回利用	5,403 人	2,229,400 円
	その他	8,305 人	676,500 円
計		84,921 人	15,673,910 円
黄 檨 公 園 野 球 場		13,793 人	1,723,200 円
テニス コート	黄 檨 (人工芝)	22,827 人	7,098,370 円
	黄 檨 (全天候)	9,693 人	2,650,490 円
	東 山 (クレー)	17,399 人	2,190,300 円
	東 山 (人工芝)	20,073 人	5,423,250 円
計		69,992 人	17,362,410 円
黄 檨 弓 道 場		10,163 人	2,006,290 円
黄檨ふれあい公園運動場		20,754 人	738,720 円
黄 檨 プ ー ル		21,020 人	4,923,040 円
黄 檨 公 園 計		220,643 人	42,427,570 円
西宇治 体育館	多目的アリーナ	40,230 人	6,707,970 円
	コミュニティアリーナ	15,568 人	3,525,610 円
	トレーニング室・定期利用	29,779 人	6,705,710 円
	トレーニング室・1回利用	7,968 人	3,289,050 円
	その他	12,205 人	1,310,740 円
計		105,750 人	21,539,080 円
テニス コート	西 宇 治 (人工芝)	23,223 人	6,455,230 円
西 宇 治 プ ー ル		13,268 人	3,263,620 円
西宇治多目的運動広場		50,113 人	2,063,440 円
西宇治多目的コート照明施設		1,514 人	227,180 円
西 宇 治 公 園 計		193,868 人	33,548,550 円
有料公園施設合計(黄檨公園・西宇治公園)		414,511 人	75,976,120 円
有 料 公 園 (宇治市 植物公園)	入 園 者	100,129 人	15,553,060 円
	駐 車 台 数	16,229 台	6,533,400 円
	施設使用料 (研修室使用料等)		93,480 円
	レストラン施設使用料		6,514,895 円
合 計			28,694,835 円
有料公園施設・有料公園合計			104,670,955 円

○その他

公共施設利用者登録カード	480 枚	137,900 円
トレーニング講習料	571 件	588,420 円

令和元年度

宇治市巨椋ふれあい運動ひろば利用及び収支状況

施設名	利用人数(人)	利用時間(時間)	利用料(円)
多目的ひろば(全面)	14,331	880	684,800
多目的広場(半面)	13,713	694	402,000
合計	28,044	1,574	1,086,800