

# 公益財団法人宇治市公園公社

## 平成29年度事業報告書

### 1. 組織

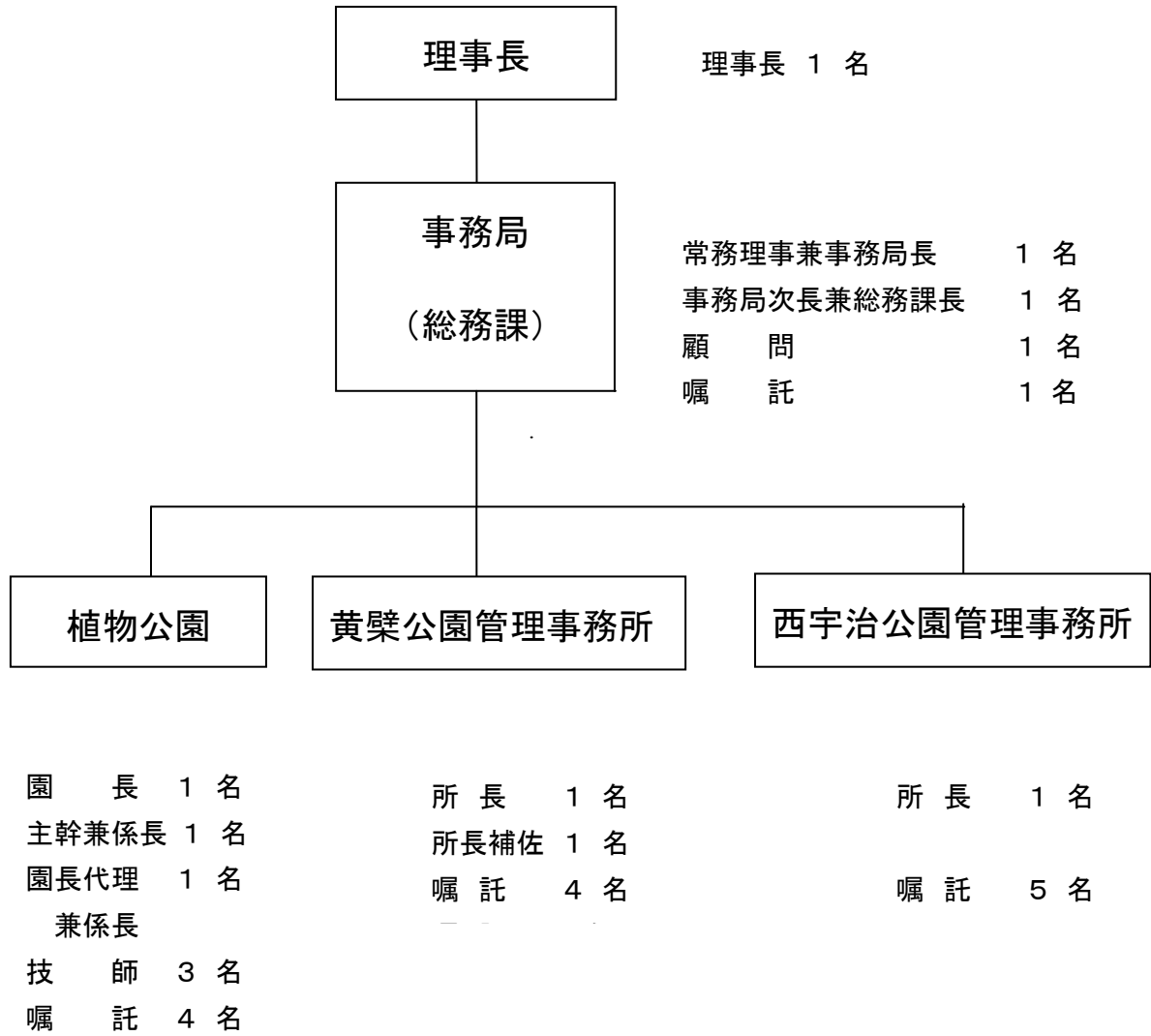
#### (1) 理事

役職名	氏名	当初就任年月日	備考
理事長	吉田 博宣	平成20年4月22日	平成29年5月26日 理事長(代表理事・再任)就任
副理事長	中川 悦子	平成29年5月26日	平成29年5月26日 副理事長(代表理事・新任)就任
常務理事	梅垣 誠	平成27年5月25日	平成29年5月26日常務理事(再任)就任
理事	石井 章一	平成13年5月29日	平成29年5月26日再任
理事	下村 孝	平成18年12月5日	平成29年5月26日再任
理事	川井 千枝	平成20年4月22日	平成29年5月26日再任
理事	切明 友子	平成20年4月22日	平成29年5月26日再任
理事	木下 健太郎	平成23年5月30日	平成29年5月26日再任
理事	多田 重光	平成25年5月23日	平成29年5月26日再任
理事	遠藤 忠汪	平成27年5月25日	平成29年5月26日再任
理事	藤林 弘	平成29年5月26日	平成29年5月26日新任
監事	徳田 明子	平成20年4月22日	平成29年5月26日再任
監事	坪倉 貢	平成21年5月29日	平成29年5月26日再任

#### (2) 評議員

役職名	氏名	当初就任年月日	備考
評議員	木村 幸人	平成26年5月26日	平成26年5月26日新任
評議員	石田 肇	平成22年10月1日	平成26年5月26日再任
評議員	坂田 緑郎	平成22年10月1日	平成26年5月26日再任
評議員	山本 晃一郎	平成22年10月1日	平成26年5月26日再任
評議員	松谷 茂	平成25年5月23日	平成26年5月26日再任
評議員	小永井 征也	平成25年5月23日	平成26年5月26日再任
評議員	迫 きよみ	平成25年5月23日	平成26年5月26日再任
評議員	今村 正平	平成26年5月26日	平成26年5月26日新任
評議員	鳥居 里美	平成26年5月26日	平成26年5月26日新任
評議員	深津 充子	平成26年5月26日	平成26年5月26日新任

(3)事務局



## 2. 理事会開催状況

開催月・日	場 所	審議・報告事項
平成 29 年 5 月 11 日 (第 1 回)	植 物 公 園 研 修 室	1) 平成28年度指定管理をする各管理施設の利用状況について(報告) 2) 平成28年度宇治市都市緑化基金事業の実施状況について(報告) 3) 宇治市出資法人自己評価報告書について(報告) 4) 平成28年度公益財団法人宇治市公園公社事業報告及び収支決算について(議決) 5) 公益財団法人宇治市公園公社平成29年度第1回評議員会の開催について(議決)
平成 29 年 5 月 26 日 (第 2 回)	植 物 公 園 研 修 室	1) 公益財団法人宇治市公園公社の理事長、副理事長及び常務理事の選任を求めるについて(議決)
平成 30 年 3 月 8 日 (第 3 回)	植 物 公 園 研 修 室	1) 公益財団法人宇治市公園公社就業規則の一部を改正するについて(報告) 2) 公益財団法人宇治市公園公社嘱託取扱規程の一部を改正するについて(報告) 3) 公益財団法人宇治市公園公社夜間嘱託取扱細則の一部を改正するについて(報告) 4) 公益財団法人宇治市公園公社臨時職員取扱規程の一部を改正するについて(報告) 5) 公益財団法人宇治市公園公社資金運用管理規程第3条第1項第2号に基づく資金の運用管理状況について(報告) 6) 公益財団法人宇治市公園公社平成30年度事業計画及び予算について(議決) 7) 公益財団法人宇治市公園公社平成29年度第2回評議員会の開催について(議決)

### 3. 評議員会開催状況

開催月・日	場 所	審議・報告事項
平成 29 年 5 月 26 日 (第 1 回)	植 物 公 園 研 修 室	1)平成28年度指定管理をする各管理施設の利用状況について(報告) 2)平成28年度宇治市都市緑化基金事業の実施状況について(報告) 3)宇治市出資法人自己評価報告書について(報告) 4)平成28年度公益財団法人宇治市公園公社事業報告及び収支決算について(議決) 5)公益財団法人宇治市公園公社の理事の選任を求めるについて(議決) 6)公益財団法人宇治市公園公社の監事の選任を求めるについて(議決)
平成 30 年 3 月 28 日 (第 2 回)	植 物 公 園 研 修 室	1)公益財団法人宇治市公園公社就業規則の一部を改正するについて(報告) 2) 公益財団法人宇治市公園公社嘱託取扱規程の一部を改正するについて(報告) 3) 公益財団法人宇治市公園公社夜間嘱託取扱細則の一部を改正するについて(報告) 4) 公益財団法人宇治市公園公社臨時職員取扱規程の一部を改正するについて(報告) 5) 公益財団法人宇治市公園公社資金運用管理規程第3条第1項第2号に基づく資金の運用管理状況について(報告) 6)公益財団法人宇治市公園公社平成30年度事業計画及び予算について(議決)

#### 4. 事業の実施状況

##### (1) 緑化事業

###### (ア) 都市緑化基金事業

都市緑化基金から生じる運用利息(果実)で次の事業を実施した。

###### ① 緑化助成事業

- 生垣緑化 0件
- 庭先緑化 2件
- 壁面緑化 0件
- 駐車場緑化 1件

###### 記念植樹事業

- 個人 60件
  - ・出産記念 1件
  - ・結婚記念 24件
  - ・入園、入学記念 10件
  - ・長寿のお祝い 19件
  - ・住居の新築等 6件
- 団体 2件

###### ② プランター貸出事業

- 新規貸出 2件
- 継続 14件

###### ③ 緑のカーテン・緑の棚コンテスト事業

- 募集期間 7月18日から8月1日
- 応募件数 25件
- 第1次審査、第2次審査の結果7件の入賞者を決定

###### ④ 宇治みどりの学校

- 5月28日 種苗交換会とミニ講習会(1回目) 参加者24名
- 6月 1日 見学会「バラと宿根草のローザンベリー多和田を訪ねる」  
(滋賀県米原市)
  - 講師 大澤 恵理子 参加者40名
- 7月 8日 見学会「宇治の庭園、植物文化を訪ねる ~平等院、茶園・  
茶工場見学会」(宇治市)
  - 講師 仲 隆裕
  - 講師 山本晃一郎 参加者19名
- 11月19日 種苗交換会とミニ講習会(2回目) 参加者14名
- 11月25日 講演会「身近な樹木に親しむ」
  - 講師 吉田博宣
  - 観察会 中井 勇 参加者24名

###### ⑤ 緑化助成啓発看板設置

レストラン蝶々横の見本花壇に緑化助成啓発看板設置(別添資料)

###### (イ) 緑の啓発事業

###### ① 花と緑のキャンペーンの実施

都市緑化について広く市民の理解と協力を得て、緑豊かな潤いのあるまちづくりを推進するため、緑の月間事業として4月25日(火)から4月30日(日)まで宇治市植物公園で都市緑化基金事業のパネル展示、緑のボランティアの活動紹介、緑化啓発パンフレットや花の種の無料配布などを行うとともに、4月29日に宇治市植物公園と隣接する太陽が丘において緑のウォークラリーを実施した。(参加者3,317人)

## ②2017 宇治市緑化フェアの実施

植物公園において、都市緑化月間事業として10月8日、「2017 宇治市緑化フェア」を開催、園内を無料開放した。グリーントーク 2017、緑のウォークラリービンゴ、ハンギングバスケットと寄せ植えの実演・指導、緑のフリーマーケット、緑のボランティアコーナー等を開催・実施した。(入園者2,745人)

### (2) 宇治市植物公園事業

(ア) 展示会 年間22回 延べ176日間

(サボテン・多肉植物展、押し花展、山野草展、ハーブ展、さつき花季展、ホタルの生態展、ミヤマムギラン展、植物公園写真コンテスト作品展、宇治川水域採集展覧会、おもと銘品展、菊花展、寒蘭展、幼小中花と緑の絵画作品展、春蘭展、つばき展など)

(イ) 講習会 年間19回 延べ312人

(野菜を育てよう(1回)、八重桜と新緑を撮ろう(1回)、庭木の育て方(3回)、バラの育て方(3回)、木の枝で昆虫を作ろう(1回)、植物・昆虫標本相談会(3回)、菜園を愉しもう(たのしもう)(1回)、夏の寄せ植え(1回)、庭で木を楽しむ(1回)、クリスマス飾り(1回)、洋ランの育て方(1回)、椿の魅力と育て方(1回)など)

(ウ) 特別イベント 年間22回

(スプリングフェスタ、ハーブフェスタ、蛍ナイトー開園、観蓮会、学べる植物公園、たそがれサマーコンサート、宇治市緑化フェア、ハロウィンパーティ、幼小中音楽フェスティバル、紅葉フェスタ、ウィンター・ガーデン 2017、温室フラワーツアー、枝垂桜夜間無料公開など)

(エ) 緑の相談業務 年間 820 名 1,144 件 みどりの相談所だより・4 回刊行

(オ) 学校関係実習受入れ 年間 10 回 延べ 26 日間 延べ 123 人

(カ) 臨時講習会 年間 6 回 154 人

(キ) 技師による園内案内

(ク) フィールド植物管理事業

(花壇、樹木、ハーブ、バラ、水生植物、フラワーブリッジ、地被植物など)

(ケ) 温室植物管理事業

(コ) タペストリー管理事業 年間 4 回の入替え

1 作目「夏の風物詩」、2 作目「お月見」、3 作目「干支・戌(いぬ)」、4 作目タペストリー絵柄公募市長賞作品「ゴリラ」

(サ) 絶滅危惧植物の啓発

(シ) 気象・生物季節の観測

(ス) 施設管理

(セ) 緑化ボランティアの指導

(ソ) メディアへの情報提供および取材対応

(タ) 広報宣伝

(チ) ホームページの更新

(ツ) 来園者アンケート

(テ) あさぎり市(農産物販売)の開催 延べ 863 人の利用(毎月第4日曜日)

(ト)お茶席の開設 年間 5 回 述べ 229 人の利用

(ナ)その他

① 29 年度で実施したもの

- ・2017 花と緑のキャンペーン「八重桜無料公開」(4 月 15・16・22・23 日)
- ・「おさんぽ\*りぼん」(NPO 法人子育てを楽しむ会)との連携
- ・オオオニバスの葉に乗ろう

② 29 年度で初めて実施したもの

- ・宇治市緑化ボランティア「みどりの会」による寄せ植えの展示(春) (別添資料)
- ・バラの小径、ガゼボ及びテーブル、イスの設置 (別添資料)  
(ウインターガーデン 2017 にてローズサロン開催)
- ・秋のゾーン及びビスタに宿根草等の植栽 (別添資料)
- ・京都文教短期大学への協力(巨椋池の蓮復活事業)
- ・ウインターガーデン 2017
- ・秋のゾーン、アカマツ林の整備
- ・ホップ・ステップ・ワーク 2017 (一般社団法人宇治青年会議所主催)

◇ 事務局

- \* 財務等の情報公開
- \* 特定個人情報取扱上のセキュリティ対策
- \* ホームページのセキュリティ対策、周辺整備
- \* 公社関係規程の改正
- \* トレーニング室における管理栄養士による健康相談
- \* 公園管理運営士、プール衛生管理者等の資格取得者の養成

## (3) スポーツ・レクリエーション事業

## (ア) 公園公社自主事業

## ①西宇治・黄檗公園

種 目	実 施 時 期	参加者数
エンジョイピンポン (西宇治)	4月～翌3月(7・8月休み) (金曜日)・午後3時間 ＜開催回数39回＞	延 2,741人
ラク楽ストレッチ(西宇治)	4月～翌3月(7・8月休み) (木曜日)・午後1時間30分 ＜開催回数36回＞	延 963人
バドミントン教室 (西宇治)	4月～翌3月 (水曜日)・午前2時間 ＜開催回数30回＞	延 451人
ファミリーバドミントン 交流会(西宇治)	12月17日(日) 午前9時～午後5時 ＜年1回＞	91人
ポールストレッチと体幹バ ランスストレッチ(西宇治)	4月～翌3月 (月曜日)午後 ＜年40回＞	延 156人
女性のための体幹トレー ニング(西宇治)	4月～翌3月 (月曜日)午後 年間41回 (水曜日)午前 年間44回 (金曜日)午前 年間42回	月・延 468人 水・延 556人 金・延 290人
ハワイアンフラ(西宇治)	4月～翌3月 (月曜日)午前 年間42回 (木曜日)午前 年間43回	月・延 335人 木・延 478人
楽しい初めてエアロ (西宇治)	4月～翌3月 (水曜日)夜間 年間44回	水・延 290人
キックとパンチで目指せ サイズダウン(西宇治)	4月～翌3月 (月曜日)夜間 年間39回	月・延 436人
ヨーガ(西宇治)	4月～翌3月 (水曜日)午前 年間44回 (金曜日)午後 年間44回	水・延 631人 金・延 446人
ピラティス(西宇治)	4月～翌3月 (月曜日)午後 年間41回 (金曜日)午後 年間44回	月・延 403人 金・延 356人



リラックスヨガ(黄檗)	4月～翌3月 A(火曜日)午後 年間 31回 B(火曜日)午後 年間 30回 C(火曜日)午前 年間 30回	A・延 476人 B・延 478人 C・延 484人
ストレッチ&エクササイズ(黄檗)	4月～翌3月 A(木曜日)午前 年間 30回 B(木曜日)午後 年間 30回	A・延 238人 B・延 245人
リズムックウォーク(黄檗)	4月～翌3月 (金曜日)午前 年間 31回	延 299人
計		延 11,311人

(イ) 教育委員会生涯学習課との共催事業

種 目	実 施 時 期	実 施 場 所	参 加 者 数
第 41 回宇治市障害者スポーツ大会	6月24日	西宇治体育館	726人
第 18 回市民ファミリーバドミントン大会	3月11日	西宇治体育館	103人
レッツニュースポーツ	春の部 (計4回) 秋の部 (計4回)	西宇治体育館	173人
ニュースポーツひろば	(計15回)	黄檗体育館	580人
	(計16回)	西宇治体育館	745人
計	延41日(41回)		2,327人

平成29年度 有料公園施設・有料公園の利用及び収入状況

施設名		利用数(人数等)	利用料
黄 檨 体育館	多 目 的 ア リ ー ナ	43,265 人	6,410,470 円
	コ ミ ュ ニ テ イ ア リ ー ナ	17,764 人	2,470,610 円
	ト レ ー ニ ン グ 室 ・ 定 期 利 用	13,577 人	3,442,930 円
	ト レ ー ニ ン グ 室 ・ 1 回 利 用	5,142 人	2,132,100 円
	そ の 他	7,835 人	591,870 円
計		87,583 人	15,047,980 円
黄 檨 公 園 野 球 場		22,293 人	1,810,150 円
テ ニ ス コ ー ト	黄 檨 ( 人 工 芝 )	24,226 人	6,533,120 円
	黄 檨 ( 全 天 候 )	11,291 人	2,729,330 円
	東 山 ( ク レ ー )	17,855 人	1,861,600 円
	東 山 ( 人 工 芝 )	17,918 人	4,898,990 円
計		71,290 人	16,023,040 円
黄 檨 弓 道 場		12,400 人	1,603,510 円
黄檨ふれあい公園運動場		24,457 人	662,600 円
黄 檨 プ ー ル		26,659 人	4,988,130 円
黄 檨 公 園 計		244,682 人	40,135,410 円
西 宇 治 体 育 館	多 目 的 ア リ ー ナ	44,719 人	6,468,200 円
	コ ミ ュ ニ テ イ ア リ ー ナ	17,484 人	3,141,160 円
	ト レ ー ニ ン グ 室 ・ 定 期 利 用	35,340 人	8,522,840 円
	ト レ ー ニ ン グ 室 ・ 1 回 利 用	9,173 人	3,861,450 円
	そ の 他	8,506 人	1,629,310 円
計		115,222 人	23,622,960 円
テ ニ ス コ ー ト	西 宇 治 ( 人 工 芝 )	22,482 人	6,296,530 円
西 宇 治 プ ー ル		17,398 人	3,315,670 円
西 宇 治 多 目 的 運 動 広 場		44,523 人	2,049,480 円
西 宇 治 多 目 的 コ ー ト 照 明 施 設		1,362 人	197,100 円
西 宇 治 公 園 計		200,987 人	35,481,740 円
有料公園施設合計(黄檨公園・西宇治公園)		445,669 人	75,617,150 円
有 料 公 園 ( 宇 治 市 植 物 公 園 )	入 園 者	108,131 人	13,410,090 円
	駐 車 台 数	15,982 台	6,424,700 円
	施 設 使 用 料 ( 研 修 室 使 用 料 等 )		80,220 円
	レ ス ト ラ ン 施 設 使 用 料		7,163,691 円
合 計			27,078,701 円
有料公園施設・有料公園合計			102,695,851 円

○その他

公共施設利用者登録カード	452 枚	130,500 円
トレーニング講習料	615 件	638,330 円

平成29年度 宇治市巨椋ふれあい運動ひろば利用及び収入状況

施設名	利用人数(人)	利用時間	利用料(円)
多目的ひろば(全面)	19,771	904	705,750
多目的ひろば(1/2面)	14,261	880	501,320
合計	34,032	1,784	1,207,070