

公益財団法人宇治市公園公社

平成 30 年度事業報告書

1. 組 織

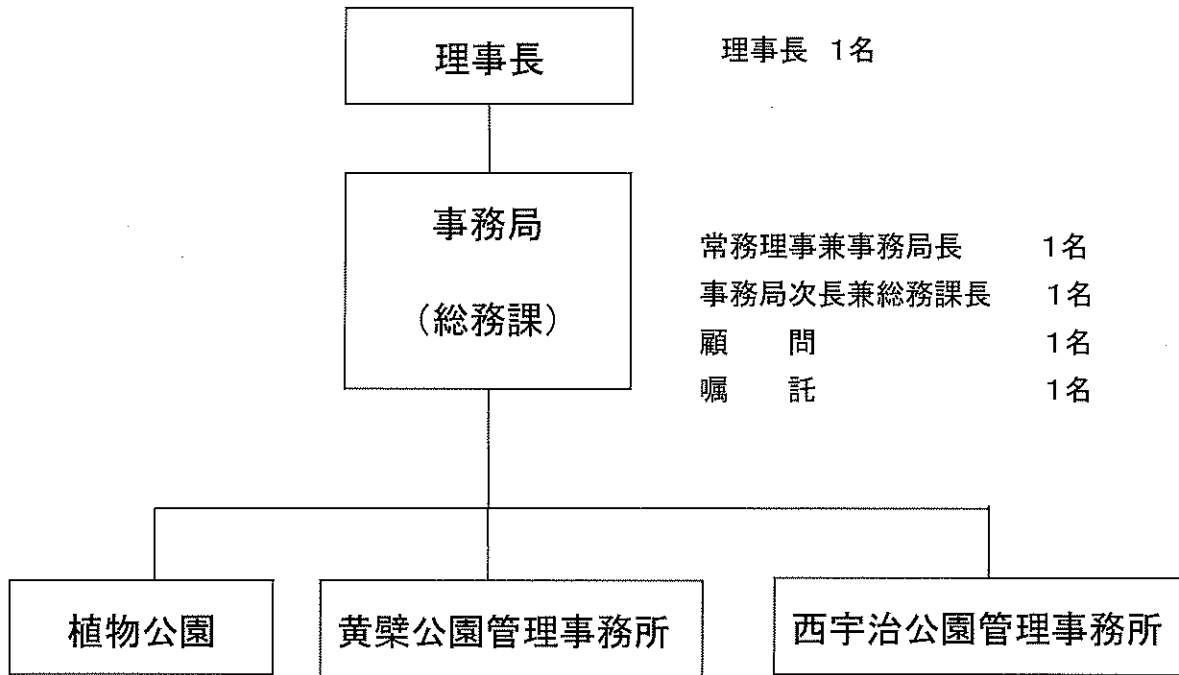
(1) 理 事

役 職 名	氏 名	当初就任年月日	備 考
理 事 長	吉 田 博 宣	平成 20 年 4 月 22 日	平成29年5月26日 理事長(代表理事・再任)就任
副 理 事 長	中 川 悦 子	平成 29 年 5 月 26 日	平成29年5月26日 副理事長(代表理事・新任)就任
常 務 理 事	中 野 雅 夫	平成 30 年 5 月 29 日	平成30年5月29日常務理事就任
理 事	石 井 章 一	平成 13 年 5 月 29 日	平成29年5月26日再任
理 事	下 村 孝	平成 18 年 12 月 5 日	平成29年5月26日再任
理 事	川 井 千 枝	平成 20 年 4 月 22 日	平成29年5月26日再任
理 事	切 明 友 子	平成 20 年 4 月 22 日	平成29年5月26日再任
理 事	木 下 健 太 郎	平成 23 年 5 月 30 日	平成29年5月26日再任
理 事	多 田 重 光	平成 25 年 5 月 23 日	平成29年5月26日再任
理 事	遠 藤 忠 汪	平成 27 年 5 月 25 日	平成29年5月26日再任
理 事	藤 林 弘	平成 29 年 5 月 26 日	平成29年5月26日新任
監 事	徳 田 明 子	平成 20 年 4 月 22 日	平成29年5月26日再任
監 事	坪 倉 貢	平成 21 年 5 月 29 日	平成29年5月26日再任

(2) 評 議 員

役 職 名	氏 名	当初就任年月日	備 考
評 議 員	木 村 幸 人	平成 26 年 5 月 26 日	平成30年5月28日再任
評 議 員	岸 本 文 子	平成 30 年 5 月 28 日	平成30年5月28日新任
評 議 員	平 田 研 一	平成 30 年 5 月 28 日	平成30年5月28日新任
評 議 員	山 本 晃 一 郎	平成 20 年 7 月 28 日	平成30年5月28日再任
評 議 員	松 谷 茂	平成 25 年 5 月 23 日	平成30年5月28日再任
評 議 員	小 永 井 征 也	平成 25 年 5 月 23 日	平成30年5月28日再任(31.3.20ご逝去)
評 議 員	迫 きよみ	平成 25 年 5 月 23 日	平成30年5月28日再任
評 議 員	今 村 正 平	平成 26 年 5 月 26 日	平成30年5月28日再任
評 議 員	鳥 居 里 美	平成 26 年 5 月 26 日	平成30年5月28日再任
評 議 員	深 津 充 子	平成 26 年 5 月 26 日	平成30年5月28日再任

(3)事務局



理事長 1名

常務理事兼事務局長 1名

事務局次長兼総務課長 1名

顧問 1名

嘱託 1名

園長 1名
主幹兼
施設管理係長 1名
植物管理緑化推進
係長 1名
技師 2名
嘱託(技師) 2名
嘱託(事務) 2名

所長 1名
所長補佐 1名
嘱託 4名

所長 1名
嘱託 5名

2. 理事会開催状況

開催月・日	場 所	審議・報告事項
平成 30 年 5 月 10 日 (第 1 回)	植 物 公 園 研 修 室	1)平成29年度指定管理をする各管理施設の利用状況について(報告) 2)平成29年度宇治市都市緑化基金事業の実施状況について(報告) 3)宇治市出資法人自己評価報告書について(報告) 4)公益財団法人宇治市公園公社職員給与規程の一部を改正するについて(報告) 5)公益財団法人宇治市公園公社平成29年度事業報告及び収支決算について(議案) 6)公益財団法人宇治市公園公社平成30年度第1回評議員会の開催について(議案)
平成 30 年 5 月 29 日 (第 2 回)	植 物 公 園 研 修 室	1)公益財団法人宇治市公園公社の常務理事の選任を求めるについて(議案)
平成 31 年 3 月 7 日 (第 3 回)	植 物 公 園 研 修 室	1) 公益財団法人宇治市公園公社職員給与規程の一部を改正するについて(報告) 2) 公益財団法人宇治市公園公社資金運用管理規程第3条第1項第2号に基づく資金の運用管理状況の報告について(報告) 3)公益財団法人宇治市公園公社平成31年度事業計画及び予算について(議案) 4)公益財団法人宇治市公園公社平成30年度第2回評議員会の開催について(議案)

3. 評議員会開催状況

開催月・日	場 所	審議・報告事項
平成 30 年 5 月 28 日 (第 1 回)	植 物 公 園 研 修 室	1)平成29年度指定管理をする各管理施設の利用状況について(報告) 2)平成29年度宇治市都市緑化基金事業の実施状況について(報告) 3)宇治市出資法人自己評価報告書について(報告) 4)公益財団法人宇治市公園公社職員給与規程の一部を改正するについて(報告) 5)公益財団法人宇治市公園公社平成29年度事業報告及び収支決算について(議案) 6)公益財団法人宇治市公園公社の評議員の選任を求めるについて(議案) 7)公益財団法人宇治市公園公社の理事の選任を求めるについて(議案)
平成 31 年 3 月 26 日 (第 2 回)	植 物 公 園 研 修 室	1)公益財団法人宇治市公園公社職員給与規程の一部を改正するについて(報告) 2)公益財団法人宇治市公園公社資金運用管理規程第3条第1項第2号に基づく資金の運用管理状況について(報告) 3)公益財団法人宇治市公園公社平成31年度事業計画及び予算について(議案)

4. 事業の実施状況

(1) 緑化事業

(ア) 都市緑化基金事業

都市緑化基金から生じる運用利息(果実)で次の事業を実施した。

① 緑化助成事業

- 生垣緑化 1件
- 庭先緑化 3件
- 壁面緑化 0件
- 駐車場緑化 1件

記念植樹事業

- 個人 175件
 - ・出産記念 16件
 - ・結婚記念 57件
 - ・入園、入学記念 37件
 - ・長寿のお祝い 48件
 - ・住居の新築等 17件

- 団体 1件

② プランター貸出事業

- 新規貸出 1件
- 継続 14件

③ 緑のカーテン・緑の棚コンテスト事業

- 募集期間 7月17日から8月1日
- 応募件数 16件
- 第1次審査、第2次審査の結果、5件の入賞者を決定

④ 宇治みどりの学校

5月27日	観察会「森の道しるべ～宇治川右岸の樹木観察会」	
	講師 三浦 豊	参加者19名
6月 2日	種苗交換とミニ講習会(1回目)	参加者16名
10月13日	講演会「身近な野生植物観察会」(巨椋池干拓地)	
	講師 田中 徹	参加者20名
10月23日	見学会「心地よい緑の街並み見学会」(兵庫県神戸市)	
	講師 東野 太	参加者25名
11月10日	種苗交換会とミニ講習会(2回目)	参加者16名
12月 8日	講演会「茶園に学ぶ庭づくり」	
	講師 尼崎 博正	参加者46名

(イ) 緑の啓発事業

緑化助成事業の「記念植樹事業」では、新たに市民向けリーフレットを作成し、公共施設に配架するとともに市民課窓口等で対象者に手渡しを依頼するなどの啓発を行った結果、個人の申請数が29年度の約3倍に増加した。

また、4月29日には、京都府公園公社との連携事業として、宇治市植物公園及び太陽が丘において、「緑のウォークラリー」を実施し、緑化に因んだ押し花コースター作りや緑のカーテン紹介などの各種イベントを実施した。(参加者 約2,400人)

(2) 宇治市植物公園事業

(ア) 展示会 年間19回 延べ142日間

(サボテン・多肉植物展、押し花展、山野草展、ハーブ展、さつき花季展、ホタルの生態展、ミヤマムギラン展、植物公園写真コンテスト作品展、宇治川水域採集展覧会、おもと銘品展、菊花展、寒蘭展、春蘭展、つばき展など)

(イ) 講習会 年間22回 延べ384人

(宿根草と園芸の基礎基本、デジカメで春を楽しみましょう、バラの育て方(2回)、植物・昆虫標本相談会、畑で野菜を作ろう(2回)、冬を楽しむ寄せ植え、ガーデンデザイン、クリスマス飾り、蓮の育て方、椿の魅力と育て方など)

(ウ) 特別イベント 年間22回

(スプリングフェスタ、ハーブフェスタ、蛍ナイター開園、観蓮会、学べる植物公園、ハロウィンパーティ、紅葉フェスタ、ウインター・ガーデン 2018、温室フラワーツアー、枝垂れ桜夜間無料公開など)

(エ) 緑の相談業務 年間543名 743件 みどりの相談所だより:4回刊行

(オ) 学校関係実習受入れ 年間10回 延べ20日間 延べ90人

(カ) 臨時講習会 年間10回 241人

(キ) 技師による園内案内

(ク) フィールド植物管理事業

(花壇、樹木、ハーブ、バラ、水生植物、フラワーブリッジ、地被植物など)

(ケ) 温室植物管理事業

(コ) タペストリー管理事業 年間2回の入替え

1作目「七夕」、2作目「干支・亥(イノシシ)」

(サ) 絶滅危惧植物の保存、啓発

(シ) 宇治地域の植物の保存、収集

(ス) 気象・生物季節の観測

(セ) 施設管理

(ソ) 緑化ボランティアの指導・育成

(タ) メディアへの情報提供および取材対応

(チ) 広報宣伝

(ツ) ホームページの更新

(テ) 来園者アンケート

(ト) あさぎり市(農産物販売)の開催 延べ583人の利用(毎月第4日曜日)

(ナ) その他

① 30年度で実施したもの

- ・「おさんぽ*りぼん」(NPO 法人子育てを楽しむ会)との連携
- ・オオオニバスの葉に乗ろう
- ・緑の相談員の充実
- ・花と緑のキャンペーン「緑のウォークラリー」宇治市・京都府公園公社連携事業

② 30年度で初めて実施したもの

- ・秋のゾーンに宿根草等の植栽
- ・秋のゾーンにウッドチップ舗装散策路の整備
- ・秋のゾーンの園路の改修
- ・枝垂れ桜無料公開において、灯籠の設置
- ・宇治学4年生への「出前講座」の実施

- ・2019宇治市植物公園カレンダーの作成
- ・関西文化の日への参加
- ・巨椋池の蓮のナショナルコレクションへの申請、認定（別添資料）
- ・ハーブ&ローズフェスタの開催（別添資料）

◇ 事務局

- * 財務等の情報公開
- * 特定個人情報取扱上のセキュリティ対策
- * ホームページのセキュリティ対策、周辺整備
- * 公社関係規程の改正
- * トレーニング室における管理栄養士による健康相談
- * 公園管理運営士、プール衛生管理者等の資格取得者の養成

(3) スポーツ・レクリエーション事業

(ア) 公園公社自主事業

①西宇治・黄檗公園

種 目	実 施 時 期	参加者数
エンジョイピンポン (西宇治)	4月～翌3月(7・8月休み) (金曜日)・午後3時間 <開催回数39回>	延 2,210人
ラク楽ストレッチ(西宇治)	4月～翌3月(7・8月休み) (木曜日)・午後1時間30分 <開催回数36回>	延 997人
バドミントン教室 (西宇治)	4月～翌3月 (水曜日)・午前2時間 <開催回数30回>	延 437人
ファミリーバドミントン 交流会(西宇治)	12月17日(日) 午前9時～午後5時 <年1回>	111人
ポールストレッチと体幹バ ランスストレッチ(西宇治)	4月～翌3月 (月曜日)午後 <年39回>	延 256人
女性のための体幹トレー ニング(西宇治)	4月～翌3月 (月曜日)午後 年間38回 (水曜日)午前・午後 年間68回 (金曜日)午前 年間41回	月・延 468人 水・延 611人 金・延 302人
ハワイアンフラ(西宇治)	4月～翌3月 (月曜日)午前 年間38回 (木曜日)午前 年間44回	月・延 344人 木・延 503人
楽しい初めてエアロ (西宇治)	4月～翌3月 (水曜日)夜間 年間42回	水・延 215人
キックとパンチで目指せ サイズダウン(西宇治)	4月～翌3月 (月曜日)夜間 年間37回	月・延 481人
ヨーガ(西宇治)	4月～翌3月 (水曜日)午前 年間44回 (金曜日)午後 年間45回	水・延 629人 金・延 613人
ピラティス(西宇治)	4月～翌3月 (月曜日)午後 年間39回 (金曜日)午後 年間45回	月・延 432人 金・延 517人

リラックスヨガ(黄檗)	4月～翌3月 A(火曜日)午後 年間 39回 B(火曜日)午後 年間 39回 C(木曜日)午前 年間 40回 D(火曜日)午前 年間 39回	A・延 382人 B・延 481人 C・延 636人 D・延 514人
ストレッチ & エクササイズ(黄檗)	4月～翌3月 A(木曜日)午前 年間 40回 B(木曜日)午後 年間 40回	A・延 378人 B・延 426人
アンチエイジングエクササイズ(黄檗)	4月～翌3月 (金曜日)午前 年間 39回	延 171人
計		延 12,114人

(イ) 教育委員会生涯学習課との共催事業

種 目	実 施 時 期	実 施 場 所	参 加 者 数
第 42 回宇治市障害者スポーツ大会	6月29日	西宇治体育館	606人
第 19 回市民ファミリーバドミントン大会	3月10日	西宇治体育館	102人
レッツニュースポーツ	春の部 (計4回) 秋の部 (計4回)	西宇治体育館	162人
ニュースポーツひろば	(計14回)	黄檗体育館	519人
	(計15回)	西宇治体育館	680人
計	延 39 日(39回)		2,069人

平成30年度 有料公園施設・有料公園の利用及び収入状況

施設名		利用数(人数等)	利用料
黄 檨 体育館	多目的アリーナ	40,772人	6,371,150円
	コミュニティアリーナ	23,997人	3,731,650円
	トレーニング室・定期利用	16,548人	4,345,920円
	トレーニング室・1回利用	6,158人	2,559,950円
	その他	9,657人	728,310円
	計	97,132人	17,736,980円
黄 檨 公 園 野 球 場		19,731人	2,339,380円
テニス コート	黄 檨 (人工芝)	23,012人	6,790,170円
	黄 檨 (全天候)	10,612人	2,695,030円
	東 山 (クレー)	16,657人	1,841,900円
	東 山 (人工芝)	18,012人	5,029,030円
	計	68,293人	16,356,130円
黄 檨 弓 道 場		10,369人	1,995,610円
黄檨ふれあい公園運動場		22,648人	807,540円
黄 檨 プ ー ル		25,503人	5,666,550円
黄 檨 公 園 計		243,676人	44,902,190円
西宇治 体育館	多目的アリーナ	38,482人	6,940,440円
	コミュニティアリーナ	17,870人	3,418,950円
	トレーニング室・定期利用	32,955人	7,921,900円
	トレーニング室・1回利用	8,954人	3,722,500円
	その他	9,055人	1,171,490円
	計	107,316人	23,175,280円
テニス コート	西宇治(人工芝)	22,725人	6,261,200円
西 宇 治 プ ー ル		16,684人	3,790,160円
西宇治多目的運動広場		45,490人	2,279,330円
西宇治多目的コート照明施設		1,280人	187,380円
西 宇 治 公 園 計		193,495人	35,693,350円
有料公園施設合計(黄檨公園・西宇治公園)		437,171人	80,595,540円
有 料 公 園 (宇治市 植物公園)	入 園 者	84,236人	12,873,990円
	駐 車 台 数	13,856台	5,571,000円
	施設使用料 (研修室使用料等)		113,150円
	レストラン施設使用料		6,840,689円
	合 計		25,398,829円
有料公園施設・有料公園合計			105,994,369円

○その他

公共施設利用者登録カード	447枚	130,400円
トレーニング講習料	709件	737,560円

平成30年度 宇治市巨椋ふれあい運動ひろば利用及び収入状況

施設名	利用人数(人)	利用時間	利用料(円)
多目的ひろば(全面)	20,260	895	642,850
多目的ひろば(1/2面)	14,074	829	574,950
合計	34,340	1,724	1,217,800