

# 公益財団法人宇治市公園公社

## 平成26年度事業報告書

### 1. 組織

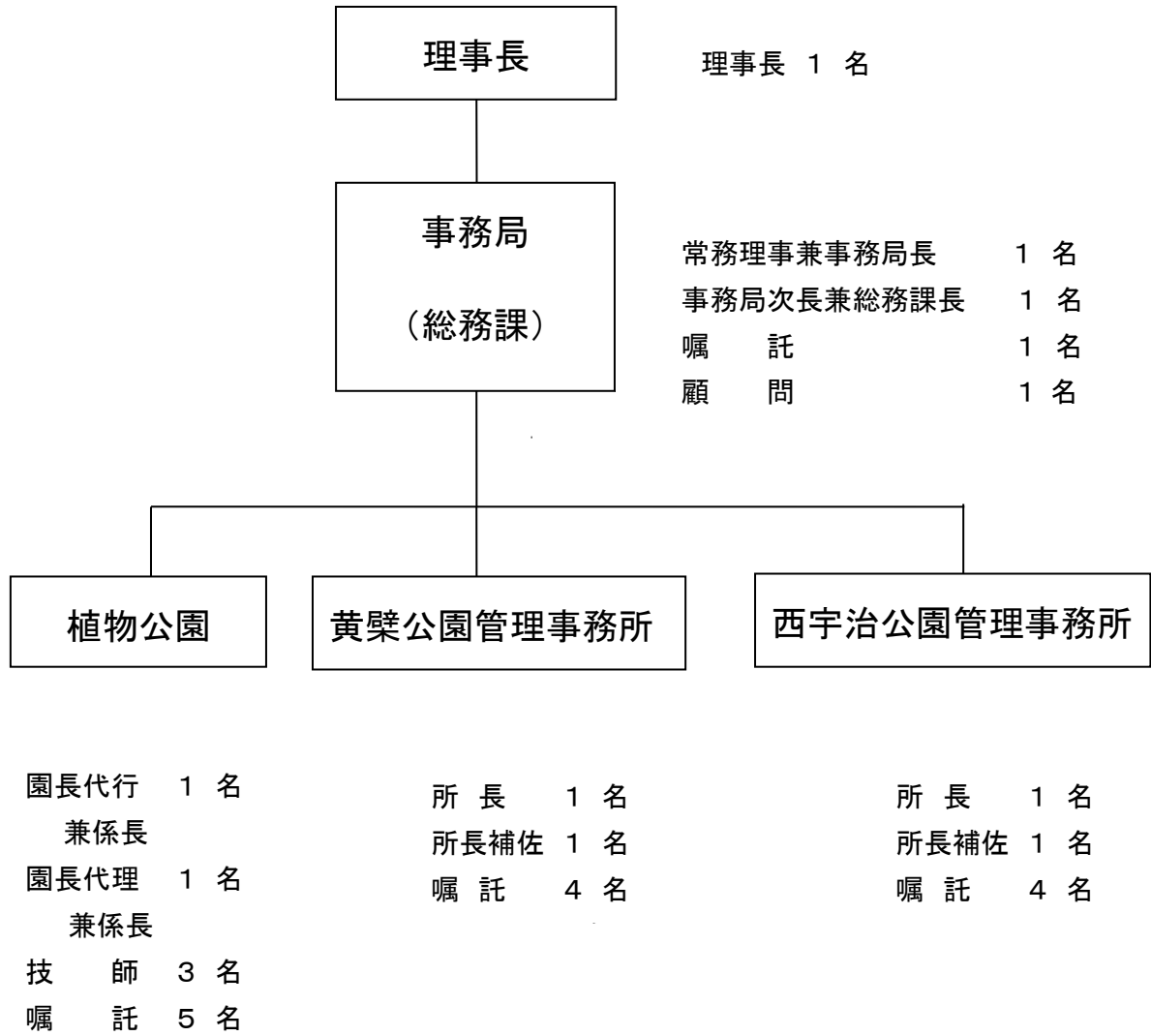
#### (1) 理事

役職名	氏名	当初就任年月日	備考
理事長	吉田 博宣	平成 20 年 4 月 22 日	平成25年5月24日 理事長(代表理事・再任)就任
副理事長	今西 圭子	昭和 63 年 7 月 11 日	平成25年5月24日 副理事長(代表理事・再任)就任
常務理事	石井 章一	平成 13 年 5 月 29 日	平成25年5月24日常務理事(再任)就任
理事	田中 彰	平成 18 年 3 月 28 日	平成25年5月23日再任
理事	下村 孝	平成 18 年 12 月 5 日	平成25年5月23日再任
理事	切明 友子	平成 20 年 4 月 22 日	平成25年5月23日再任
理事	川井 千枝	平成 20 年 4 月 22 日	平成25年5月23日再任
理事	田畑 弘	平成 23 年 5 月 30 日	平成25年5月23日再任
理事	多田 重光	平成 25 年 5 月 23 日	平成25年5月23日新任
理事	清水 桂子	平成 23 年 5 月 30 日	平成25年5月23日再任
理事	木下 健太郎	平成 23 年 5 月 30 日	平成25年5月23日再任
監事	徳田 明子	平成 20 年 4 月 22 日	平成25年5月23日再任
監事	坪倉 貢	平成 21 年 5 月 29 日	平成25年5月23日再任

#### (2) 評議員

役職名	氏名	当初就任年月日	備考
評議員	木村 幸人	平成 26 年 5 月 26 日	平成26年5月26日新任
評議員	石田 肇	平成 22 年 10 月 1 日	平成26年5月26日再任
評議員	坂田 緑郎	平成 22 年 10 月 1 日	平成26年5月26日再任
評議員	山本 晃一郎	平成 22 年 10 月 1 日	平成26年5月26日再任
評議員	松谷 茂	平成 25 年 5 月 23 日	平成26年5月26日再任
評議員	小永井 征也	平成 25 年 5 月 23 日	平成26年5月26日再任
評議員	迫 きよみ	平成 25 年 5 月 23 日	平成26年5月26日再任
評議員	今村 正平	平成 26 年 5 月 26 日	平成26年5月26日新任
評議員	鳥居 里美	平成 26 年 5 月 26 日	平成26年5月26日新任
評議員	深津 充子	平成 26 年 5 月 26 日	平成26年5月26日新任

(3) 事務局



## 2. 理事会開催状況

開催月・日	場 所	審議・報告事項
平成 26 年 5 月 9 日 (第 1 回)	植 物 公 園 研 修 室	1)平成25年度指定管理をする各管理施設の利用状況について(報告) 2)平成25年度宇治市都市緑化基金事業の実施状況について(報告) 3)宇治市出資法人自己評価報告書について(報告) 4)平成25年度公益財団法人宇治市公園公社事業報告及び収支決算について(議決)
平成 27 年 3 月 13 日 (第 2 回)	植 物 公 園 研 修 室	1)公益財団法人宇治市公園公社職員給与規程の一部を改正するについて(報告) 2)公益財団法人宇治市公園公社資金運用管理規程第3条第1項第2号に基づく資金の運用管理状況について(報告) 3)公益財団法人宇治市公園公社平成27年度事業計画及び予算について(議決)

### 3. 評議員会開催状況

開催月・日	場 所	審議・報告事項
平成 26 年 5 月 26 日 (第 1 回)	植 物 公 園 研 修 室	1)平成25年度指定管理をする各管理施設の利用状況について(報告) 2)平成25年度宇治市都市緑化基金事業の実施状況について(報告) 3)宇治市出資法人自己評価報告書について(報告) 4)平成25年度公益財団法人宇治市公園公社事業報告及び収支決算について(議決) 5)公益財団法人宇治市公園公社の評議員の選出について(議決)
平成 27 年 3 月 26 日 (第 2 回)	植 物 公 園 研 修 室	1)公益財団法人宇治市公園公社職員給与規程の一部を改正するについて(報告) 2)公益財団法人宇治市公園公社資金運用管理規程第3条第1項第2号に基づく資金の運用管理状況について(報告) 3)公益財団法人宇治市公園公社平成27 年度事業計画及び予算について(議決)

## 4. 事業の実施状況

### (1) 緑化事業

#### (ア) 都市緑化基金事業

都市緑化基金から生じる運用利息(果実)で次の事業を実施した。

##### ① 緑化助成事業

- 生垣緑化 0件
- 庭先緑化 0件
- 壁面緑化 0件
- 駐車場緑化 1件

##### 記念植樹事業

- 個人 50件
  - ・出産記念 6件
  - ・結婚記念 13件
  - ・入園、入学記念 10件
  - ・長寿のお祝い 15件
  - ・住居の新築等 6件

- 団体 0件

##### ② プランター貸出事業

- 新規貸出 0件
- 継続 12件

##### ③ 緑のカーテン・緑の棚コンテスト事業

- 募集期間 7月15日から8月11日
- 応募件数 26件
- 第1次審査、第2次審査の結果4件の入賞者を決定

##### ④ 講演会 5月11日「庭のデザインと植物 & すてきなお庭拝見」

講師 加地 一雅 参加者34名

##### 5月31日「庭のデザインと植物 & すてきなお庭拝見」

講師 加地 一雅 参加者25名

##### 6月14日「ガーデニング わたし流」

講師 大沼田鶴子 参加者44名

##### 11月22日「庭の役割とガーデニングの楽しみ」

講師 下村 孝 参加者40名

#### (イ) 緑の啓発事業

##### ① 花と緑のキャンペーンの実施

都市緑化について広く市民の理解と協力を得て、緑豊かな潤いのあるまちづくりを推進するため、緑の月間事業として5月7日(木)から5月15日(金)まで市役所市民ギャラリーで、都市緑化基金事業のパネル展示、緑のボランティアの活動紹介、緑化啓パンフレットや花の種の無料配布などを行うとともに、4月29日に宇治市植物公園と隣接する太陽が丘において緑のウォークラリーを実施した。(参加者 445 人)

##### ② 宇治市都市緑化フェアの実施

植物公園において、都市緑化月間事業として10月12日、「宇治市都市緑化フェア」を開催、園内を無料開放した。フェア式典、グリーントーク 2014、緑のウォークラリービンゴ、ハンギングバスケットと寄植えの実演・指導、緑のフリーマーケット、緑のボランティアコーナー、物産展等を開催・実施した。(入園者 3,388 人)

(2) 宇治市植物公園事業

(ア) 展示会 年間 26 回 延べ 223 日間

(サボテン・多肉植物展、押し花展、山野草展、ハーブ展、さつき展、ホタルの生態展、ミヤマムギラン展、植物公園写真コンテスト作品展、宇治川水域採集展覧会、おもと銘品展、菊花展、宇治市緑化ボランティア「みどりの会」展、寒蘭展、幼小中花と緑の絵画コンクール作品展、春蘭展、伝統園芸植物展、つばき展など)

(イ) 講習会 年間 35 回 延べ 583 人

(野菜を育てよう(3 回)、デジカメ撮影会(2 回)、庭木の管理(4 回)、大菊 3 本仕立て(3 回)、バラの育て方(2 回)、ワタを育てて干支の未(ひつじ)を作ろう(4 回)、初めての洋ラン栽培(2 回)、夜の温室ツアー、親子でクリスマス、雛飾りのフラワーアレンジ、押し花を飾ろう、椿の魅力など)

(ウ) 特別イベント 年間 22 回

(スプリングフェスタ、ハーブフェスタ、蛍ナイトー開園、観蓮会、たそがれサマーコンサート、宇治市緑化フェア、ハロウィンパーティ、幼小中音楽フェスティバル、紅葉フェスタ、クリスマスコンサート、サンタと餅つき大会、早春ガーデニングフェスタ、枝垂桜夜間無料公開など)

(エ) 緑の相談業務 年間 968 名 1,394 件 みどりの相談所だより・4 回刊行

(オ) 学校関係実習受入れ 年間 12 回 延べ 17 日間 延べ 226 人

(カ) 臨時講習会 年間 4 回 200 人

(キ) 技師による園内案内

(ク) フィールド植物管理事業

(花壇、樹木、ハーブ、バラ、水生植物、フラワーブリッジ、地被植物など)

(ケ) 温室植物管理事業

(コ) タペストリー管理事業 年間 4 回の入替え

1 作目「ちはや姫」、2 作目「ようこそくまさんの音楽会へ」、3 作目「干支・未」、4 作目「コアラ」

(サ) 絶滅危惧植物の啓発

(シ) 気象・生物季節の観測

(ス) 施設管理

(セ) 緑化ボランティアの指導

(ソ) メディアへの情報提供および取材対応

(タ) 広報宣伝

(チ) ホームページの更新

(ツ) 来園者アンケート

(テ) あさぎり市(農産物販売)の開催 延べ 1,063 人の利用

(ト) お茶席の開設 年間 6 回 延べ 270 人の利用

(ナ) その他

① 26 年度で実施したもの

- ・緑の月間「八重の桜」無料公開(4 月 19 日)
- ・「おさんぽ\*りぼん」(NPO 法人子育てを楽しむ会)との連携
- ・「宇治ご当地キャラ・チャチャ王国のおうじちゃま」に付随する催事、宇治商工会議所との共催
- ・開園記念無料公開(10 月 13 日)、気象警報により閉園で中止
- ・サンタと餅つき大会(12 月 25 日)

② 26年度初めて実施したもの

- ・温室内に展望台を設けて温室フラワーツアー(1月10日～3月1日)の土・日・祝
- ・オオオニバスの葉に乗ろう(8月20日、21日)

◇ 事務局

- \* 公益財団法人としての財務等の情報公開
- \* 公園公社のホームページのセキュリティー対策、周辺整備
- \* 喫茶コーナー「無憂樹」
- \* トレーニング室における管理栄養士による健康相談

## (3) スポーツ・レクリエーション事業

## (ア) 公園公社自主事業

## ①西宇治・黄檗公園

種 目	実 施 時 期	参加者数
エンジョイピンポン (西宇治)	4月～3月(7・8月休み) (金曜日)・午後3時間 <開催回数40回>	延2,190人
テニス教室金曜日コース (西宇治)	4月～3月 (金曜日)・午前2時間、午後2時間 <開催回数24回>	延 918人
テニス教室火曜日コース (西宇治)	4月～3月 (火曜日)・午後2時間 <開催回数24回>	延 477人
テニス教室月曜日コース (西宇治)	4月～3月 (月曜日)・午後2時間 <開催回数24回>	延 256人
ラク楽ストレッチ&ソフトエアロ(西宇治)	4月～3月(7・8月休み) (木曜日)・午後2時間 <開催回数34回>	延1,072人
バドミントン教室 (西宇治)	4月～3月 (水曜日)・午前2時間 <開催回数30回>	延 600人
ファミリーバドミントン 交流会	12月7日(日) 午前9時～午後5時 <年1回>	71人
ヒーリング (西宇治)	4月～3月 (月曜日)・午後1時間 (水曜日)・午前1時間 (金曜日)・午前1時間 <月・・・開催回数39回> <水・・・開催回数40回> <金・・・開催回数20回>	月・延439人 水・延468人 金・延175人
ハワイアンフラ (西宇治)	4月～3月 (月曜日)・午前1時間 (木曜日)・午前1時間 <月・・・開催回数38回> <木・・・開催回数42回>	月・延485人 木・延542人
楽しい初めてエアロ (西宇治)	4月～3月 (水曜日)・夜1時間 <開催回数40回>	延283人
ヨーガ (西宇治)	4月～3月 (水曜日)・朝1時間 <開催回数39回>	延536人



お腹すっきりボクササイズ (西宇治)	4月～3月 (月曜日)・夜1時間 <開催回数 39回>	延 486人
ピラティス (西宇治)	4月～3月 (月曜日)・午後1時間 (金曜日)・午後1時間 <月…開催回数 38回> <金…開催回数 42回>	月・延 376人 金・延 341人
テニス教室火曜日コース (黄檗)	4月～3月 (火曜日)・午前2時間 <開催回数 24回>	延 537人
テニス教室木曜日コース (黄檗)	4月～3月 (木曜日)・午前2時間 <開催回数 24回>	延 576人
リラックスヨガ A (黄檗)	4月～3月 (火曜日)・午後1時間 <開催回数 39回>	延 559人
リラックスヨガ B (黄檗)	4月～3月 (火曜日)・午後1時間 <開催回数 39回>	延 528人
リラックスヨガ C (黄檗)	4月～3月 (木曜日)・午後1時間 <開催回数 39回>	延 506人
ストレッチ&エクササイズ A(黄檗)	4月～3月 (木曜日)・午後1時間 <開催回数 39回>	延 443人
ストレッチ&エクササイズ B(黄檗)	4月～3月 (木曜日)・午後1時間 <開催回数 39回>	延 305人
リズムックウォーク (黄檗)	4月～3月 (金曜日)・午前1時間 <開催回数 42回>	延 334人
計		延 13,503人

## ②事務局

植物公園と運動公園をコ ラボした自主教室「健康フ ィットネス講座」	「花と緑と笑いとちよい足しで元気づくり」 第1回 6月19日(10人) 第2回 10月30日(11人)	21人
---	---	-----

## (イ) 教育委員会生涯学習課との共催事業

種 目	実 施 時 期	実 施 場 所	参 加 者 数
第 38 回宇治市障害者スポーツ大会	6 月 28 日	西宇治体育館	664 人
第 15 回市民ファミリーバドミントン大会	3 月 15 日	西宇治体育館	84 人
レッツニュースポーツ	春の部 (計 4 回) 秋の部 (計 4 回)	西宇治体育館	404 人
ニュースポーツひろば	(計 14 回)	黄檗体育館	453 人
	(計 17 回)	西宇治体育館	780 人
計	延 41 日(41 回)		2,385 人

平成26年度 有料公園施設・有料公園の利用及び収入状況

施設名		利用数(時間・人数)	利用料
黄 檨 体育館	多目的アリーナ	47,321 人	5,924,700 円
	コミュニティアリーナ	17,304 人	2,428,790 円
	トレーニング室・定期利用	13,995 人	3,851,500 円
	トレーニング室・1回利用	6,044 人	2,521,000 円
	その他	9,329 人	812,180 円
計		93,993 人	15,538,170 円
黄 檨 公 園 野 球 場		1,617 時間	1,833,750 円
テニス コート	黄 檨 ( ソ フ ト )	5,930 時間	6,877,620 円
	黄 檨 ( 全 天 候 )	3,883 時間	2,812,120 円
	東 山 ( ク レ ー )	3,636 時間	1,684,150 円
	東 山 ( ソ フ ト )	5,149 時間	5,221,590 円
計		18,598 時間	16,595,480 円
黄 檨 弓 道 場		11,930 人	1,628,010 円
黄檨ふれあい公園運動場		1,907 時間	830,750 円
黄 檨 プ ー ル		19,015 人	3,617,530 円
黄 檨 公 園 計			40,043,690 円
西宇治 体育館	多目的アリーナ	43,759 人	6,601,480 円
	コミュニティアリーナ	21,038 人	3,006,880 円
	トレーニング室・定期利用	34,395 人	8,180,660 円
	トレーニング室・1回利用	8,250 人	3,507,200 円
	その他	9,284 人	1,359,060 円
計		116,726 人	22,655,280 円
テニス コート	西 宇 治 ( ソ フ ト )	5,703 時間	6,300,260 円
西 宇 治 プ ー ル		14,685 人	2,568,460 円
西宇治多目的運動広場		2,266 時間	2,090,150 円
西宇治多目的コート照明施設		327 時間	84,900 円
西 宇 治 公 園 計			33,699,050 円
有料公園施設合計(黄檨公園・西宇治公園)			73,742,740 円
有 料 公 園 ( 宇 治 市 植物公園)	入 園 者	96,653 人	16,626, 510 円
	駐 車 台 数	17,858 台	7,183,900 円
	施設使用料 (研修室使用料等)		75,230 円
	レストラン施設使用料		7,573,783 円
合 計			31,459,423 円
有料公園施設・有料公園合計			105,202,163 円

○その他

公共施設利用者登録カード	488 枚	142,100 円
トレーニング講習料	677 件	702,380 円

平成26年度 宇治市巨椋ふれあい運動ひろば利用及び収入状況

施設名	利用人数(人)	利用時間	利用料(円)
多目的ひろば(全面)	20,726	1,001	650,250
多目的ひろば(1/2面)	11,942	679	328,320
合計	32,668	1680	978,570