

# 公益財団法人宇治市公園公社

## 平成23年度事業報告書

### 1. 組織

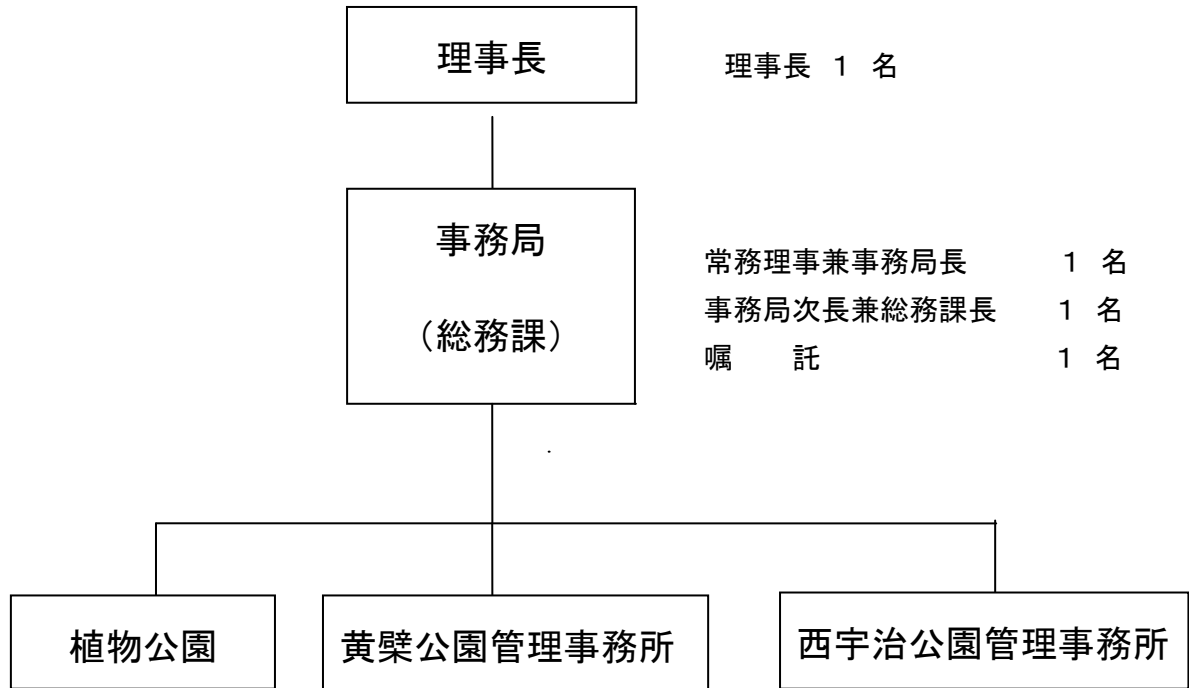
#### (1) 理事

役職名	氏名	当初就任年月日	備考
理事長	吉田 博宣	平成20年4月22日	平成23年6月1日 理事長(代表理事・新任)就任
副理事長	今西 圭子	昭和63年7月11日	平成23年3月21日理事長職務代行就任 平成23年6月1日 副理事長(代表理事・再任)就任
常務理事	石井 章一	平成13年5月29日	平成23年6月1日常務理事(再任)就任
理事	田中 彰	平成18年3月28日	平成23年5月30日再任
理事	下村 孝	平成18年12月5日	平成23年5月30日再任
理事	切明 友子	平成20年4月22日	平成23年5月30日再任
理事	川井 千枝	平成20年4月22日	平成23年5月30日再任
理事	田畑 弘	平成23年5月30日	平成23年5月30日新任
理事	北村 善宣	平成23年5月30日	平成23年5月30日新任
理事	清水 桂子	平成23年5月30日	平成23年5月30日新任
理事	木下 健太郎	平成23年5月30日	平成23年5月30日新任
監事	徳田 明子	平成20年4月22日	
監事	坪倉 貢	平成21年5月29日	

#### (2) 評議員

役職名	氏名	当初就任年月日	備考
評議員	川端 修	平成22年10月1日	
評議員	石田 肇	平成22年10月1日	
評議員	服部 宏	平成22年10月1日	
評議員	堀井 洋子	平成22年10月1日	
評議員	坂田 緑郎	平成22年10月1日	
評議員	池田 富美	平成22年10月1日	
評議員	山本 晃一郎	平成22年10月1日	
評議員	小林 寛明	平成22年10月1日	平成23年8月26日辞任(死亡)
評議員	塩見 勝美	平成22年10月1日	
評議員	田村 貴哉	平成22年10月1日	

(3) 事務局



理事長 1 名

常務理事兼事務局長 1 名

事務局次長兼総務課長 1 名

嘱 託 1 名

園 長 1 名  
園長代理(嘱託)  
1 名  
係 長 1 名  
主 任 1 名  
技 師 3 名  
嘱 託 3 名

所 長 1 名  
嘱 託 5 名

所 長 1 名  
嘱 託 5 名

## 2. 理事会開催状況

開催月・日	場 所	審議・報告事項
平成 23 年 5 月 16 日 (第 1 回)	植物公園 研 修 室	1)平成22年度(10月～3月)指定管理する各管理施設の利用状況について(報告) 2)平成22年度(10月～3月)宇治市都市緑化基金事業の実施状況について(報告) 3)宇治市出資法人自己評価報告書について(承認) 4)公益財団法人宇治市公園公社の理事の選任について(報告) 5)平成22年度(10月～3月)公益財団法人宇治市公園公社事業報告並びに収支決算について(議決)
平成 23 年 6 月 1 日 (第 2 回)	植物公園 研 修 室	1)公益財団法人宇治市公園公社の理事長、副理事長及び常務理事の選任について(議決)
平成 24 年 3 月 16 日 (第 3 回)	植物公園 研 修 室	1)公益財団法人宇治市公園公社資金運用管理規程第3条第1項第2号に基づく資金の運用管理状況について(報告) 2)公益財団法人宇治市公園公社の理事・監事及び評議員の報酬及び費用弁償に関する規程の一部改正について(議決) 3)公益財団法人宇治市公園公社職員給与規程の一部改正について(議決) 4)公益財団法人宇治市公園公社嘱託取扱規程の一部改正について(議決) 5)公益財団法人宇治市公園公社夜間嘱託取扱細則の一部改正について(議決) 6)公益財団法人宇治市公園公社平成24年度事業計画及び予算について(議決)

## 3. 評議員会開催状況

開催月・日	場 所	審議・報告事項
平成 23 年 5 月 30 日 (第 1 回)	植物公園 研 修 室	1)平成22年度(10月～3月)指定管理する各管理施設の利用状況について(報告) 2)平成22年度(10月～3月)宇治市都市緑化基金事業の実施状況について(報告) 3)宇治市出資法人自己評価報告書について(報告) 4)平成22年度(10月～3月)公益財団法人宇治市公園公社事業報告並びに収支決算について(承認) 5)公益財団法人宇治市公園公社の理事の選任について(議決)

<p>平成 24 年 3 月 26 日 (第 2 回)</p>	<p>植 物 公 園 研 修 室</p>	<p>1)公益財団法人宇治市公園公社資金運用管理規程第3条第1項第2号に基づく資金の運用管理状況について(報告) 2)公益財団法人宇治市公園公社の理事・監事及び評議員の報酬及び費用弁償に関する規程の一部改正について(議決) 3)公益財団法人宇治市公園公社職員給与規程の一部改正について(承認) 4)公益財団法人宇治市公園公社嘱託取扱規程の一部改正について(承認) 5)公益財団法人宇治市公園公社夜間嘱託取扱細則の一部改正について(承認) 6)公益財団法人宇治市公園公社平成24年度事業計画及び予算について(議決)</p>
-------------------------------------	--------------------------	--

#### 4. 事業の実施状況

##### (1) 緑化事業

##### (ア) 都市緑化基金事業

都市緑化基金から生じる運用利息(果実)で次の事業を実施した。

##### ① 緑化助成事業

- 生垣緑化 1件
- 庭先緑化 1件(手続き中)
- 駐車場緑化 1件
- 壁面緑化

##### ② 記念植樹事業

- 個 人 58件
  - ・出産記念 3件
  - ・結婚記念 16件
  - ・入園、入学記念 20件
  - ・長寿のお祝い 13件
  - ・住居の新築等 6件

- 団 体 0件

##### ③ プランター貸出事業

- 新規貸出 1件
- 継 続 11件

##### ④ 花と緑のコンテスト事業

- 募集期間 5月1日から5月31日<庭部門・街並みの花緑部門>
- 募集期間 7月15日から8月10日  
 <つる性植物による緑のカーテン・緑の棚部門>
- 応募件数 62件  
 (庭部門14・街並みの花緑部門22・緑のカーテン、緑の棚部門26)
- 第1次審査、第2次審査の結果11件の入賞者を決定

(イ) 緑の啓発事業

①花と緑のキャンペーンの実施

都市緑化について広く市民の理解と協力を得て、緑豊かな潤いのあるまちづくりを推進するため、緑の月間事業として4月25日から5月2日まで市役所市民ギャラリーで、都市緑化基金事業のパネル展示、緑のボランティアの活動紹介、緑化啓発パンフレットや花の種の無料配布などを行うとともに、4月29日に天ヶ瀬森林公園において緑のウォークラリーを実施した。(参加者約 500 人)

②宇治市都市緑化フェアの実施

植物公園において、都市緑化月間事業として10月16日、「宇治市都市緑化フェア」を開催、園内を無料開放した。フェア式典、グリーントーク 2011、緑のウォークラリービンゴ、寄せ植えの実演・指導、緑のフリーマーケット、緑のボランティアコーナー等を開催・実施した。(入園者 5,400 人)

(2) 宇治市植物公園事業

(ア) 展示会 年間 30 回 延 302 日間

(押し花展、エビネ展、ハーブ展、さつき花展、富貴蘭展、繊維作物展、菊花展、クリスマス展、花と緑の絵画コンクール展示会、ひょうたん展、古典園芸植物展、つばき展など)

(イ) 講習会 年間 30 回 延 853 人参加

(野菜を育てよう、デジカメで植物を撮ろう、樹木医と学ぶ庭木の管理、初めて育てるバラ、初めての大菊3本仕立て菊作り、秋のクラフト作り、寄せ植え作り、クリスマスリース作りなど)

(ウ) 特別イベント 年間 23 回 延 294 日間

(スプリングフェスタ、ハーブフェスタ、蛍ナイター開園、早朝開園・観蓮会、宇治市緑化フェア、紅葉フェスタ、クリスマスイベント、早春ガーデニングフェスタなど)

(エ) 緑の相談業務 年間 864 件

(オ) 学校関係実習受入れ 年間 10 回 17 日間 延 129 人

(カ) 臨時講習会 年間 3 回 延 75 人

(キ) 技師による園内案内

(ク) フィールド植物管理事業

(花壇、樹木、ハーブ、バラ、水生植物、フラワーブリッジ、地被植物など)

(ケ) 温室植物管理事業

(コ) タペストリー管理事業 年間 4 回の入れ替え

(サ) 絶滅危惧植物の啓発

(シ) 気象測定

(ス) 生物季節調査

(セ) 施設管理

(ソ) 緑化ボランティアの指導

(タ) メディアへの植物・園芸に関する情報提供及び取材対応

(チ) 広報宣伝(ポスター、植物公園だより、園内ガイド、新聞広告)

(ツ) 植物公園のホームページによる情報発信

(テ) 来園者アンケート集計

(ト) あさぎり市(農産物販売)の開催

(ナ) お茶席の開設

(二)その他

①22年度下半期から実施で23年度に繋げたもの

- ポイントカードの導入
- ハロウィンパーティー
- サクラサク・受験生応援
- お年玉ガラガラくじ
- バレンタイン特別展示

②23年度新たに実施したもの

- トロピカルフルーツひな祭り
- 温室花暦(ネット)

\* 事務局

- 公益財団法人としての財務等の情報公開
- 公園公社のホームページのセキュリティー対策、周辺整備
- 喫茶コーナー「無憂樹」
- トレーニング室における管理栄養士による健康相談

## (3) スポーツ・レクリエーション事業

## (ア) 公園公社自主事業

## ①西宇治・黄檗公園

種 目	実 施 時 期	参加者数
エンジョイピンポン (西宇治)	4月～3月(7・8月休み) (金曜日)・午後3時間 ＜開催回数37回＞	延2,139人
テニス教室一般 (西宇治)	4月～3月 (金曜日)・午前2時間、午後2時間 ＜開催回数24回＞	延1,221人
テニス教室シニア (西宇治)	4月～3月 (火曜日)・午後2時間 ＜開催回数24回＞	延315人
テニス教室グループレッ スン(西宇治)	4月～3月 (月曜日)・午後2時間 ＜開催回数20回＞	延111人
ラク楽ストレッチ&ソフトエ アロ(西宇治)	4月～3月(7・8月休み) (木曜日)・午後2時間 ＜開催回数38回＞	延970人
ヒーリング(西宇治)	4月～3月 (月曜日)・午後1時間 (水曜日)・午前1時間 ＜月・・・開催回数39回＞ ＜水・・・開催回数44回＞	月・延234人 水・延335人
ハワイアンフラ(西宇治)	4月～3月 (月曜日)・午前1時間 ＜開催回数39回＞	延357人
楽しい初めてエアロ (西宇治)	4月～3月 (水曜日)・夜1時間 ＜開催回数44回＞	延247人
マーシャルアーツ (西宇治)	4月～12月 (木曜日)・夜1時間 ＜開催回数31回＞	延37人
お腹すっきりボクササイズ (西宇治)	1月～3月 (木曜日)・夜1時間 ＜開催回数8回＞	延51人
ピラティス(西宇治)	4月～3月 (金曜日)・午後1時間 ＜開催回数42回＞	延424人
テニス教室(黄檗)	4月～3月 (木曜日)・午前2時間 ＜開催回数24回＞	延611人

ヨガ教室(黄檗)	4月～3月 (火曜日)・午後1時間 <開催回数 81回>	延 768 人
ストレッチ&エクササイズ (黄檗)	4月～3月 (木曜日)・午後1時間 <開催回数 37回>	延 270 人
リズム体操(黄檗)	4月～3月 (金曜日)・午前1時間 <開催回数 38回>	延 208 人
計		延 8,298 人

## ②事務局

植物公園と運動公園をコラボした自主教室「健康フィットネス講座」	9月～3月・月1回 第1火曜日・午後2時間 全7回シリーズ 41名参加	延 249 人
---------------------------------	---	---------

## (イ) 教育委員会生涯学習課との共催事業

種 目	実 施 時 期	実 施 場 所	参 加 者 数
第 35 回宇治市障害者スポーツ大会	6 月 25 日	西宇治体育館	590 人
第 7 回市民ショートテニス大会	11 月 20 日	西宇治体育館	51 人
第 12 回市民ファミリーバドミントン大会	3 月 18 日	黄 檗 体 育 館	85 人
市民スポーツ教室(ニュース スポーツ教室)	春の部 (計 4 回)	西 宇 治 体 育 館	556 人
	秋の部 (計 4 回)		
ニューススポーツひろば	(計 7 回)	黄 檗 体 育 館	265 人
	(計 11 回)	西 宇 治 体 育 館	460 人
計	延 33 日(33 回)		合計 2,007 人



平成23年度 有料公園施設・有料公園の利用及び収入状況

施設名		利用数(時間・人数)	利用料
黄 檨 体育館	多 目 的 ア リ ー ナ	38,615 人	5,702,400 円
	コ ミ ュ ニ テ イ ア リ ー ナ	22,515 人	3,164,410 円
	ト レ ー ニ ン グ 室 ・ 定 期 利 用	10,523 人	2,892,110 円
	ト レ ー ニ ン グ 室 ・ 1 回 利 用	4,756 人	1,967,000 円
	そ の 他	7,518 人	685,220 円
	計	83,927 人	14,411,140 円
黄 檨 公 園 野 球 場		2,130 時間	1,591,750 円
テ ニ ス コ ー ト	黄 檨 ( ソ フ ト )	6,046 時間	6,587,700 円
	黄 檨 ( 全 天 候 )	3,732 時間	2,752,690 円
	東 山 ( ク レ ー )	2,521 時間	1,031,550 円
	東 山 ( 全 天 候 )	3,155 時間	2,059,000 円
	東 山 ( ソ フ ト )	544 時間	703,410 円
	計		13,134,350 円
黄 檨 弓 道 場		12,689 人	1,864,230 円
黄檨ふれあい公園運動場		1,957 時間	752,000 円
黄 檨 プ ー ル		23,119 人	4,661,610 円
黄 檨 公 園 計			36,415,080 円
西 宇 治 体 育 館	多 目 的 ア リ ー ナ	42,546 人	6,491,210 円
	コ ミ ュ ニ テ イ ア リ ー ナ	19,356 人	2,656,480 円
	ト レ ー ニ ン グ 室 ・ 定 期 利 用	31,009 人	7,853,850 円
	ト レ ー ニ ン グ 室 ・ 1 回 利 用	8,025 人	3,414,050 円
	そ の 他	7,463 人	1,608,500 円
	計	108,399 人	22,024,090 円
テ ニ ス コ ー ト	西 宇 治 ( ソ フ ト )	5,836 時間	6,127,410 円
西 宇 治 プ ー ル		17,274 人	3,724,940 円
西 宇 治 多 目 的 運 動 広 場		2,462 時間	2,466,250 円
西 宇 治 多 目 的 コ ー ト 照 明 施 設		492 時間	121,500 円
西 宇 治 公 園 計			34,464,190 円
有料公園施設合計(黄檨公園・西宇治公園)			70,879,270 円
有 料 公 園 ( 宇 治 市 植 物 公 園 )	入 園 者	96,807 人	17,436,340 円
	駐 車 台 数	15,717 台	6,329,700 円
	施 設 使 用 料 ( 研 修 室 使 用 料 等 )		72,610 円
	レ ス ト ラ ン 施 設 使 用 料		7,136,610 円
	合 計		30,975,260 円
有料公園施設・有料公園合計			101,854,530 円

○その他

公共施設利用者登録カード	466 枚	135,500 円
トレーニング講習料	684 件	716,610 円

平成23年度 宇治市巨椋ふれあい運動ひろば利用及び収入状況

施設名	利用人数(人)	利用時間	利用料(円)
巨椋ふれあい第1運動ひろば (6月から「多目的ひろば」に名称 変更)	28,282	1,620	1,075,430
巨椋ふれあい第2運動ひろば(6 月から閉鎖)	4,342	276	19,600
合計	32,624	1,896	1,095,030